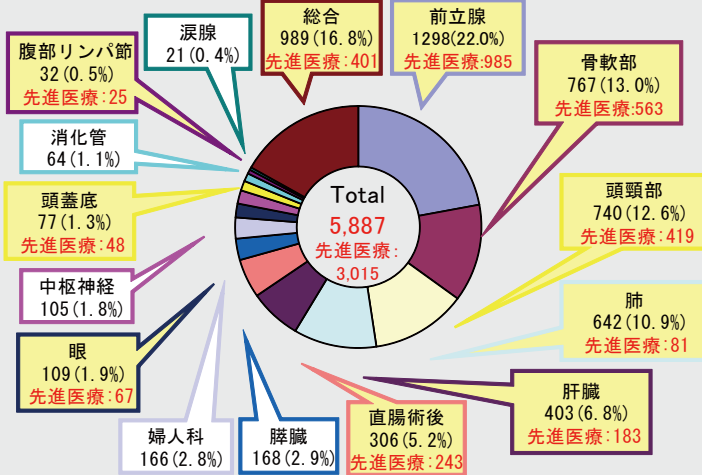


重粒子線がん治療の臨床成績

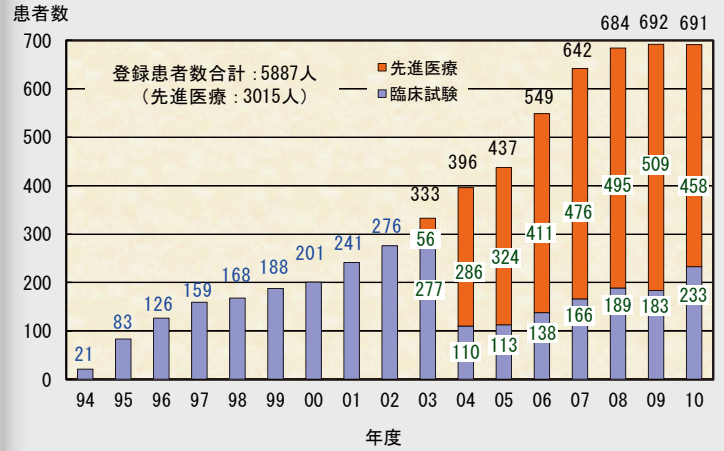
放医研における重粒子線がん治療の登録患者数 (部位別)

(1994年6月～2011年2月) 合計 5,887人



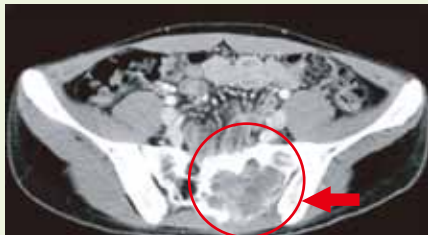
放医研における重粒子線がん治療の登録患者数の推移

(1994年6月～2011年2月)

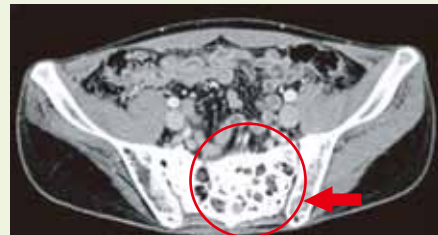


重粒子線による治療症例

仙骨肉腫 (16回照射後、骨破壊部分は石灰化で置き換わっている)



治療前

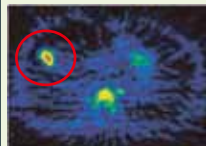


治療後

肺がん(1回照射後)



治療前



(PET画像)



治療後

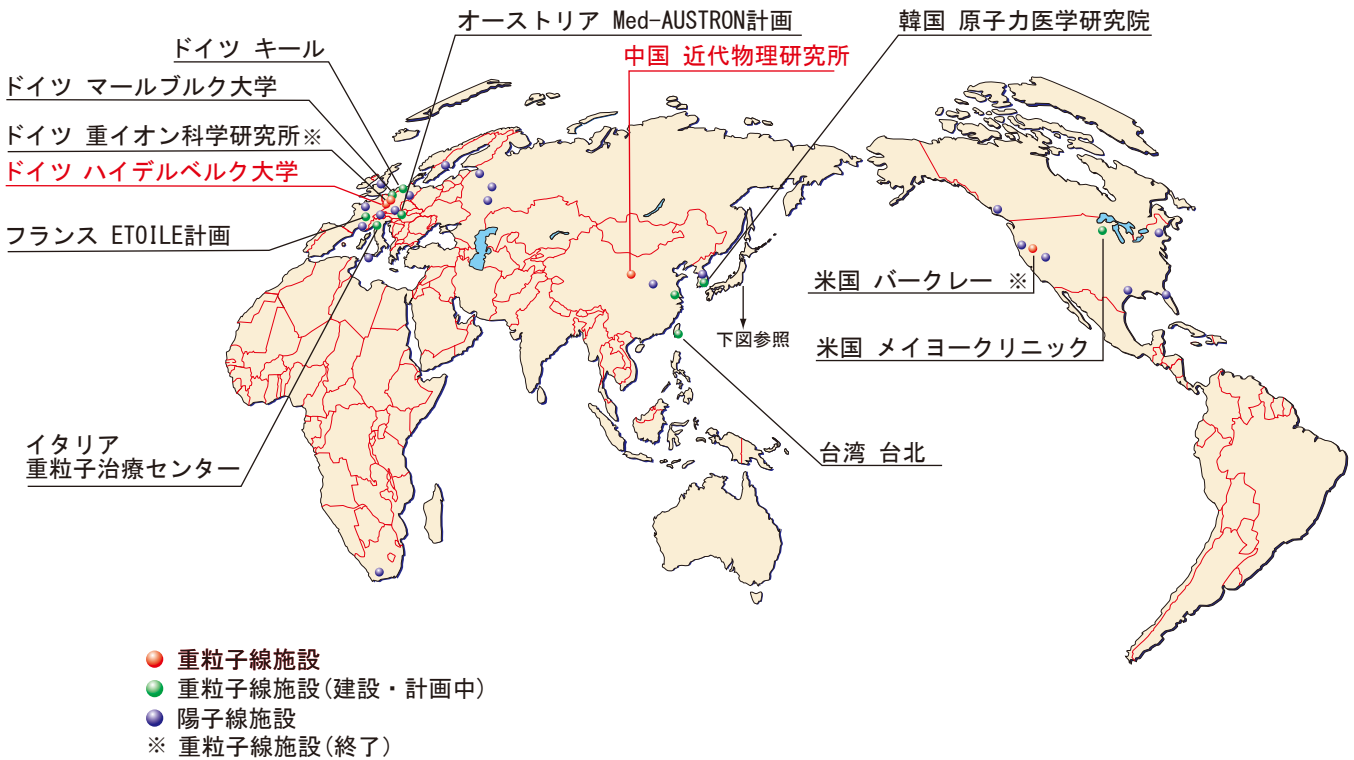


(PET画像)

CT画像には照射後のがんが繊維化した跡が残っていますが、PET画像からは影がすっかり消えて、がん細胞が消滅したことがわかります。

国内外の粒子線治療施設

世界の粒子線治療施設



日本の粒子線治療施設

