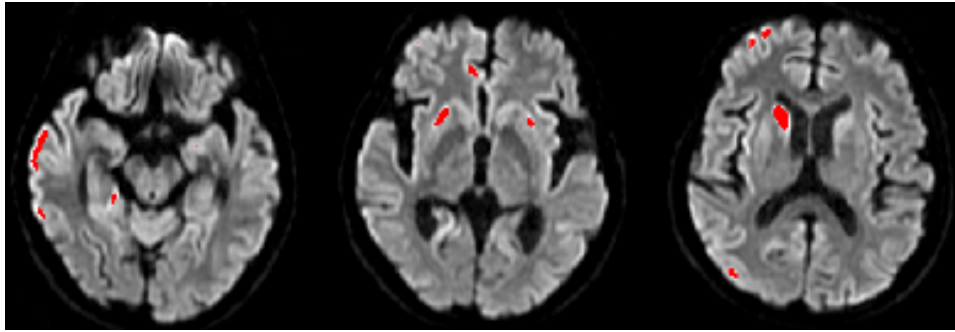


## プリオン病早期病変の高精度定量評価法

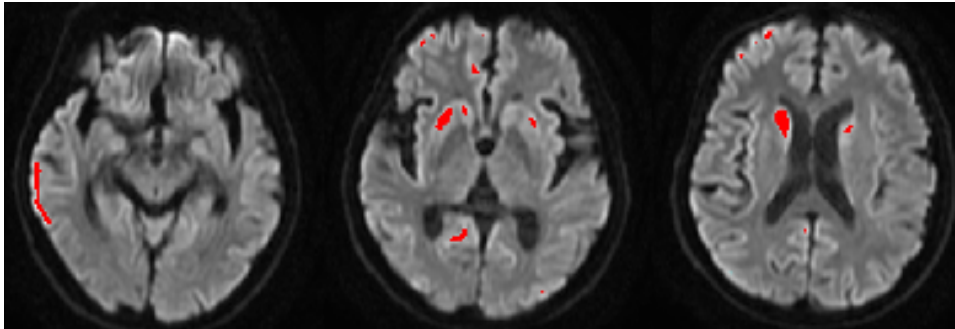
研究分担者：岩手医科大学医歯薬総合研究所超高磁場MRI診断・病態研究部門 佐々木真理

3mm厚  
拡散強調画像



6.4 mm<sup>3</sup>

5mm厚  
拡散強調画像



7.8 mm<sup>3</sup>

- 画像統計解析手法によって、プリオン病の早期病変とその体積を正確に自動検出しています。
- 通常のスライス厚(5mm)でも、薄いスライス厚(3mm)と同等の結果が得られています。

### 解 説

1. 画像統計解析の手法を最適化して、MRI拡散強調画像におけるプリオン病早期病変の高精度定量評価法を実現しました。
2. 本手法が通常のスライス厚(5mm)でも十分な精度を有することを確認しました。
3. 本手法によって、プリオン病の早期病変を正確かつ客観的に捉えることができ、本症の診断基準を策定・改訂する上で有効な指標となることが予想されます。