

異常プリオン蛋白質の性状解析に関する研究

研究分担者: 動物衛生研究所プリオン病研究センター 横山 隆

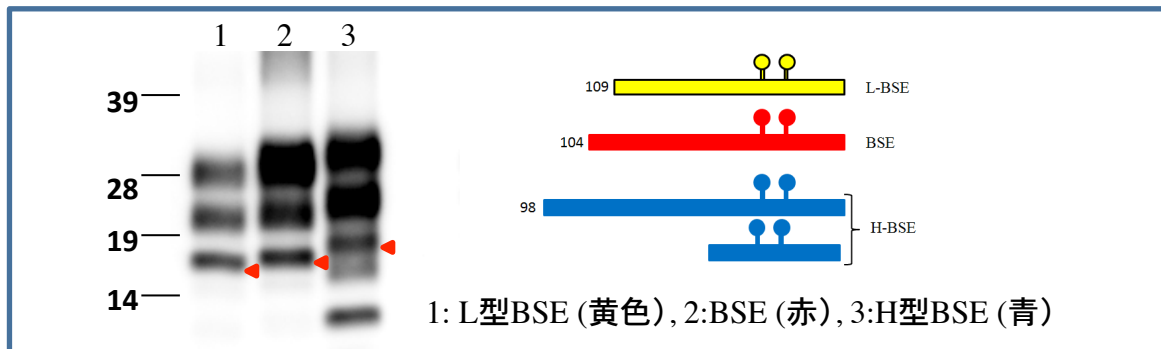


図1. プロテイナーゼKによるBSE由来PrP^{Sc}の分類

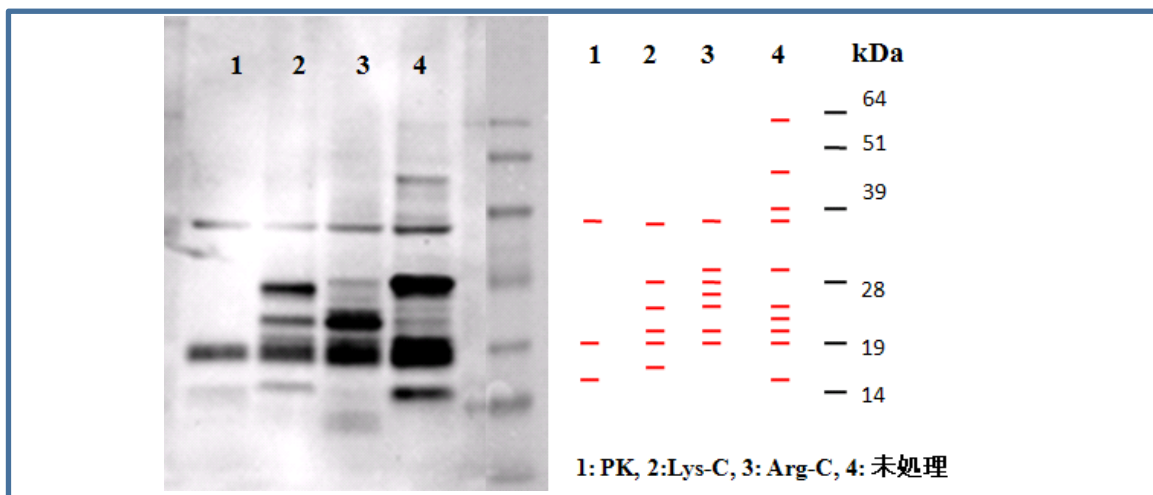


図2. エンドプロテイナーゼによるスクレイピー由来PrP^{Sc}の型別

解説

1. 異常プリオン蛋白質(PrP^{Sc})はプロテイナーゼK(PK)消化後の断片により区分される。図は牛海綿状脳症(BSE)および非定型BSE(L型、H型)のPrP^{Sc}バンド型別とそれぞれの概略を示す(図1)。
2. PK以外の酵素処理(エンドプロテイナーゼLys-C, Arg-C)した際のPrP^{Sc}の型別(図2)とプリオン株の関連を明らかにする。