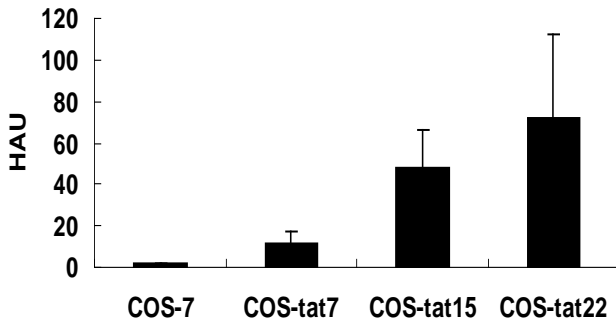


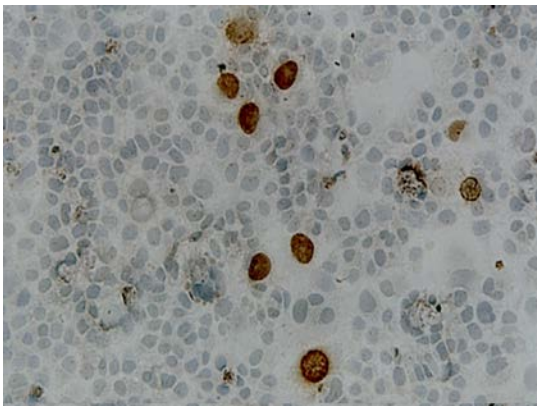
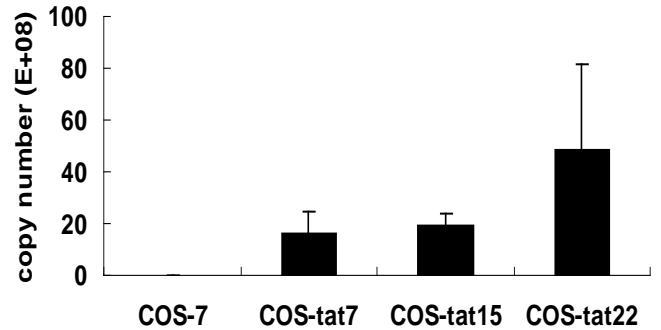
HIV-1 Tat のPML型JCV増殖促進と宿主細胞に及ぼす影響

研究分担者： 神戸市環境保健研究所微生物部 奴久妻 聡一

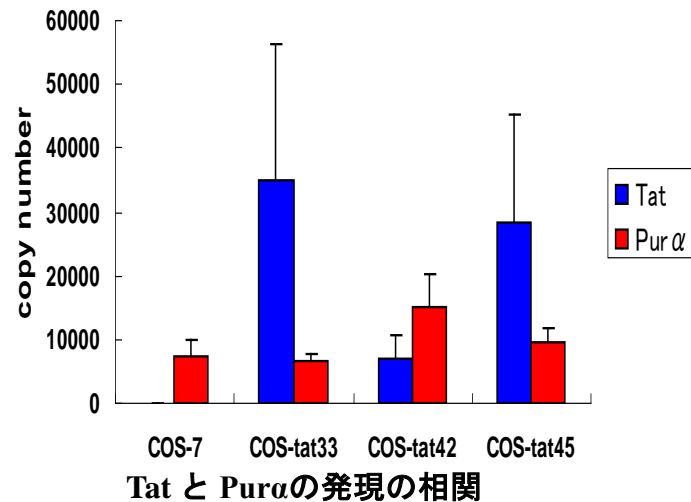
30日後のHA価



30日後のJCV DNA量



JCV を産生するCOS-tat細胞の免疫染色



Tat と Pur α の発現の相関

解 説

- 1.恒常的にTatを発現するCOS-tat細胞を用いて、TatがPML型JCウイルスの増殖を促進することをHA価、DNA量および免疫染色で明らかにした。
- 2.至適濃度のTatにより宿主細胞遺伝子であるPur α の発現を促進することが示唆された。