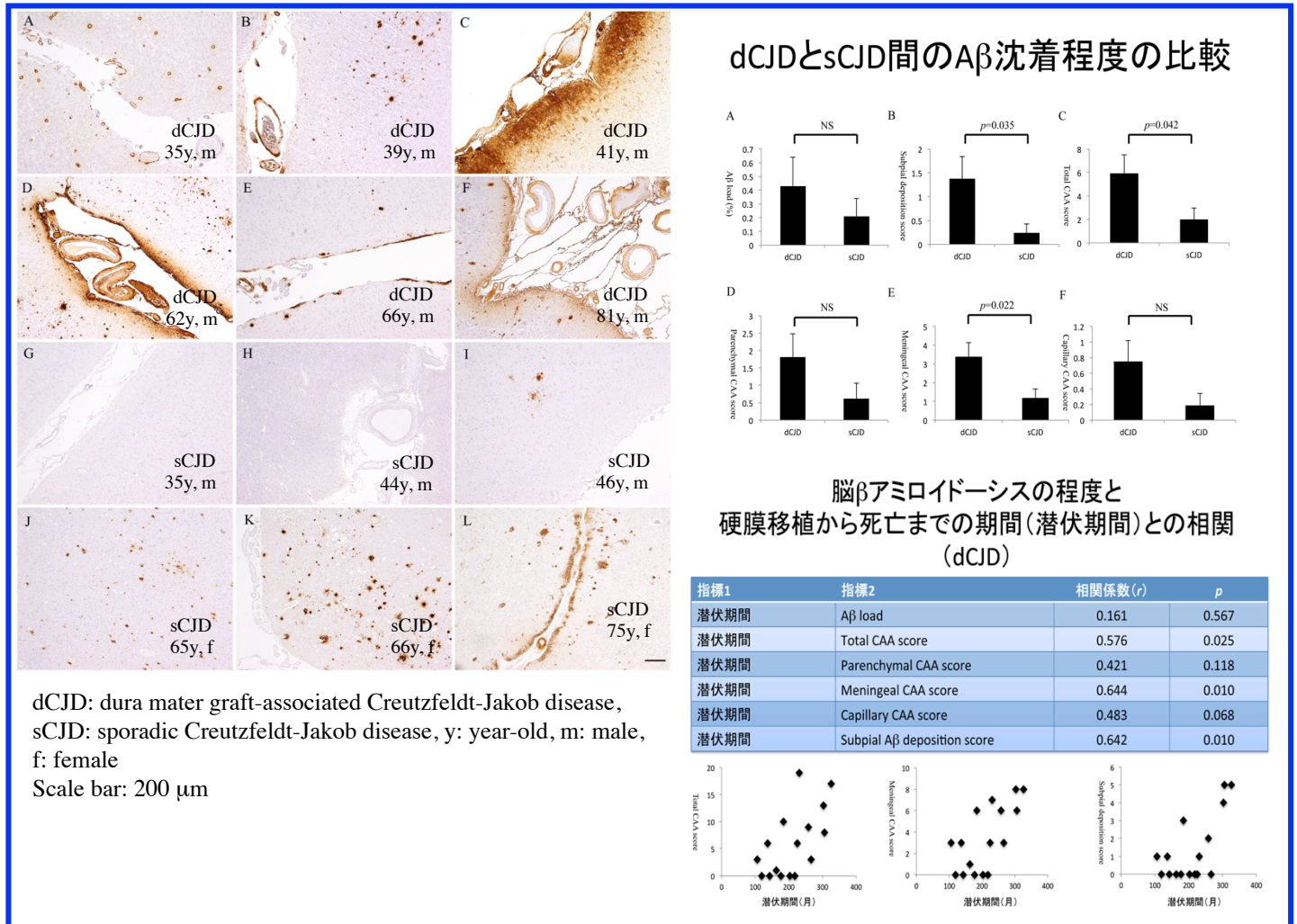


硬膜移植後Creutzfeldt-Jakob病剖検脳におけるアミロイドβ蛋白の沈着

研究分担者: 金沢大学附属病院神経内科 浜口 毅



解説

1. 硬膜移植後CJDでは、孤発性CJDと比較して、髄膜CAAや軟膜下Aβ沈着が有意に多かった。
2. 髄膜CAAや軟膜下Aβ沈着の程度は、年齢やCJD罹病期間とは相関はなく、硬膜移植から死亡までの期間と有意な正の相関を認めた。