

2010年度 熊本県禁煙外来実績調査

調査方法

① 調査対象

日本禁煙学会ホームページに、平成23年1月時点で公開されている熊本県内の禁煙外来開設医療機関

② 調査期間 平成23年7月～9月

③ 調査方法

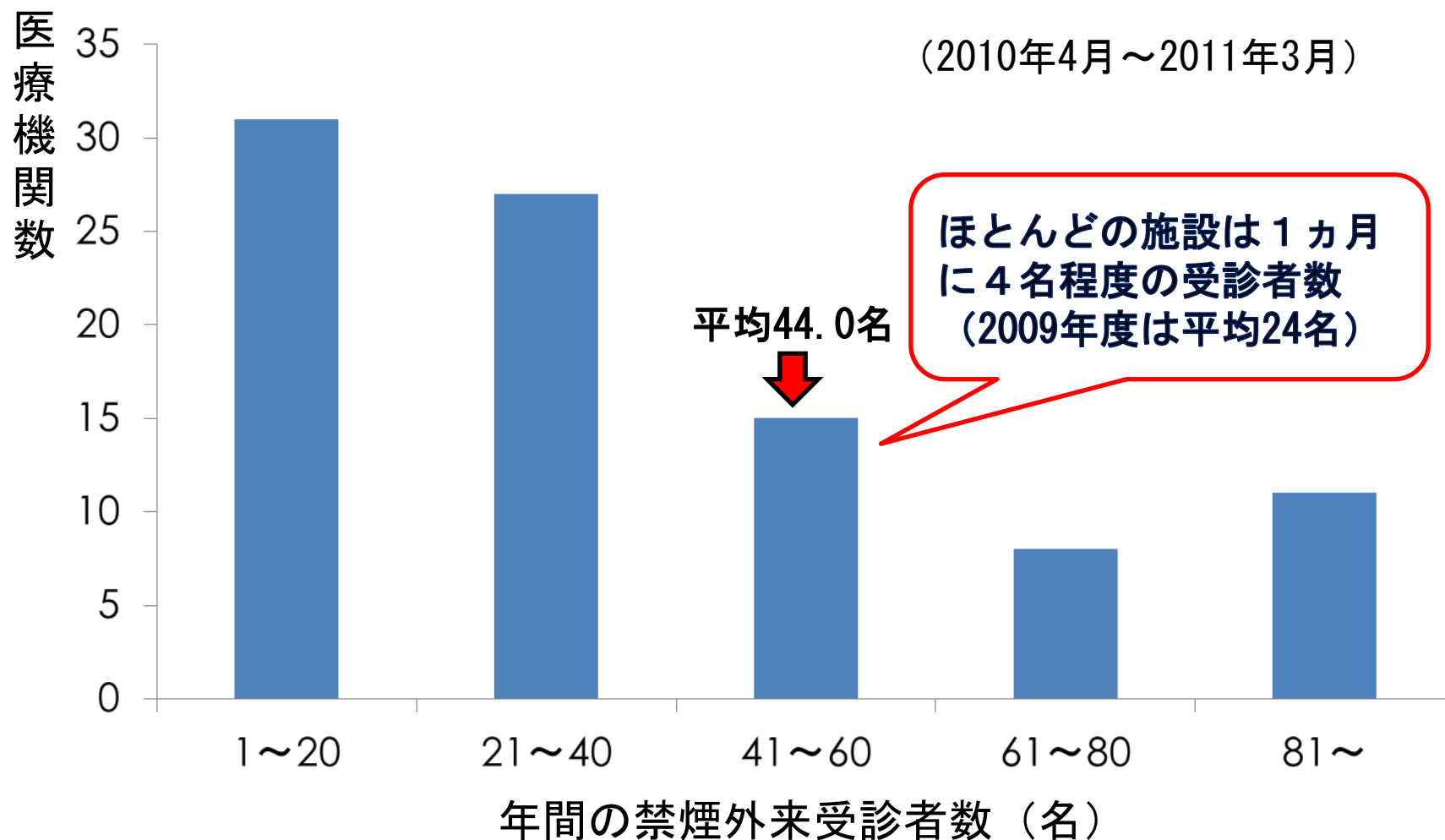
往復葉書依頼状による無記名アンケート方式

④ 回答率

135医療機関中、回答は92医療機関（回答率68%）

禁煙外来受診者数

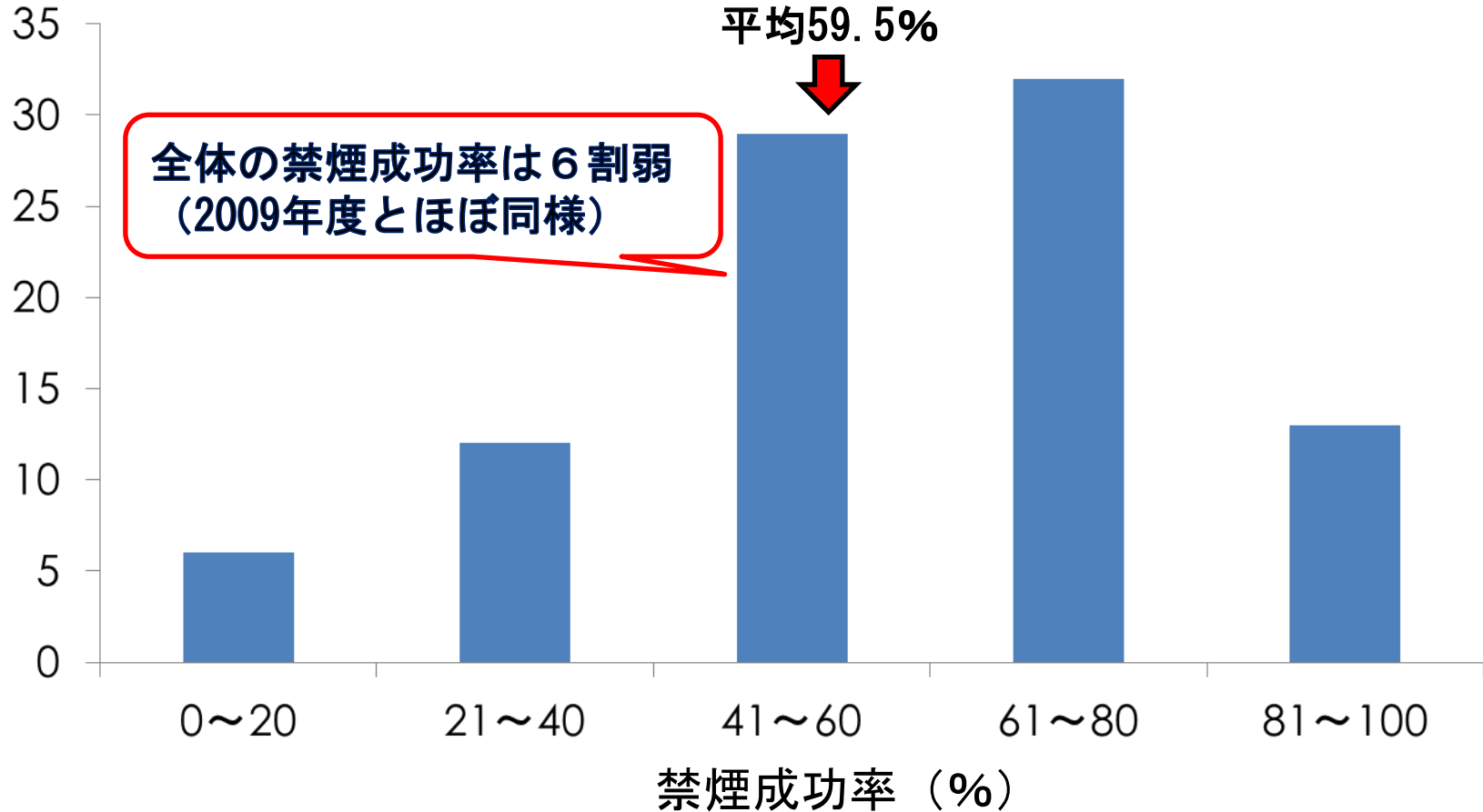
(2010年4月～2011年3月)



全体の禁煙成功率

(2010年4月～2011年3月)

医療機関数

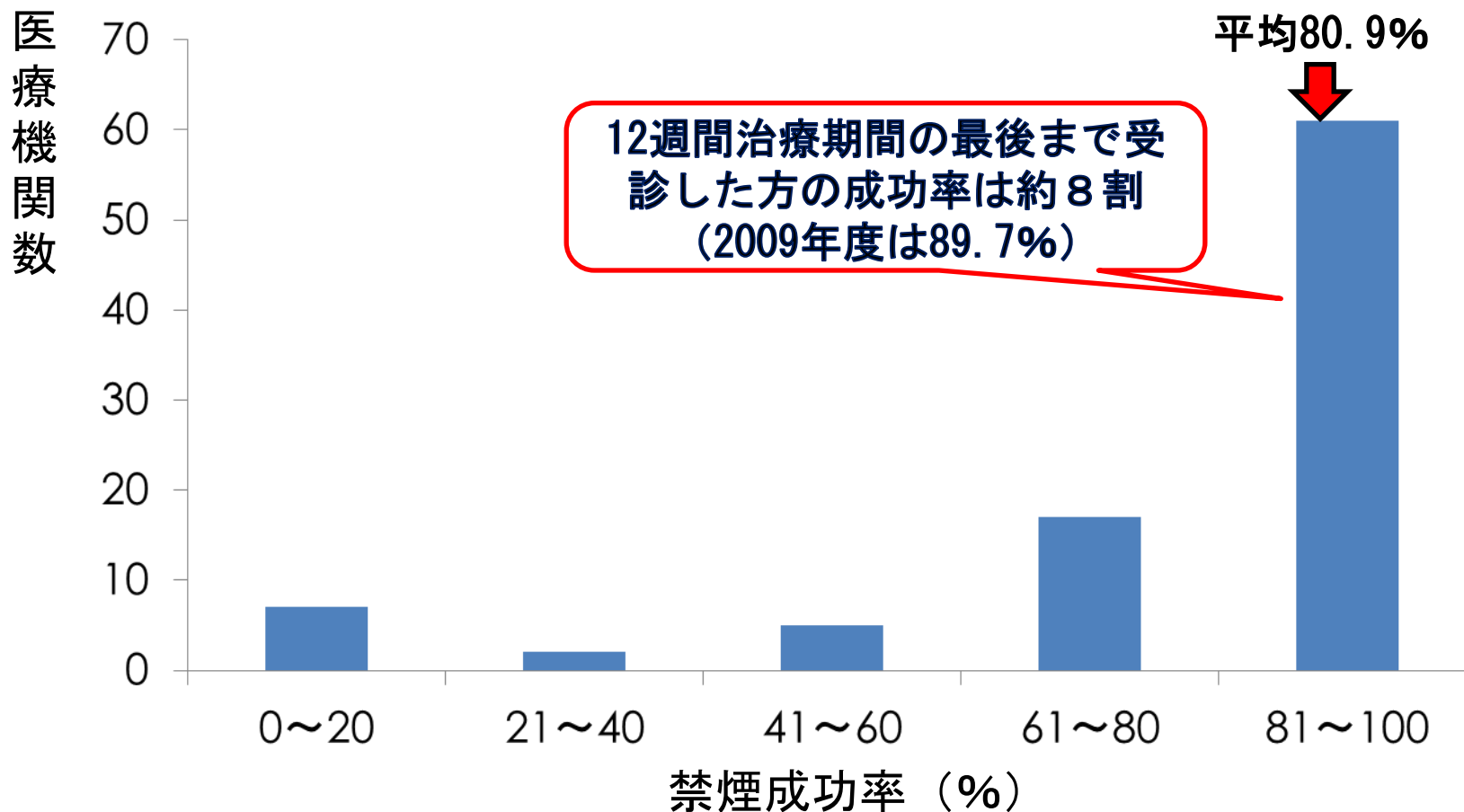


くまもと
禁煙推進
フォーラム

2010年度 熊本県禁煙外来実績調査
くまもと禁煙推進フォーラム、くまもと禁煙支援研究会調べ

最後まで受診した場合の禁煙成功率

(2010年4月～2011年3月)

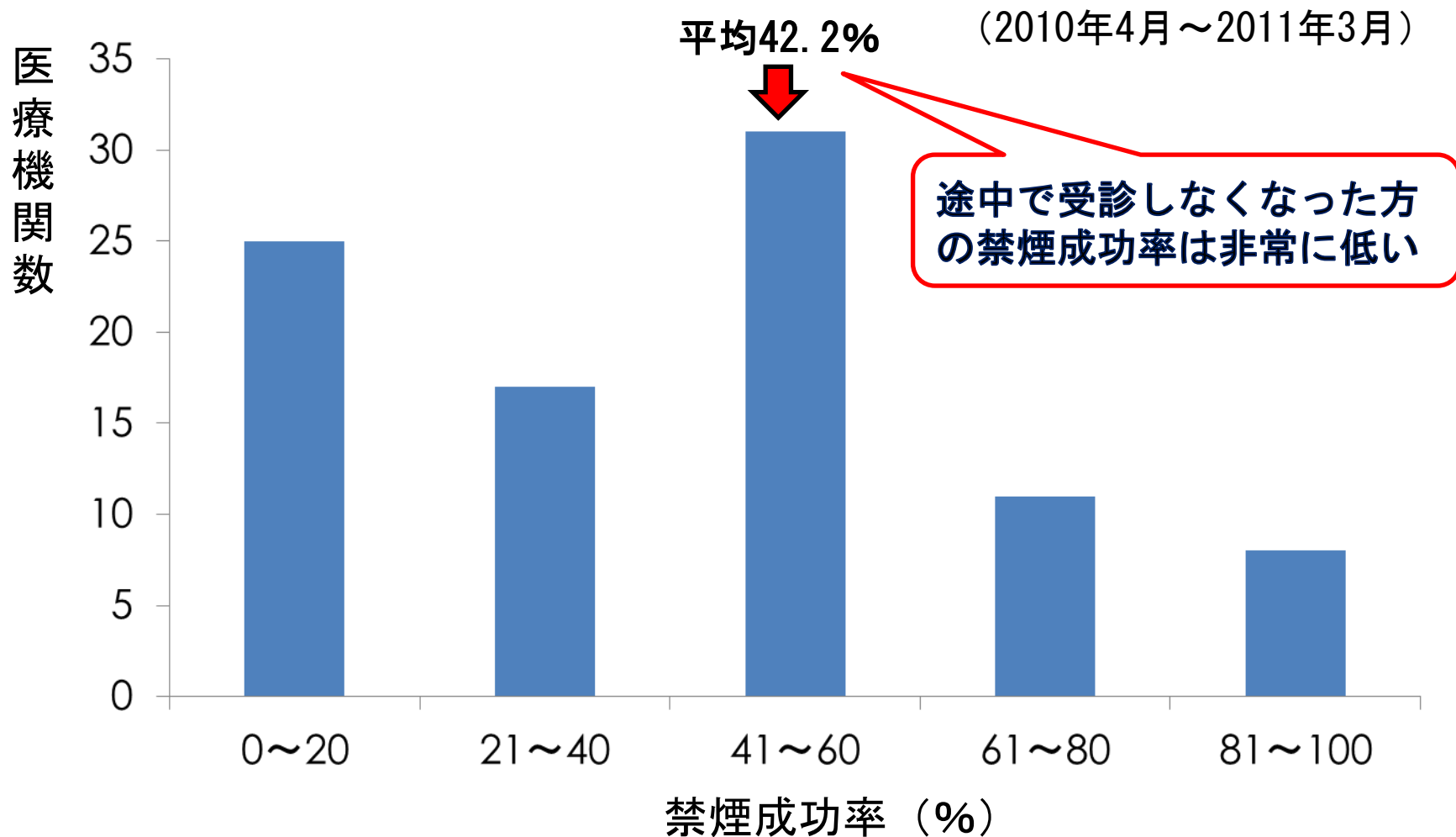


くまもと
禁煙推進
フォーラム

2010年度 熊本県禁煙外来実績調査

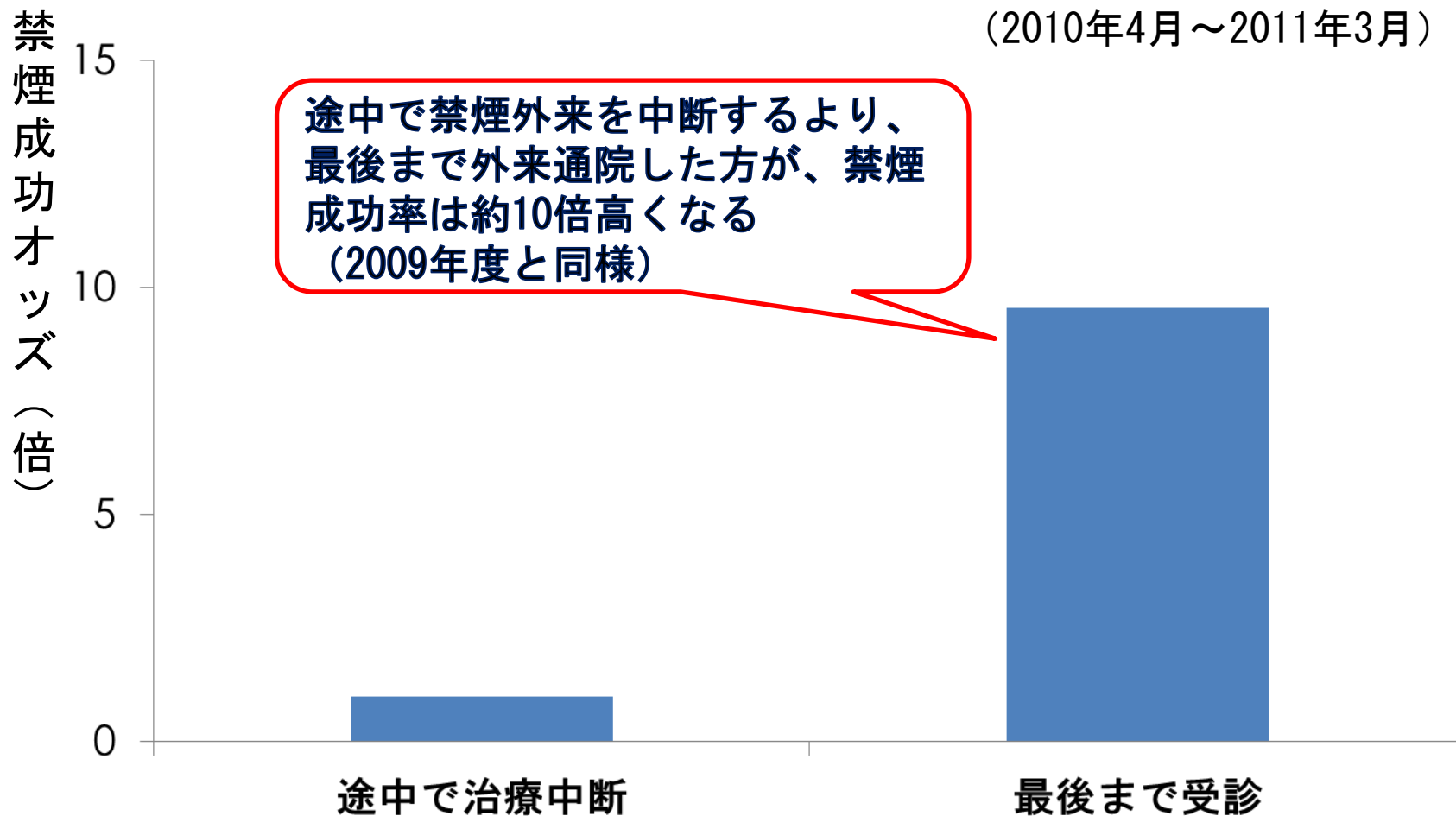
くまもと禁煙推進フォーラム、くまもと禁煙支援研究会調べ

途中で受診しなくなった場合の禁煙成功率



途中で治療中断 vs 最後まで受診

(2010年4月～2011年3月)

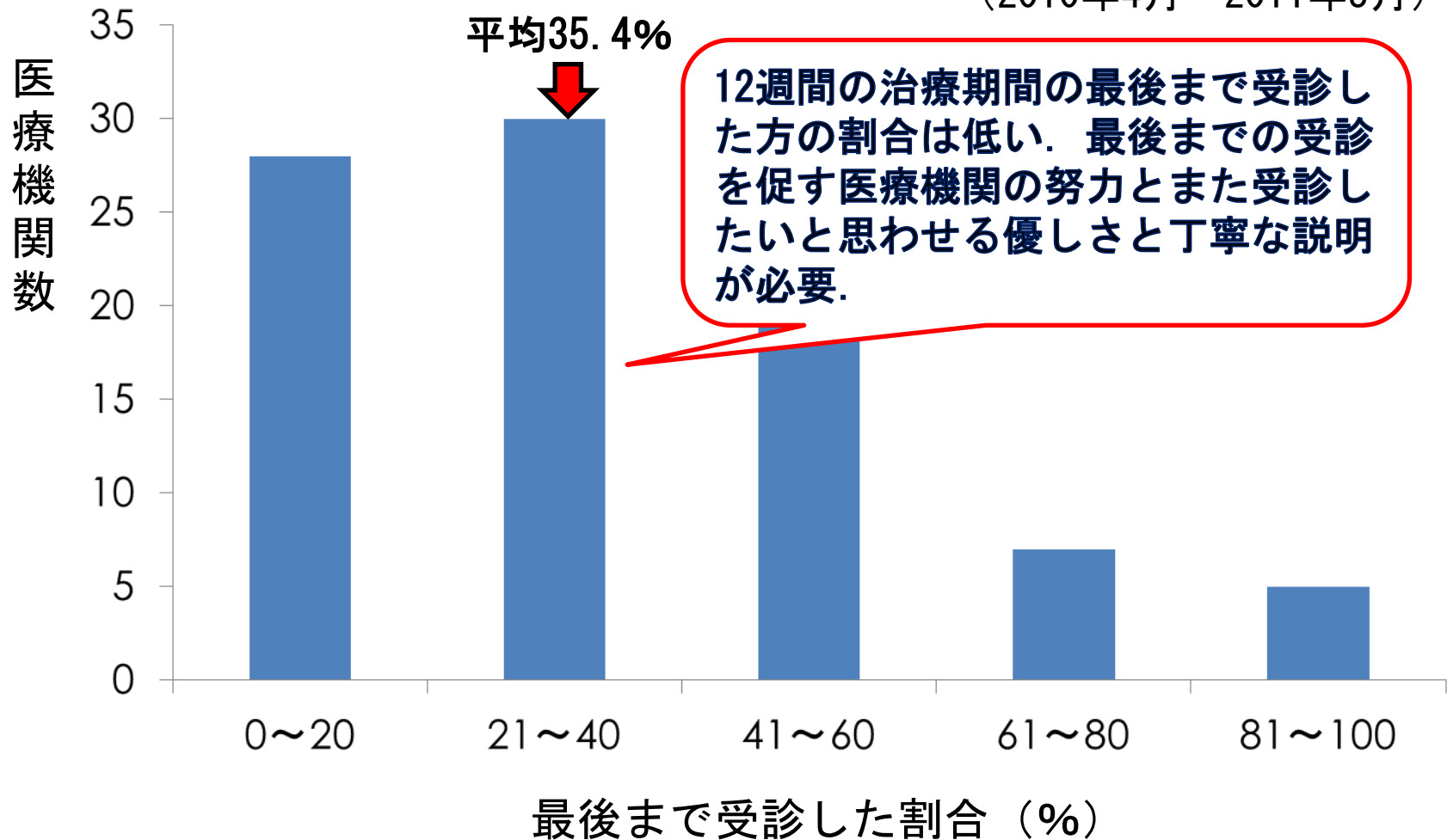


くまもと
禁煙推進
フォーラム

2010年度 熊本県禁煙外来実績調査
くまもと禁煙推進フォーラム、くまもと禁煙支援研究会調べ

最後まで受診した割合

(2010年4月～2011年3月)



くまもと
禁煙推進
フォーラム

2010年度 熊本県禁煙外来実績調査

くまもと禁煙推進フォーラム、くまもと禁煙支援研究会調べ

熊本県の禁煙外来による 禁煙成功者数（2010年度、推測値）

実際に稼働していた医療機関数を130施設と仮定

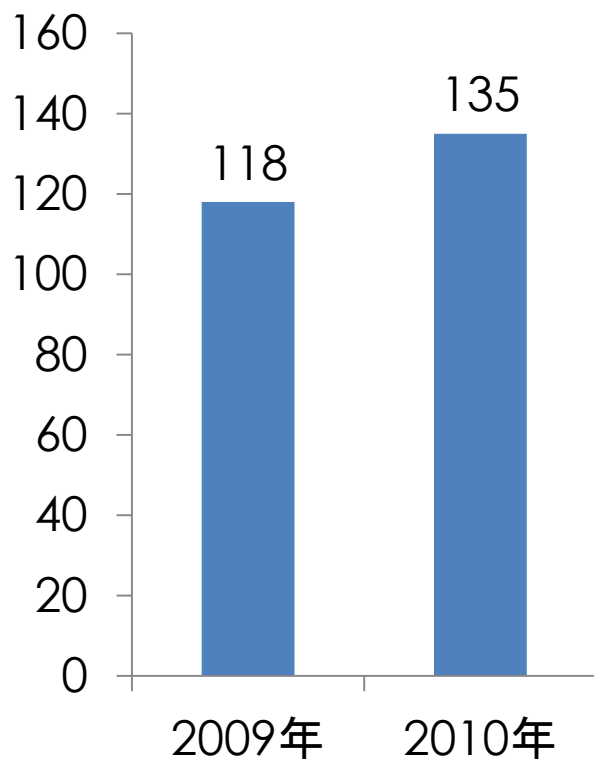
- ① 受診者数 44名 × 130施設 = 5720名（2009年：2350名）
- ② 最後まで受診した数 約2024名
- ③ 最後まで受診し禁煙に成功 約1637名（80.9%成功）
- ④ 途中で中断した数 約3696名
- ⑤ 途中で中断したが当時禁煙 約1560名（42.2%成功）
- ⑥ 2010年度熊本県内で禁煙外来を経由し、禁煙に成功した数 約3200名と推定（59.5%成功）

（※2009年度 約1300名と推定：成功率は同様）

禁煙外来データ比較

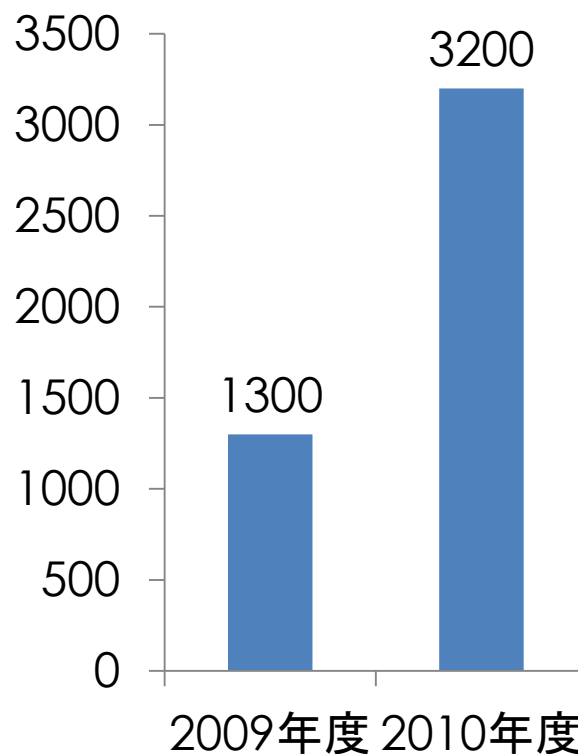
県内禁煙外来数

(施設)



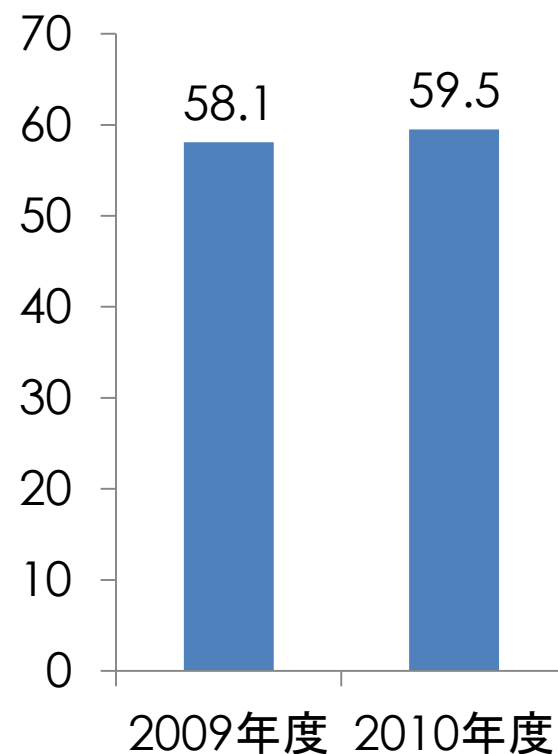
禁煙達成者数

(人)



禁煙成功率

(%)



くまもと
禁煙推進
フォーラム

2010年度 熊本県禁煙外来実績調査

くまもと禁煙推進フォーラム、くまもと禁煙支援研究会調べ

まとめ

- ① 熊本県全体の禁煙外来の成功率は全体で約 6 割であった。
- ② 2010年度に熊本県内の禁煙外来を経由し、禁煙に成功した方の数は、約3200名と推定された（2009年度 1300名）。
- ③ 12週間の治療期間を完全に終了する方の成功率は、8 割にのぼるが、途中で受診を中断する方の成功率は 4 割程度であった。
- ④ 途中で治療を中断した方の禁煙成功率を 1 とすると、最後まで受診をした患者の成功率は約10倍高かった。
- ⑤ 最後まで受診をすることが、すべての禁煙外来における成功の鍵であるが、実際には最後まで受診を終了する方は35%程度である。
- ⑥ 最後まで受診を促す医療機関の努力と初診時の説明が必要ではないかと思われた。（例：初診時に「受診がないときには電話連絡をしますよ」と予め予告しておく、「大丈夫」と思っても最後まで受診することの約束、実際に受診がないときには電話連絡実施、等）

