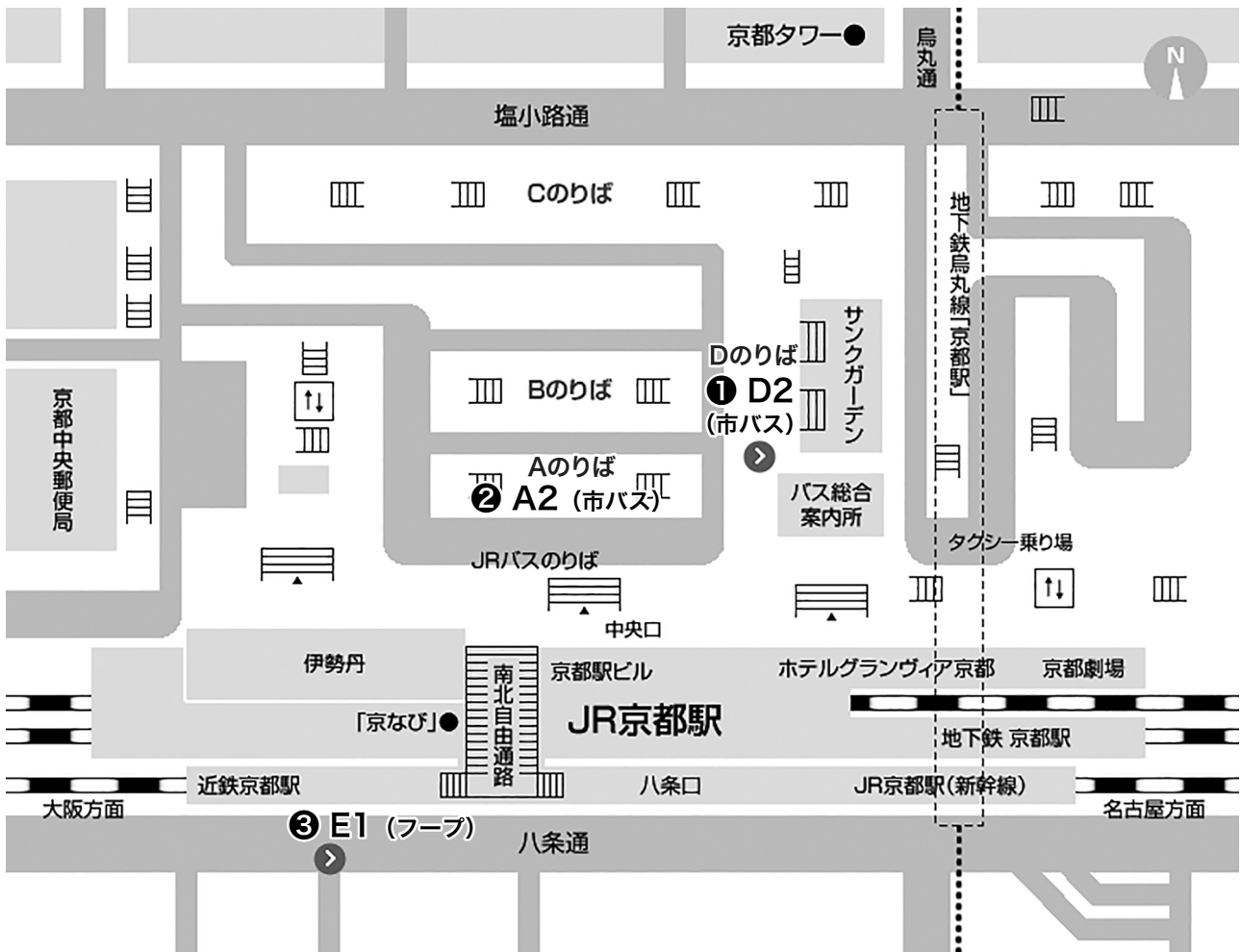


会場へのアクセス

大会会場：京都大学吉田キャンパス本部構内
百周年時計台記念館・国際科学イノベーション棟

JR・近鉄 京都駅から

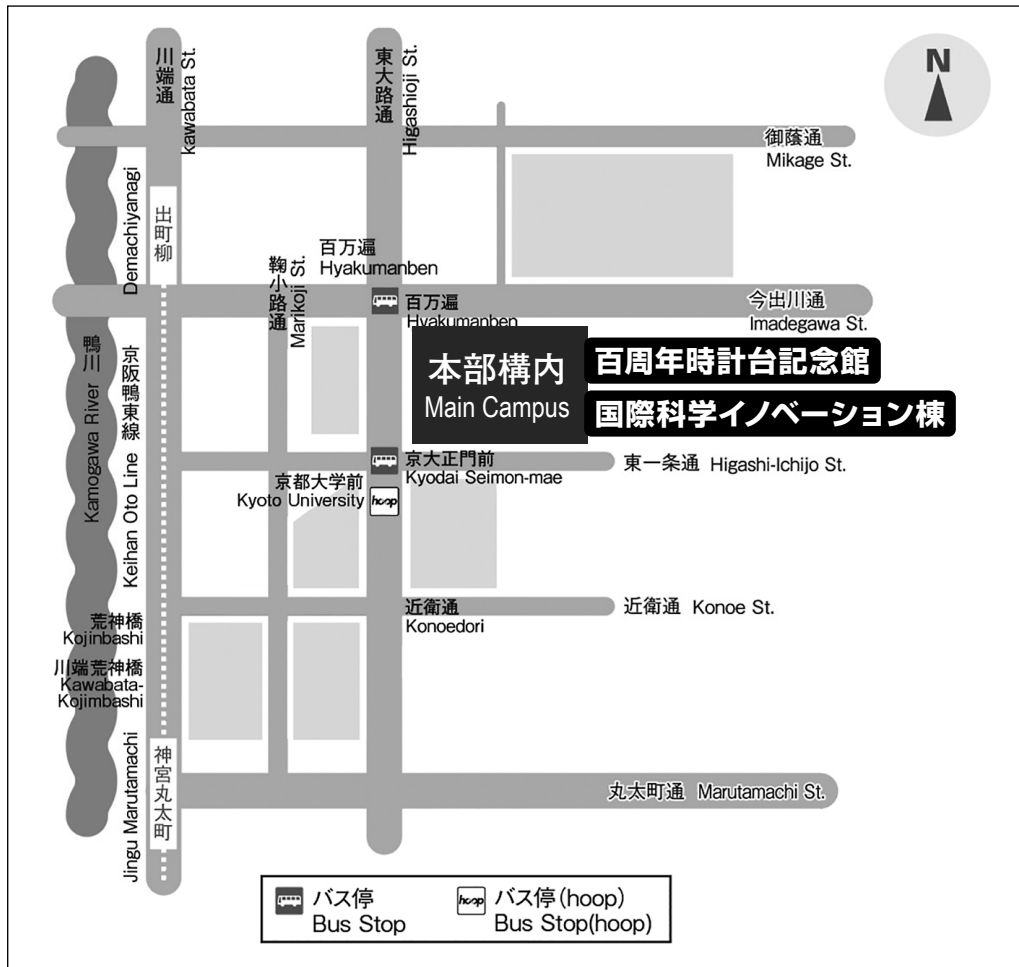
- ① 市バス 206 系統「東山通 北大路バスターミナル」行
(乗車) 京都駅前 (烏丸口 D2 バス停) → (下車) 京大正門前 (35 分)
※ 同じ 206 系統で烏丸口 A3 バス停発のバスは行き先が異なりますので、ご注意ください。
- ② 市バス 17 系統「四条河原町・京都駅」「銀閣寺錦林車庫」行
(乗車) 京都駅前 (烏丸口 A2 バス停) → (下車) 百万遍 (35 分)
- ③ 循環路線バス (京大病院ライナー【フープ】)
(乗車) 京都駅八条口 (八条口 E1 バス停) → (下車) 京都大学前 (27 分)
※ 市バス乗り場 (烏丸口：北側) とは反対の出口 (八条口：南側) から出発します。

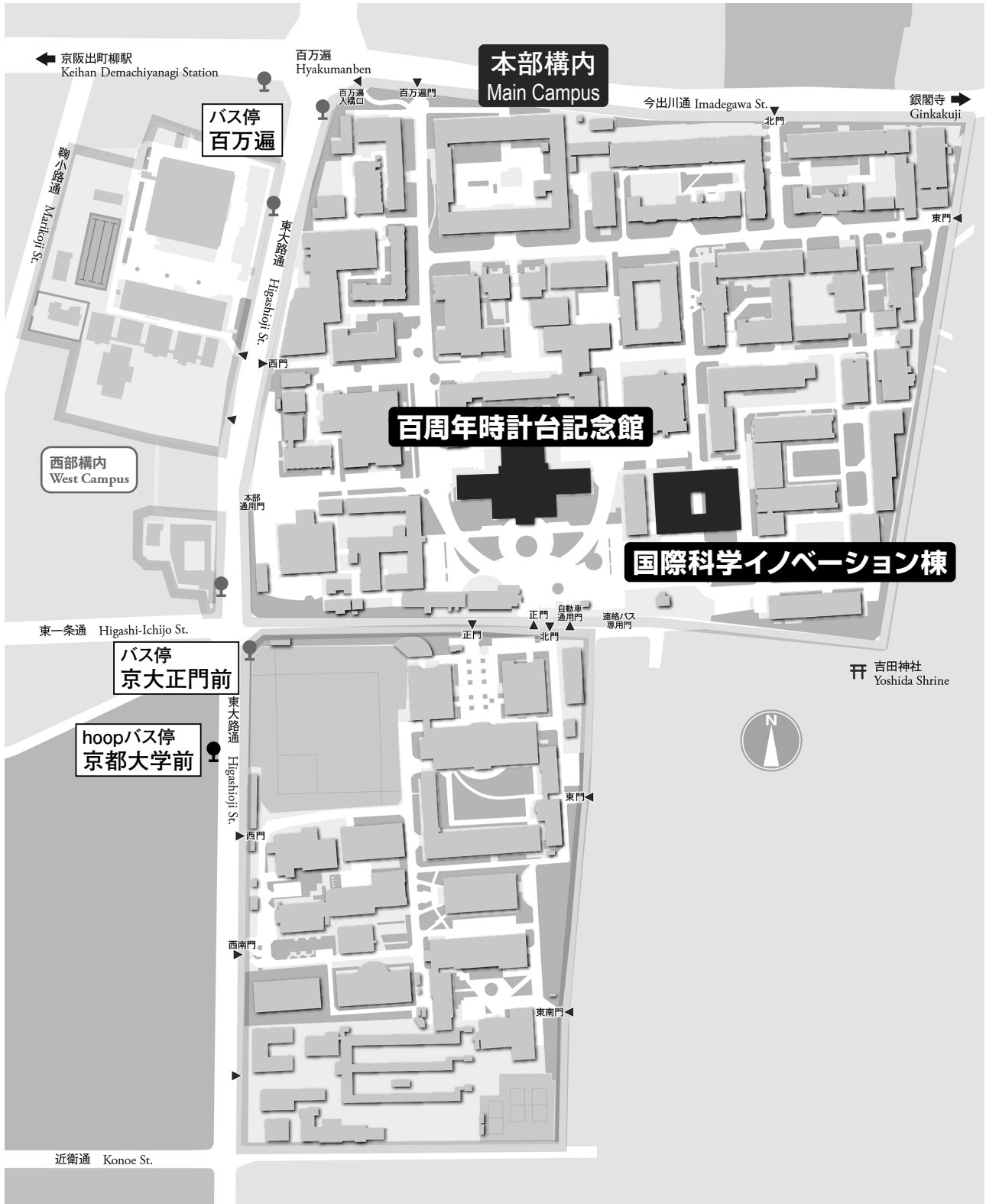


循環路線バス（フープ）時刻表

土曜・休日 Saturdays & Holidays	京都駅八条口 Kyoto Station, Hachijo Gate	祇園・四条河原町 Gion / Shijo-Kawaramachi	河原町御池 Kawaramachi-Oike	京大病院前 Kyoto University Hospital	京大大学前 Kyoto University	川端荒神橋 Kawabata-Kojimbashi	河原町御池 Kawaramachi-Oike	烏丸御池新風館前 Karasuma-Oike, Shinpukan	四条烏丸 Shijo-Karasuma	京都駅八条口 Kyoto Station, Hachijo Gate
1	13:30	13:43	13:46	13:55	13:56	13:58	14:04	14:07	14:10	14:25
2	14:00	14:13	14:16	14:25	14:26	14:28	14:34	14:37	14:40	14:55
3	14:30	14:43	14:46	14:55	14:56	14:58	15:04	15:07	15:10	15:25
4	15:00	15:13	15:16	15:25	15:26	15:28	15:34	15:37	15:40	15:55
5	15:30	15:43	15:46	15:55	15:56	15:58	16:04	16:07	16:10	16:25
6	16:00	16:13	16:16	16:25	16:26	16:28	16:34	16:37	16:40	16:55
7	16:30	16:43	16:46	16:55	16:56	16:58	17:04	17:07	17:10	17:25
8	17:00	17:13	17:16	17:25	17:26	17:28	17:34	17:37	17:40	17:55
9	17:30	17:43	17:46	17:55	17:56	17:58	18:04	18:07	18:10	18:25
10	18:00	18:13	18:16	18:25	18:26	18:28	18:34	18:37	18:40	18:55
11	18:30	18:43	18:46	18:55	18:56	18:58	19:04	19:07	19:10	19:25
12	19:00	19:13	19:16	19:25	19:26	19:28	19:34	19:37	19:40	19:55

会場周辺

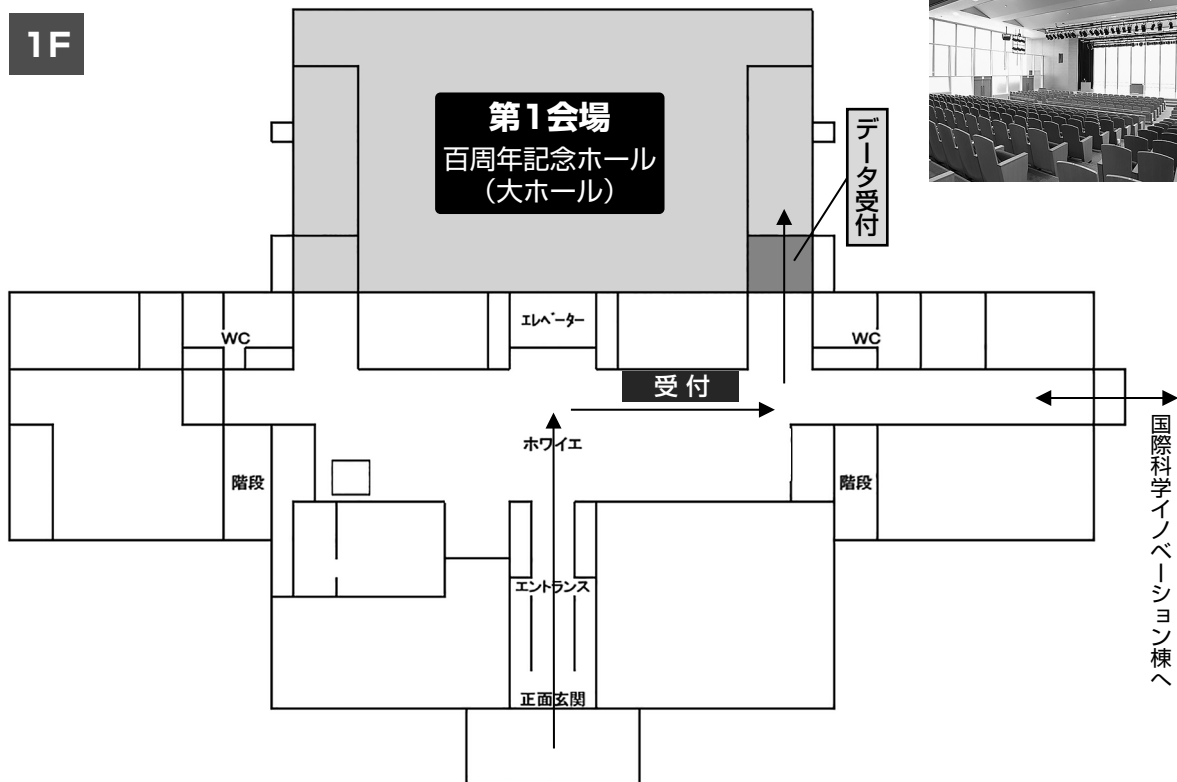




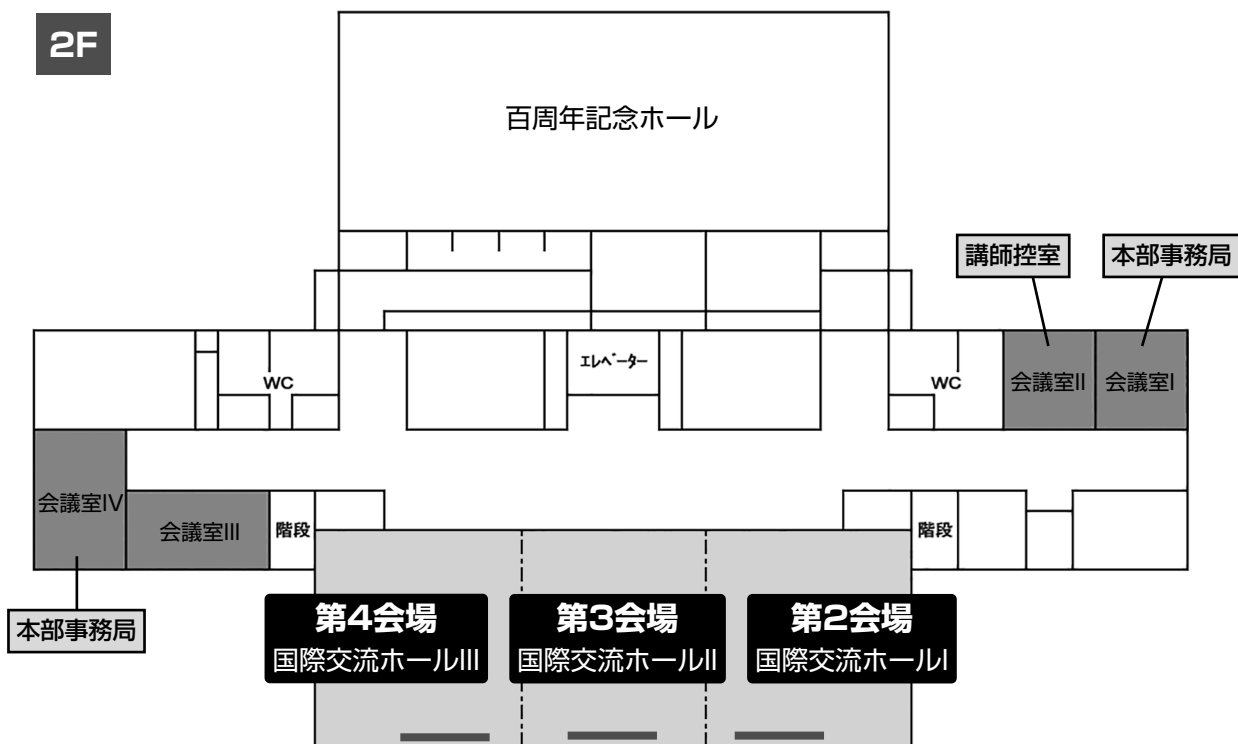
会場ご案内図

百周年時計台記念館 フロア図

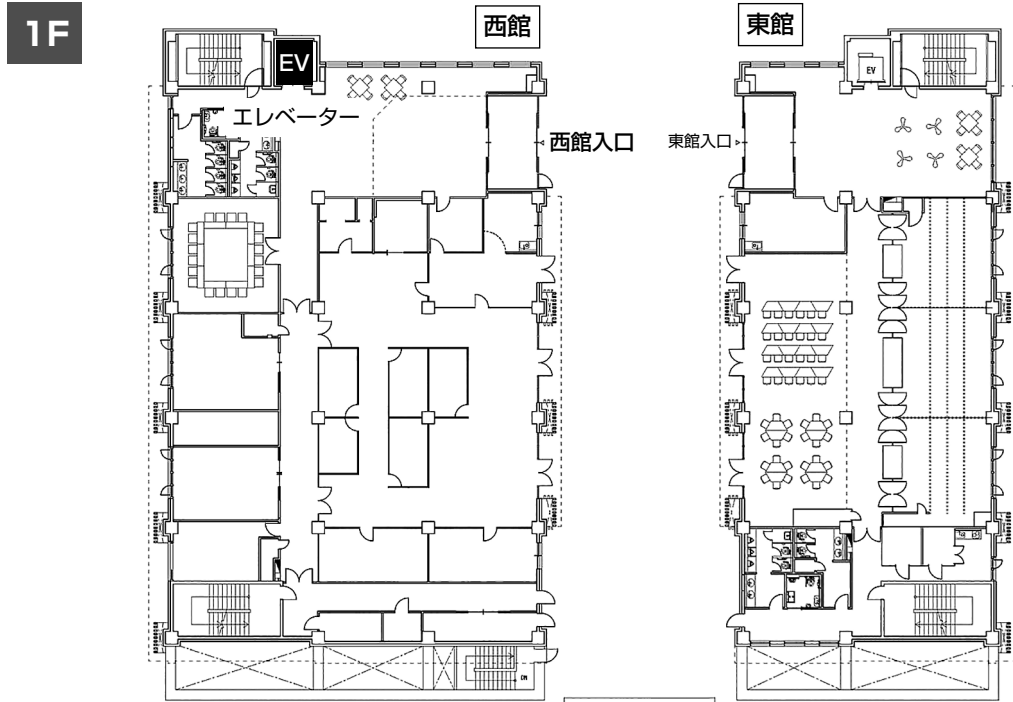
1F



2F



国際科学イノベーション棟 フロア図



5F 国際科学イノベーション棟5階でコーヒー、茶菓をご提供、企業展示を行っています

