

# 1. バスを降りたら 山形駅（東口）へ

山形空港・仙台空港からの  
バスは山形駅東口側に到着

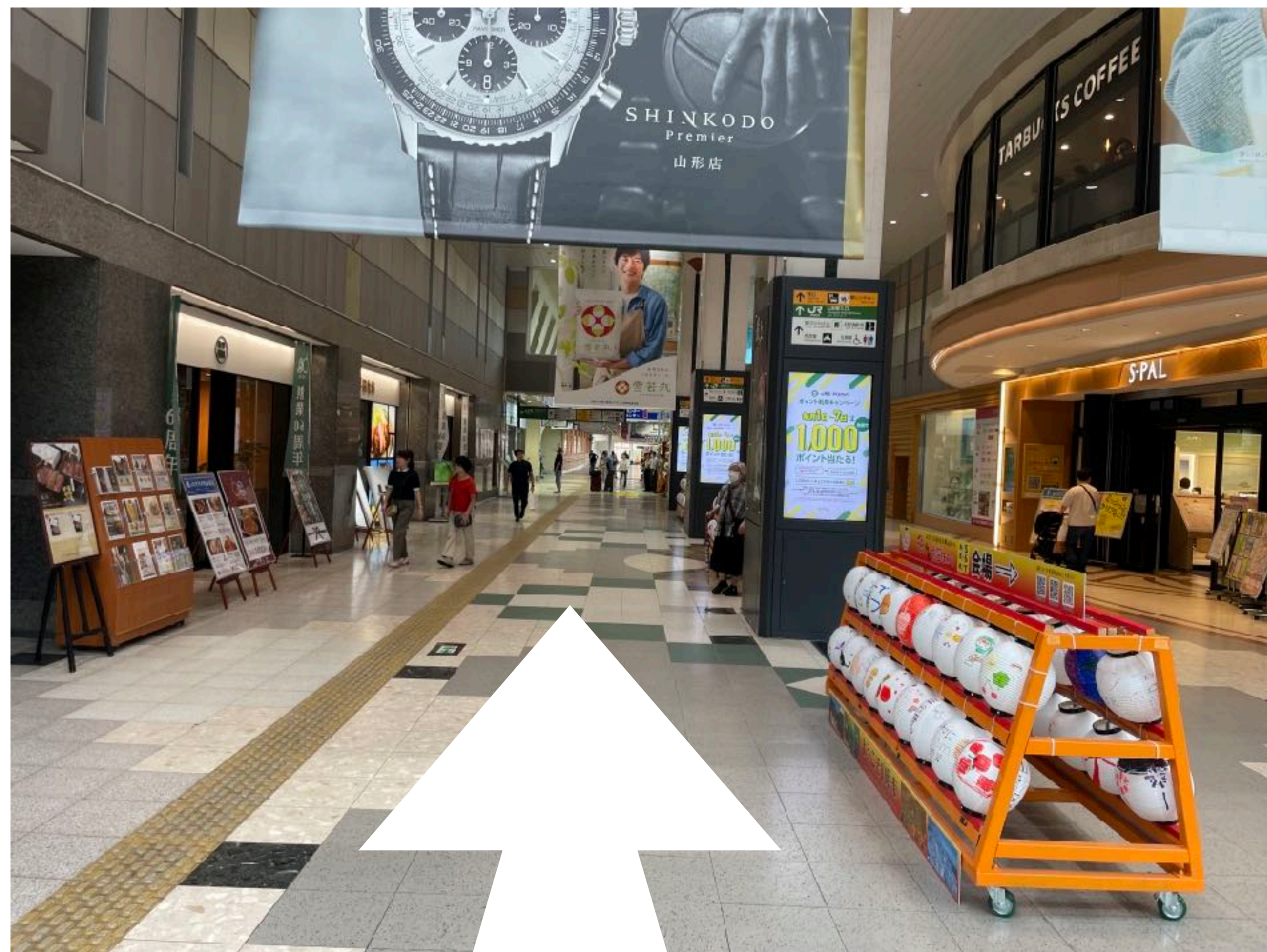
右斜め前方向に  
山形駅東口／立体歩行者通路  
見えるはずです。

立体歩行者通路を使って  
山形駅（東口）へ

# 2. 山形駅東口へ



### 3. 東口（2F）通路を直進



JRの改札を左手に見ながら直進

### 4. 線路を渡るように直進



突き当たりまで直進

## 5. 突き当たりを左



線路を渡った突き当たりは  
左斜めへ

## 6. 下ってください



## 7. 屋根の歩道を直進



道なりに進行すると、左側へ

## 8. さらに直進



正面 やまぎんホール入口は右

# 11. やまぎんホール入口を右



やまぎんホールは会場ではありません

# 12. リッチモンドホテル が見えたら左へ



# 13. 会場が目視できます



会場が見える方向へ

# 14. テルサ入口へ



# 15. 左手の階段 or 階段下のエレベーターで3Fへ



受付は3Fです (正面入口は1F)