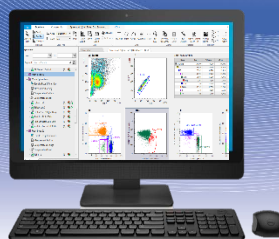


最大12色の蛍光同時検出と4方向ソーティングに対応  
全自動セットアップ & 小型セルソーターのハイエンドモデル



最大4レーザーまで搭載可能  
蛍光同時検出は最大12色まで対応

- 標準の488nmに加え、用途・研究目的に応じて405nm, 561nm, 638nmを自由選択いただけるよう様々なモデルをご用意しています。
- リーズナブルな価格でアップグレードも可能です。

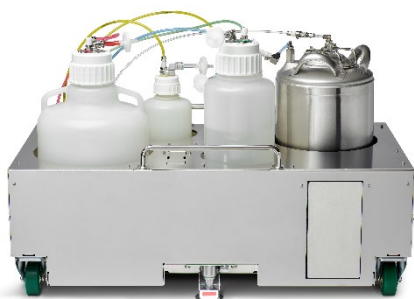
4方向ソーティングに対応

- 希少なサンプルから最大4ポピュレーションを選択して同時ソーティングが可能です。
- 目的や細胞の性状に応じて純度と収率のバランスが変更できるよう、8種類のプリセット済みソーティングモードと5種類のカスタム設定をご用意しました。
- プレートソーティング付きモデルでは、384ウェルまでのマルチウェルプレートへのシングルセルソートが可能です。

送液システムの拡充

- シース液、廃液、DIウォーターのタンクはオートクレーブ滅菌が可能です。
- ブリーチ（次亜塩素酸ナトリウム溶液）のタンクを標準搭載し、流路洗浄がよりスマートに行えます。

送液カート



405nm



561nm



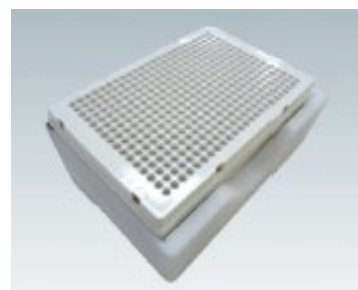
638nm



蛍光検出器群と光学フィルター



4方向ソーティング



384ウェルソーティング

希望小売価格

2,150万円~3,750万円（消費税別）（詳細はお問合せください）

仕様は予告なく変更されることがあります。 研究用であり、診断および治療にはご利用いただけません。 本機はクラス1レーザー製品です。

ソニー株式会社  
メディカルビジネスグループ ライフサイエンス事業部  
アジアパシフィック統括営業部 国内営業課

〒220-8750 神奈川県横浜市西区みなとみらい5-1-1  
TEL: 0120-667-010 / FAX: 0120-388-060  
MAIL: cytometry@sony.co.jp / Web: http://www.sony.co.jp/LS



“どなたにでも” “すぐ使える” “日本発” でソーティングを身近なものに  
全自動セットアップ & 小型セルソーターのミドルクラスモデル

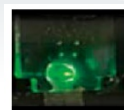


最大4レーザーまで搭載可能  
蛍光同時検出は最大6色まで対応

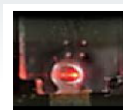
- 標準の488nmに加え、用途・研究目的に応じて405nm, 561nm, 638nmを自由に選択いただけるよう様々なモデルをご用意しています。
- リーズナブルな価格でアップグレードも可能です。



405nm



561nm

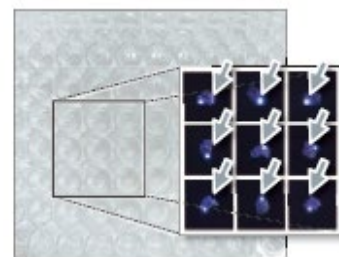


638nm

#### Automatic Setup

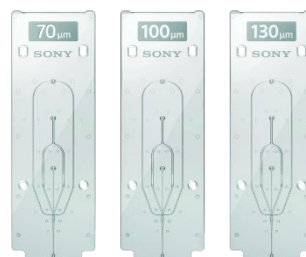
– セルソーターの敷居を低くする全自動設定 –

- 使い捨てタイプのソーティングチップの採用とソニー独自のCoreFinder™テクノロジーにより、チップの送填からディレイタイム決定までを全自動で行います。
- 全自動設定の結果、ソートされる液滴がコレクションチューブのボトム中央部に落ちることはもちろん、プレートソーティング付きモデルにおける96ウェルに対しても微調整不要です。
- ソーティングチップは目的や細胞の性状に応じて70μm, 100μm, 130μmから選択可能です。



#### コンタミネーションフリー & メンテナンスフリー

- サンプルが流れるのはサンプルラインとソーティングチップです。ソーティングチップは使い捨てのため、サンプルのキャリーオーバーによるコンタミネーションのリスクが低くなります。
- サンプルラインも必要に応じてユーザー自身で容易に交換可能で低価格です。



希望小売価格

1,500万円～2,700万円（消費税別）（詳細はお問合せください）

仕様は予告なく変更されることがあります。 研究用であり、診断および治療にはご利用いただけません。 本機はクラス1レーザー製品です。

ソニー株式会社

メディカルビジネスグループ ライフサイエンス事業部  
アジアパシフィック統括営業部 国内営業課

〒220-8750 神奈川県横浜市西区みなとみらい5-1-1

TEL: 0120-667-010 / FAX: 0120-388-060

MAIL: cytometry@sony.co.jp / Web: http://www.sony.co.jp/LS



2021年11月