

ホームページからもご注文できます。

ご注文方法

弊社ホームページからのご注文、資料請求が可能です。是非ご利用ください。

<https://www.kurabo.co.jp/bio/>



※製品出荷日は、出荷予定・受注締切カレンダーでご確認ください。
※製品詳細は弊社へお問い合わせください。

個人情報の取扱いに関する重要事項

お客様の情報の取扱いについて下記の事項をご確認のうえお申し込みください。

1. 個人情報の収集、保有、利用

当社は、当社の商品・サービス等に関するお取引の申込により提供されたお客様の個人情報を必要な保護措置を行ったうえで、以下の利用目的のために取扱います。

- ① お取引に関する商品・サービス等のお届け・ご提供
- ② 当社バイオメディカル事業における商品・サービス等に関する情報のお知らせ
- ③ 当社バイオメディカル事業におけるマーケティング活動、新商品開発
- ④ その他、上記に関する業務の実施

2. 個人情報の提供をいただけない場合の対応

お取引の申込において、個人情報を記載し、提供されることは、お客様の任意により行われることです。ただし、お取引の申込において必要な事項の記載を希

望されない場合や、当社の定める個人情報の取扱いについてご承諾いただけない場合は、お取引の申込をお断りすることがあります。

3. お問い合わせ窓口

お客様の個人情報の開示、訂正、削除等、個人情報に関するお問い合わせは、次のお問い合わせ窓口までご連絡ください。

【お問い合わせ窓口】
 倉敷紡績株式会社 環境メカトロニクス事業部 バイオメディカル部
 〒572-0823
 大阪府寝屋川市下木田町14-30 クラボウ先進技術センター2F
 TEL 072-820-3079

研究専用試薬

・本製品は、研究用に限定して販売しています。

警告 医薬品の製造、品質管理、各種診断、治療および研究など、その使用目的にかかわらず、人体には使用しないでください。

表示価格は2020年10月1日時点での標準価格(消費税別)です。
製品内容・価格など変更することがございますので、予めご了承ください。

クラボウ 倉敷紡績株式会社

環境メカトロニクス事業部 バイオメディカル部
 大阪：〒572-0823 大阪府寝屋川市下木田町14-30 クラボウ先進技術センター2F
 TEL.072-820-3079 FAX.072-820-3095
 東京：〒103-0023 東京都中央区日本橋本町2-7-1 野村不動産日本橋本町ビル2F
 TEL.03-3639-7077 FAX.03-3639-6998

URL : <https://www.kurabo.co.jp/bio/>

代理店

正常細胞関連製品ガイドブック 2020-2021

- 循環器系細胞 P.1
- 血球系細胞 P.3
- 皮膚系細胞 P.4
- MatTek社3次元モデル P.6
- 内臓系細胞 P.10
- 肝細胞・その他細胞 P.12
- 関連試薬 P.14
- その他商品 P.15
- 細胞と培地の対応表 P.16
- HuMediaカスタム培地 P.17
- ご注文方法 P.18

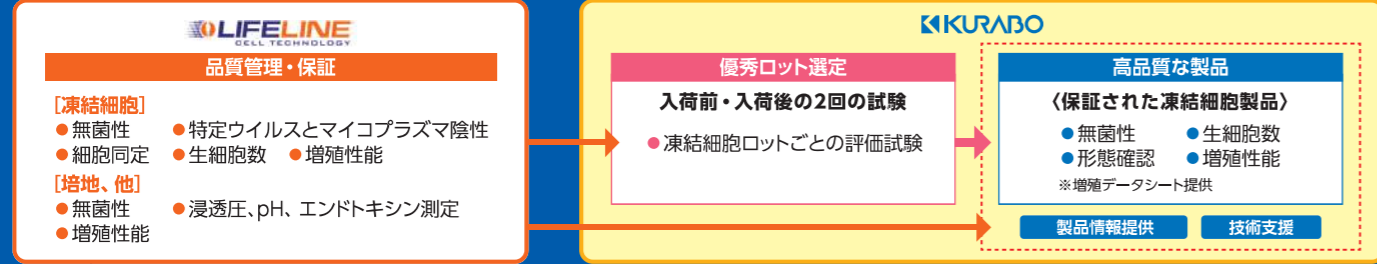
正常ヒト細胞販売の
パイオニアとして
高品質製品を提供!!



クラボウの正常ヒト細胞関連製品の特長



- クラボウ独自の厳しい品質管理で安定した製品をご提供します。
正常ヒト細胞および専用培地として低血清、無血清培地をご提供します。



- テクニカルスタッフによるきめ細かいサポート体制
- 午前中注文で翌日発送
- 分かりやすい取扱い説明書
- 幅広い細胞種ラインナップで様々な研究をサポート

循環器系細胞

正常ヒト血管由来の凍結細胞と増殖培地

- 血管内皮細胞
- 微小血管内皮細胞
- 血管平滑筋細胞

【特長】

- 単一ドナーと複数ドナーの細胞 (HUVECP)
- 少ない継代数の凍結細胞
- 標準化された試薬とプロトコール

【用途】

- 血管新生：がん転移・増殖、糖尿病性網膜症
- 血管病理：動脈硬化、高血圧症、心臓疾患、止血・血栓
- 炎症研究
- 人工血管研究

	保証培養 次数	凍結細胞からの培養			1 継代後の培養				
		培養次数	推奨接種密度 (個/cm)	培養日数 (日)	保証値 (個/cm)	培養次数	推奨接種密度 (個/cm)	培養日数 (日)	保証値 (個/cm)
血管内皮細胞									
HUVEC さい帯静脈血管内皮細胞	3	2	2,500	5~6	>16,000	3	2,500	5~7	>20,000
HUVECP (複数ドナー) さい帯静脈血管内皮細胞									
HAEC 大動脈血管内皮細胞	4	3	2,500	5~6	>16,000	4	2,500	5~7	>20,000
HPAEC 肺動脈血管内皮細胞									
HCAEC 冠状動脈血管内皮細胞	5	4	5,000			5	5,000		>16,000
微小血管内皮細胞									
HMVEC (NB) 新生児皮膚微小血管内皮細胞	5	4	5,000	5~6	>16,000	5	5,000	5~7	>20,000
血管平滑筋細胞									
HASMC 大動脈血管平滑筋細胞	4	3	2,500	7~8	>24,000	4	2,500	7~9	>24,000
HPASMC 肺動脈血管平滑筋細胞									
HLSMC 肺平滑筋細胞	4	3	2,500	7~8	>24,000	4	2,500	7~9	>24,000
HUTSMC 子宮平滑筋細胞									
HCASMC 冠状動脈血管平滑筋細胞	5	4				5			

血管内皮細胞

	製品番号	製品名	内容	保存	標準価格(円)
血管内皮細胞	KE-4109	凍結 HUVEC	さい帯静脈血管内皮細胞	約50万個	液体窒素 60,000
	KE-4109P10	凍結 HUVECP (複数ドナー)	さい帯静脈血管内皮細胞	約50万個	液体窒素 54,000
	KA-4009	凍結 HAEC	大動脈血管内皮細胞	約50万個	液体窒素 119,000
	KA-4109	凍結 HPAEC	肺動脈血管内皮細胞	約50万個	液体窒素 124,000
	KA-4209	凍結 HCAEC	冠状動脈血管内皮細胞	約50万個	液体窒素 138,000
培地セット	KE-2150S	HuMedia-EG2	血管内皮細胞増殖用低血清液体培地	500ml	下記参照 22,000
	KE-2350S	HuMedia-EB2	血管内皮細胞基礎培地	500ml	4℃ 11,000
	KE-6150	HuMedia-EG増殖添加剤セット	血管内皮細胞増殖用添加剤セット (FBS、hEGF、ハイドロコチゾン、hFGF-B、ヘパリン、ゲンタマイシン・アンフォテリシンB)	500ml用	-20℃ 17,000
培地セット	KE-2170S	HuMedia-EG2 特注 GA別添	血管内皮細胞増殖用低血清液体培地 (グルコース、アルギニン、フェノールレッド 別添、増殖添加剤セット)	500ml	下記参照 30,000
	KE-2370S	HuMedia-EB2 特注 GA別添	血管内皮細胞基礎培地 (グルコース、アルギニン、フェノールレッド 別添)	500ml	4℃ 19,000
	KE-6150	HuMedia-EG増殖添加剤セット	血管内皮細胞増殖用添加剤セット (FBS、hEGF、ハイドロコチゾン、hFGF-B、ヘパリン、ゲンタマイシン・アンフォテリシンB)	500ml用	-20℃ 17,000
培地セット	LEC-LL0002	VascuLife EnGS Comp kit	血管内皮細胞増殖用低血清液体培地 (フェノールレッド不含)	500ml	下記参照 24,000
	LEB-LM0002	VascuLife BM	血管細胞基礎培地* (フェノールレッド、抗菌剤不含)	500ml	4℃ 13,000
	LEK-LS1019	VascuLife EnGS Lfactors	血管内皮細胞増殖用添加剤セット EnGS タイプ (EnGS LifeFactor、L-グルタミン、hEGF、アスコルビン酸、ハイドロコチゾン、ヘパリン、FBS、ゲンタマイシン・アンフォテリシンB)	500ml用	-20℃ 21,000
培地セット	LEC-LL0003	VascuLife VEGF Comp kit	血管内皮細胞増殖用低血清液体培地 (フェノールレッド不含)	500ml	下記参照 25,000
	LEB-LM0002	VascuLife BM	血管細胞基礎培地* (フェノールレッド、抗菌剤不含)	500ml	4℃ 13,000
	LEK-LS1020	VascuLife VEGF Lfactors	血管内皮細胞増殖用添加剤セット VEGF タイプ (L-グルタミン、VEGF、hEGF、hFGF-b、hIGF-1、アスコルビン酸、ハイドロコチゾン、ヘパリン、FBS、ゲンタマイシン・アンフォテリシンB)	500ml用	-20℃ 22,000

※基礎培地のみをご購入の場合、グルタミンを別途ご購入下さい。

微小血管内皮細胞

	製品番号	製品名	内容	保存	標準価格(円)
微小血管内皮細胞	KE-4209	凍結 HMVEC (NB)	新生児皮膚微小血管内皮細胞	約50万個	液体窒素 116,000
培地セット	KE-2550	HuMedia-MvG	微小血管内皮細胞増殖用低血清液体培地	500ml	下記参照 25,000
	KE-2350S	HuMedia-EB2	血管内皮細胞基礎培地	500ml	4℃ 11,000
	KE-6550	HuMedia-MvG増殖添加剤セット	微小血管内皮細胞増殖用添加剤セット (FBS、hEGF、ハイドロコチゾン、hFGF-B、dbcAMP、ヘパリン、ゲンタマイシン・アンフォテリシンB)	500ml用	-20℃ 19,000
培地セット	KE-2570	HuMedia-MvG 特注 GA別添	微小血管内皮細胞増殖用低血清液体培地 (フェノールレッド 別添、増殖添加剤セット)	500ml 500ml用	下記参照 33,000
	KE-2370S	HuMedia-EB2 特注 GA別添	血管内皮細胞基礎培地 (グルコース、アルギニン、フェノールレッド 別添)	500ml 500ml用	4℃ 19,000
	KE-6550	HuMedia-MvG増殖添加剤セット	微小血管内皮細胞増殖用添加剤セット (FBS、hEGF、ハイドロコチゾン、hFGF-B、dbcAMP、ヘパリン、ゲンタマイシン・アンフォテリシンB)	500ml用	-20℃ 19,000
培地セット	LEC-LL0004	EnGS-MV Comp kit	微小血管内皮細胞増殖用低血清液体培地 (フェノールレッド不含)	500ml	下記参照 35,000
	LEB-LM0002	VascuLife BM	血管細胞基礎培地* (フェノールレッド、抗菌剤不含)	500ml	4℃ 13,000
	LEK-LS1035	EnGS-MV LifeFactors	微小血管内皮細胞増殖用添加剤セット EnGS タイプ (EnGS LifeFactor、L-グルタミン、hEGF、アスコルビン酸、ハイドロコチゾン、ヘパリン、FBS、ゲンタマイシン・アンフォテリシンB)	500ml用	-20℃ 29,000
培地セット	LEC-LL0005	VEGF-MV Comp kit	微小血管内皮細胞増殖用低血清液体培地 (フェノールレッド不含)	500ml	下記参照 37,000
	LEB-LM0002	VascuLife BM	血管細胞基礎培地* (フェノールレッド、抗菌剤不含)	500ml	4℃ 13,000
	LEK-LS1029	VEGF-MV LifeFactors	微小血管内皮細胞増殖用添加剤セット VEGF タイプ (L-グルタミン、VEGF、hEGF、hFGF-b、hIGF-1、アスコルビン酸、ハイドロコチゾン、ヘパリン、FBS、ゲンタマイシン・アンフォテリシンB)	500ml用	-20℃ 30,000

※基礎培地のみをご購入の場合、グルタミンを別途ご購入下さい。

血管平滑筋細胞						
製品番号	製品名	内容	保存	標準価格(円)		
血管平滑筋細胞	KS-4009	凍結 HASMC	大動脈血管平滑筋細胞	約50万個	液体窒素	116,000
	KS-4109	凍結 HPASMC	肺動脈血管平滑筋細胞	約50万個	液体窒素	123,000
	KS-4209	凍結 HCASMC	冠状動脈血管平滑筋細胞	約50万個	液体窒素	128,000
	KS-4409	凍結 HLSMC	肺平滑筋細胞	約50万個	液体窒素	130,000
	KS-4509	凍結 HUTSMC	子宮平滑筋細胞	約50万個	液体窒素	176,000
培地セット	KS-2170S	HuMedia-SG2 特注 GA別添	血管平滑筋細胞増殖用低血清液体培地 グルコース、アルギニン、フェノールレッド 別添、増殖添加剤セット	500ml用 500ml用	下記参照	23,000
	KS-2370S	HuMedia-SB2 特注 GA別添	血管平滑筋細胞基礎培地 グルコース、アルギニン、フェノールレッド 別添	500ml用 500ml用	4℃	13,000
	KS-6150	HuMedia-SG 増殖添加剤セット	血管平滑筋細胞増殖用添加剤セット (FBS、hEGF、hFGF-B、インスリン、ゲンタマイシン・アンフォテリシンB)	500ml用	-20℃	17,000
培地セット	KS-2270S	HuMedia-SD2 特注 GA別添	血管平滑筋細胞分化用低血清液体培地 グルコース、アルギニン、フェノールレッド 別添、増殖添加剤セット	500ml用 500ml用	下記参照	23,000
	KS-2370S	HuMedia-SB2 特注 GA別添	血管平滑筋細胞基礎培地 グルコース、アルギニン、フェノールレッド 別添	500ml用 500ml用	4℃	13,000
	KS-6250	HuMedia-SD 分化添加剤セット	血管平滑筋細胞分化用添加剤セット (FBS、ゲンタマイシン・アンフォテリシンB、ヘパリン)	500ml用	-20℃	17,000
培地セット	LSC-LL0014	Vasculife SMC Comp kit	血管平滑筋細胞増殖用低血清液体培地 (フェノールレッド不含)	500ml	下記参照	28,000
	LEB-LM0002	Vasculife BM	血管細胞基礎培地* (フェノールレッド、抗菌剤不含)	500ml	4℃	13,000
	LSK-LS1040	Vasculife SMC LifeFactors	血管平滑筋細胞増殖用添加剤セット (bFGF、L-グルタミン、hEGF、アスコルビン酸、インスリン、 FBS、ゲンタマイシン・アンフォテリシンB)	500ml用	-20℃	24,000

*基礎培地のみをご購入の場合、グルタミンを別途ご購入下さい。

皮膚系細胞

正常ヒト皮膚由来の凍結細胞と専用培地

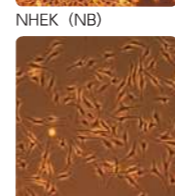
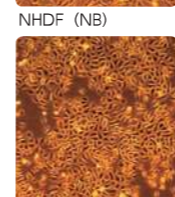
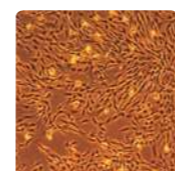
- 皮膚繊維芽細胞
- 表皮角化細胞
- メラニン細胞

[特長]

- 単一ドナー細胞
- 少ない継代数の凍結細胞
- 標準化された試薬とプロトコール

[用途]

- 皮膚科学研究：分化、増殖
- 有効性評価：美白評価、アンチエイジング、創傷治療
- 免疫学的研究：サイトカイン分泌
- 安全性研究：皮膚刺激・毒性



	保証培養 次数	凍結細胞からの培養			1 継代後の培養										
		培養次数	推奨接種密度 (個/cm ²)	培養日数 (日)	保証値 (個/cm ²)	培養次数	推奨接種密度 (個/cm ²)	培養日数 (日)	保証値 (個/cm ²)						
皮膚繊維芽細胞															
NHDF (NB) 新生児包皮皮膚繊維芽細胞	3	2													
										NHDF (AD) 成人皮膚繊維芽細胞	3				
NHLF 肺繊維芽細胞	4	3	2,500	5~6	>24,000		4	2,500	5~7	>30,000					
											NHGF 口腔繊維芽細胞				
											NUtF 子宮繊維芽細胞				
表皮角化細胞															
NHEK (NB) 新生児表皮角化細胞	3	2		5~6	>24,000		3	2,500	5~7	>24,000					
											NHEK (AD) 成人表皮角化細胞	4			
NHOKg 口腔表皮角化細胞	4	3					4								
メラニン細胞															
NHEM (NB) 新生児包皮表皮メラニン細胞	4	3	5,000	7~9	>24,000		4	5,000	7~9	>30,000					
				12~16					12~16						
NHEM-HP (AD) 成人表皮メラニン細胞 -Highly Pigmented			40,000	15~25	>30,000			5,000~ 10,000	12~16						
NHEM-HP (NB) 新生児表皮メラニン細胞 -Highly Pigmented															

血球系細胞

正常ヒト血液由来の凍結細胞

- 末梢血単核細胞
- T細胞

[特長]

- 単一ドナー細胞
- CDマーカー確認済み

[用途]

- 免疫学：サイトカインアッセイ
- ウイルス学：感染
- 血液学

末梢血単核細胞					
製品番号	製品名	内容	保存	標準価格(円)	
HC-0024	凍結 HPBMC (50M)	末梢血単核細胞	約5,000万個	液体窒素	66,000
HC-0025	凍結 HPBMC (25M)	末梢血単核細胞	約2,500万個	液体窒素	45,000

T細胞					
製品番号	製品名	内容	保存	標準価格(円)	
HC-0027	凍結 HTC (10M)	T細胞 (Human CD3 + Pan T Cells)	約1,000万個	液体窒素	132,000
HC-0026	凍結 HTC (5M)	T細胞 (Human CD3 + Pan T Cells)	約500万個	液体窒素	82,000

皮膚繊維芽細胞						
製品番号	製品名	内容	保存	標準価格(円)		
繊維芽細胞	KF-4009	凍結 NHDF (NB)	新生児包皮皮膚繊維芽細胞	約50万個	液体窒素	64,000
	KF-4109	凍結 NHDF (AD)	成人皮膚繊維芽細胞	約50万個	液体窒素	64,000
	KF-4209	凍結 NHLF	肺繊維芽細胞	約50万個	液体窒素	141,000
	KF-4309	凍結 NHGF	口腔繊維芽細胞	約50万個	液体窒素	154,000
	KF-4509	凍結 NUtF	子宮繊維芽細胞	約50万個	液体窒素	165,000
培地セット	LFC-LL0001	FibroLife Comp kit	皮膚繊維芽細胞増殖用無血清液体培地 (フェノールレッド不含)	500ml	下記参照	32,000
	LFB-LM0001	FibroLife BM	皮膚繊維芽細胞基礎培地* (フェノールレッド、抗菌剤不含)	500ml	4℃	15,000
	LFK-LS1010	FibroLife LifeFactors	皮膚繊維芽細胞増殖用添加剤セット 無血清タイプ (L-グルタミン、hEGF/TGFβ1、hFGF-B、アスコルビン酸、 ハイドロコチゾン、HLL LifeFactor、インスリン、 ゲンタマイシン・アンフォテリシンB)	500ml用	-20℃	21,000
培地セット	LFC-LL0011	FibroLife S2 Comp kit	皮膚繊維芽細胞増殖用低血清液体培地 (フェノールレッド不含)	500ml	下記参照	31,000
	LFB-LM0001	FibroLife BM	皮膚繊維芽細胞基礎培地* (フェノールレッド、抗菌剤不含)	500ml	4℃	15,000
	LFK-LS1038	FibroLife S2 LifeFactors	皮膚繊維芽細胞増殖用添加剤セット 低血清タイプ (L-グルタミン、hFGF-B、インスリン、アスコルビン酸、 ハイドロコチゾン、FBS、ゲンタマイシン・アンフォテリシンB)	500ml用	-20℃	20,000

*基礎培地のみをご購入の場合、グルタミンを別途ご購入下さい。

表皮角化細胞						
製品番号	製品名	内容	保存	標準価格(円)		
表皮角化細胞	KK-4009	凍結 NHEK (NB)	新生児表皮角化細胞	約50万個	液体窒素	74,000
	KK-4109	凍結 NHEK (AD)	成人表皮角化細胞	約50万個	液体窒素	75,000
	KK-4209	凍結 NHOKg	口腔表皮上皮細胞	約50万個	液体窒素	154,000
培地セット	KK-2150S	HuMedia-KG2	表皮角化細胞増殖用無血清液体培地	500ml	下記参照	22,000
	KK-2350S	HuMedia-KB2	表皮角化細胞基礎培地	500ml	4℃	11,000
	KK-6150	HuMedia-KG 増殖添加剤セット	表皮角化細胞増殖用添加剤セット (インスリン、hEGF、ハイドロコチゾン、ゲンタマイシン・アンフォテリシンB、BPE)	500ml用	-20℃	16,000
培地セット	KK-2170S	HuMedia-KG2 特注 GC別添	表皮角化細胞増殖用無血清液体培地 グルコース、カルシウム、フェノールレッド 別添、増殖添加剤セット	500ml用	下記参照	22,000
	KK-2370S	HuMedia-KB2 特注 GC別添	表皮角化細胞基礎培地 グルコース、カルシウム、フェノールレッド 別添	500ml用	4℃	11,000
	KK-6150	HuMedia-KG 増殖添加剤セット	表皮角化細胞増殖用添加剤セット (インスリン、hEGF、ハイドロコチゾン、ゲンタマイシン・アンフォテリシンB、BPE)	500ml用	-20℃	16,000
培地セット	LKC-LL0007	DermaLife K Comp kit	表皮角化細胞増殖用無血清液体培地 (フェノールレッド不含)	500ml	下記参照	24,000
	LKB-LM0004	DermaLife BM	皮膚表皮細胞基礎培地* (フェノールレッド、抗菌剤不含)	500ml	4℃	15,000
	LKK-LS1030	DermaLife K LifeFactors	表皮角化細胞増殖用添加剤セット (L-グルタミン、BPE、エピネフリン、TGFα、ハイドロコチゾン、インスリン、トランスフェリン、ゲンタマイシン・アンフォテリシンB)	500ml用	-20℃	18,000
試薬	LMR-LS1062	カルシウム溶液 (0.89M)	カルシウム溶液 (0.89M)	1ml	-20℃	16,000
	KK-5102	BPE	ウシ脳下垂体抽出液 (表皮角化細胞用)	2ml	-20℃	8,000

* 基礎培地のみをご購入の場合、グルタミンを別途ご購入下さい。

メラニン細胞						
製品番号	製品名	内容	保存	標準価格(円)		
メラニン細胞	KM-4009	凍結 NHEM (NB)	新生児包皮表皮メラニン細胞	約50万個	液体窒素	94,000
	KM-4109	凍結 NHEM (AD)	成人表皮メラニン細胞	約50万個	液体窒素	97,000
	KM-4209	凍結 NHEM-HP (AD)	成人表皮メラニン細胞 -Highly Pigmented	約100万個	液体窒素	111,000
	KM-4309	凍結 NHEM-HP (NB)	新生児表皮メラニン細胞 -Highly Pigmented	約100万個	液体窒素	108,000
培地セット	LMC-LL0027	DermaLife M Comp kit	表皮メラニン細胞増殖用低血清液体培地 (フェノールレッド、PMA 不含)	500ml	下記参照	32,000
	LKB-LM0004	DermaLife BM	皮膚表皮細胞基礎培地* (フェノールレッド、抗菌剤不含)	500ml	4℃	15,000
	LMK-LS1041	DermaLife M LifeFactors	表皮メラニン細胞増殖用添加剤セット (L-グルタミン、エピネフリン、インスリン、StiMel8 LifeFactor、アスコルビン酸、塩化カルシウム、ゲンタマイシン・アンフォテリシンB)	500ml用	-20℃	28,000
培地セット	LMC-LL0039	DermaLife Ma Comp kit	表皮メラニン細胞増殖用低血清液体培地 成人由来細胞用 (フェノールレッド、PMA 不含)	500ml	下記参照	34,000
	LKB-LM0004	DermaLife BM	皮膚表皮細胞基礎培地* (フェノールレッド、抗菌剤不含)	500ml	4℃	15,000
	LMK-LS1063	DermaLife Ma LifeFactors	表皮メラニン細胞増殖用添加剤セット (L-グルタミン、エピネフリン、インスリン、StiMel8 LifeFactor、アスコルビン酸、TM3 LifeFactor、塩化カルシウム、ゲンタマイシン・アンフォテリシンB)	500ml用	-20℃	30,000
試薬	LMR-LS1062	カルシウム溶液 (0.89M)	カルシウム溶液 (0.89M)	1ml	-20℃	16,000

* 基礎培地のみをご購入の場合、グルタミンを別途ご購入下さい。

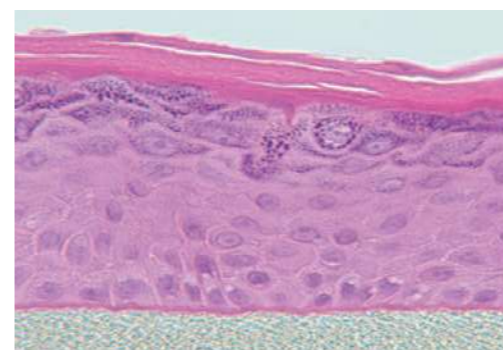
MatTek社3次元モデル | ● EPI-200 ● MEL-300 ● OCL-200 ● EFT-400 ● ORL-200 ● GIN-100 ● AIR-100 ● SMI-100 関連製品

【用途】

- 安全性試験 (EPI-200、OCL-200、MTTアッセイキット推奨)
 - 皮膚腐食、皮膚刺激、光毒性、遺伝毒性、眼刺激
 - 皮膚科学研究
 - 表皮研究、基底層・真皮研究、タイトジャンクション、紫外線ダメージ、創傷治癒
 - 経皮吸収性試験 (EPI-606X推奨)
- 遺伝子発現解析、プロテオミクス解析
 - ウイルス (新型コロナウイルス・インフルエンザウイルスなど)、細菌感染試験
 - 組織化学 (パラフィン・凍結切片作製)
 - 化粧品的美白試験、炎症性試験 (MEL-300、MEL-300FT-B 推奨)

EPI-200 関連製品 EpiDerm

表皮角化細胞構成タイプの表皮モデル



EPI-200 切片

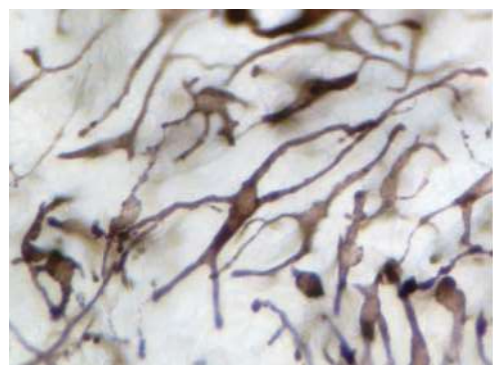
- 皮膚に近いバリア層形成、セラミドを含む細胞間脂質の発現、フィラグリンを含む分化マーカー発現確認
 - 日本、EU、USA にて動物安全性代替法研究への豊富な技術資料あり
 - 海外ではEpiDermとしてOECDテストガイドライン (TG) 皮膚腐食性試験 (TG431)、皮膚刺激性試験 (TG439) 認可など実績あり
 - 医療器具用刺激性・ISO/TC194 WG8 Validation 終了
 - 2019年 SOT学会 医療機器分野 最優秀論文賞受賞
 - ISO10993-23刺激性試験として審議中
 - 光毒性
 - 2020年 論文発表
- 種類: スタンダード (EPI-200等)、角化亢進 (EPI-606X等)、角層未熟 (EPI-201)
- 用途: 安全性試験 皮膚腐食性、皮膚刺激性、光毒性、遺伝毒性 (小核/コメット) 角層・バリア評価、ラメラ観察、切片作製、経皮吸収研究 (EPI-606X) サイトカイン測定、遺伝子発現解析、タンパク発現解析 免疫染色、微生物感染

製品番号	製品名	内容	保存	標準価格 (円)
EPI-200	EPI-200 キット	皮膚モデルカップ (8 mm) 24 個 / 12 個	4℃	187,000
EPI-212	EPI-212 キット	EPI-100 アッセイ培地、PBS 洗浄液、1% TritonX-100 溶液		124,000
EPI-200SIT	EPI-200SIT キット	皮膚刺激性試験専用 皮膚モデルカップ (8 mm) 24 個 / 12 個	4℃	195,000
EPI-212SIT	EPI-212SIT キット	EPI-100 維持培地 (KGF 含) PBS 洗浄液、5% SDS 溶液、ナイロンメッシュ (8 mm)		129,000
EPI-200PHO	EPI-200PHO キット	光毒性試験専用 皮膚モデルカップ (8 mm) 24 個 EPI-100 アッセイ培地、PBS 洗浄液、1% TritonX-100 溶液	4℃	197,000
EPI-200SCT	EPI-200SCT キット	皮膚腐食性試験専用 皮膚モデルカップ (8 mm) 24 個、ナイロンメッシュ EPI-100 アッセイ培地、PBS 洗浄液、1% TritonX-100 溶液	4℃	197,000
EPI-200SIT-MD	EPI-200SIT-MD キット	医療機器皮膚刺激性試験専用 皮膚モデルカップ (8 mm) 24 個、 EPI-100 アッセイ培地、PBS 洗浄液、20% SDS 溶液	4℃	215,000
EPI-200X	EPI-200X キット	皮膚モデルカップ (8 mm) 24 個 / 12 個	4℃	218,000
EPI-212X	EPI-212X キット	EPI-100 アッセイ × 培地 PBS 洗浄液		140,000
EPI-606	EPI-606 キット	皮膚モデルカップ (22 mm) 6 個 EPI-100 アッセイ培地 PBS 洗浄液	4℃	138,000
EPI-606X	EPI-606X キット	経皮吸収試験推奨 皮膚モデルカップ (22 mm) 6 個 EPI-100 アッセイ × 培地 PBS 洗浄液	4℃	150,000
EPI-201	EPI-201 キット	角層未熟タイプ 皮膚モデルカップ (8 mm) 24 個 EPI-100 分化培地 (3 日間培養用) PBS 洗浄液 (さらに培養する場合は、長期培養用培地を追加購入ください。)	4℃	209,000
EPI-200-3S	EPI-200-3S キット	未熟タイプ 皮膚モデルカップ (8 mm) 24 個 詳細はお問い合わせください	4℃	310,000
EPI-100MM	EPI-100 維持培地	EPI-100 維持培地 250ml	4℃	14,000
EPI-100MMM	EPI-100 維持培地 (KGF)	EPI-100 維持培地 (KGF) 250ml	4℃	22,000
MTT-100-JP	MTT アッセイキット	MTT5 倍濃縮液 MTT 希釈液	4℃ / -20℃	10,000

* 1回納品ごとに別途輸送料 (30,000円) が掛かります。

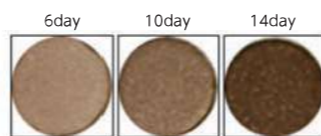
MEL-300 関連製品 MelanoDerm

表皮角化細胞とメラニン細胞構成タイプの皮膚モデル



- クリーム、油性成分を塗布可能で、化粧品の美白試験に幅広く利用
- 使用用途に合わせてキットの添付培地 (約1週間分) を選択可能
- メラニン細胞のドナータイプが選択可能 (Black、Asian、Caucasian)
- 長期培養 (~3週間) による黒化観察

用途: 美白剤研究、炎症性研究



製品番号	製品名	内容	保存	標準価格 (円)
MEL-300-A MEL-300-B MEL-300-C*	MEL-300 キット (Asian donor) (Black donor) (Caucasian donor)	皮膚モデルカップ (8 mm) 24 個 PBS 洗浄液 EPI-100 長期維持培地 270ml 2 本 皮膚モデル培養専用 12 ウェルプレート 2 枚	4℃	244,000 244,000 ※MEL-300-C は要見積
MEL-300-A2 MEL-300-B2 MEL-300-C2*	MEL-300 キット (Asian donor) (Black donor) (Caucasian donor)	皮膚モデルカップ (8 mm) 24 個 PBS 洗浄液 EPI-100 長期維持培地 270ml 2 本 (下記☆培地に変更可能) 皮膚モデル培養専用 12 ウェルプレート 2 枚	4℃	244,000 244,000 ※MEL-300-C2 は要見積
MEL-301-A MEL-301-B MEL-301-C*	MEL-301 キット (Asian donor) (Black donor) (Caucasian donor)	皮膚モデルカップ (8 mm) 24 個 MEL-301 分化培地 (3 日間培養用) PBS 洗浄液 皮膚モデル培養専用 12 ウェルプレート 2 枚	4℃	258,000 258,000 ※MEL-301-C は要見積
MLNM-FT-A375	MLNM-FT-A375 キット	メラノーマモデルカップ (8mm) 24 個 詳細はお問い合わせください	4℃	要問合せ
EPI-100LLMM	EPI-100 長期維持培地	EPI-100 長期維持培地 (bFGF 及び α-MSH 含) 250ml	4℃	22,000
EPI-100NMM ☆	EPI-100 維持培地 (KGF 含)	EPI-100 維持培地 (KGF 含) 250ml	4℃	22,000
EPI-100NMM113 ☆	EPI-100 維持培地 (KGF113)	EPI-100 維持培地 (bFGF、α-MSH、KGF 含) 250ml	4℃	22,000
MEL-300FT-B	MEL-300FT キット (Black donor)	[MEL-300 に真皮をプラスしたタイプ] 皮膚モデルカップ (8 mm) 24 個 PBS 洗浄液 MEL-FT-GM 培地 MEL-FT 維持培地 (KGF113)	4℃	要問合せ
MEL-FT-NMM113	MEL-FT 維持培地 (KGF113)	MEL-FT 維持培地 (bFGF、α-MSH、KGF 含)	4℃	要問合せ
WSHR	ステンレスワッシャー	表皮モデル (8 mm) 24 個培養用器具	室温	12,000
MEL-STD	カルチャースタンド	表皮モデル (8 mm) 培養用カルチャースタンド 12 個	室温	96,000
HNG-TOP-12	12well plates with Hanging top	皮膚モデル培養専用 12 ウェルプレート 1 枚	室温	9,200
PIN-24	アッセイ用ピン	非水溶性物質曝露用ピン 24 個	室温	9,000

*1回納品ごとに別途輸送料 (30,000円) ががかかります。

● カルチャーウェア (顕微鏡観察用器具)

製品番号	製品名	内容	標準価格 (円)
P35G-07CS	P35G-07CS ガラスボトムディッシュ	35mmディッシュ、7mmホール10枚	要見積
P35G-010CS	P35G-010CS ガラスボトムディッシュ	35mmディッシュ、10mmホール10枚	要見積
P50G-030FS	P50G-030FS ガラスボトムディッシュ	50mmディッシュ、30mmホール10枚	要見積
P60G-014FS	P60G-014FS ガラスボトムディッシュ	60mmディッシュ、14mmホール10枚	要見積
P06G-010FS	P06G-010FS ガラスボトムプレート	6ウェルプレート、10mmホール10枚	要見積
P06G-014FS	P06G-014FS ガラスボトムプレート	6ウェルプレート、14mmホール10枚	要見積
P12G-010FS	P12G-010FS ガラスボトムプレート	12ウェルプレート、10mmホール10枚	要見積
P12G-014FS	P12G-014FS ガラスボトムプレート	12ウェルプレート、14mmホール10枚	要見積
P24G-010FS	P24G-010FS ガラスボトムプレート	24ウェルプレート、10mmホール10枚	要見積
P24G-013FS	P24G-013FS ガラスボトムプレート	24ウェルプレート、13mmホール10枚	要見積

* カバーガラスは、ノンコート・ポリリジンコート・コラーゲンコートが選択できます。
* ガラス厚み・ホールサイズ、多種ご用意あります。
* 上記リストにはない製品に関しては、お問合せください。



ガラスボトムディッシュ



ガラスボトムプレート

OCL-200 関連製品 EpiOcular

表皮角化細胞構成タイプの角膜モデル



- ヒト角膜上皮に近い3次元構造をとり、眼刺激性試験や化粧品安全性開発試験に利用
- 海外ではEpiOcularとしてEURL ECVAM/Cosmetics Europeによる眼刺激性試験のValidation終了。OECD新テストガイドライン (TG492) 認可 (2015年7月)
- 国際眼刺激性プロジェクトCON4E1終了
- 米国環境庁 抗菌洗浄剤の試験法としてOCL-200 ET-50法を採用
- 医薬部外品・化粧品の安全性評価における眼刺激性試験代替法としての再構築ヒト角膜様上皮モデル法 (RhCE 法) に関するガイダンス公開
- CON4E1プロジェクト論文発表 (OCL-200EIT、ET-50法)

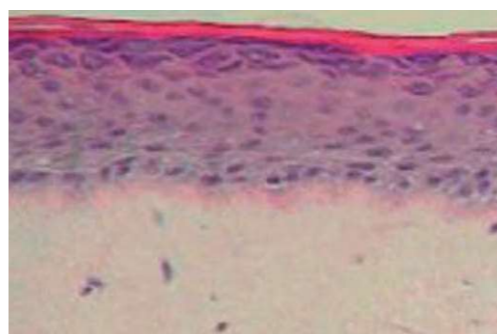
用途: 眼粘膜刺激性試験 (OCL-200 ET-50法、OCL-200EIT) 透過性試験 (OCL-606)

製品番号	製品名	内容	保存	標準価格 (円)
OCL-200	OCL-200 キット	角膜モデルカップ (8 mm) 24 個 / 12 個 OCL-200 アッセイ培地、PBS 洗浄液、0.3% TritonX-100 溶液	4℃	160,000
OCL-200EIT	OCL-200EIT キット	[眼刺激性試験専用] 角膜モデルカップ (8 mm) 24 個 / 12 個 OCL-200 アッセイ培地、PBS 洗浄液、酢酸メチル溶液	4℃	164,000
OCL-606	OCL-606 キット	角膜モデルカップ (22 mm) 6 個 OCL-200 アッセイ培地、PBS 洗浄液	4℃	142,000
OCL-200ASY	OCL-200 アッセイ培地	OCL-200 アッセイ培地 250ml	4℃	15,000
MTT-100-JP	MTT アッセイキット	MTT5 倍濃縮液 MTT 希釈液	4℃ / - 20℃	10,000

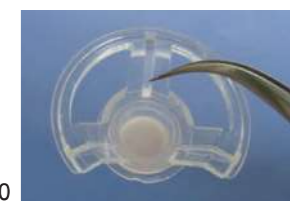
*1回納品ごとに別途輸送料 (30,000円) ががかかります。

EFT-400 関連製品 EpiDermFT

表皮角化細胞と繊維芽細胞構成タイプの表皮・真皮を含む表皮モデル



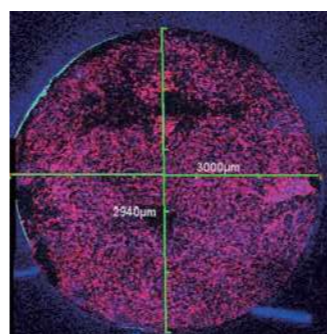
- ヒト真皮・表皮に近い3次元構造をとり、化粧品・医薬品の真皮、基底層研究に利用
 - EPI-200技術をベースにモデルを開発
 - 長期培養 (~2週間) 可能
 - 基底層マーカーの発現確認
Cytokeratin5、CollagenIV、Involucrin、Cytokeratin10
- 用途: 光損傷試験、創傷治癒研究、表皮-真皮間のインターアクション、皮膚組織化学、経皮吸収



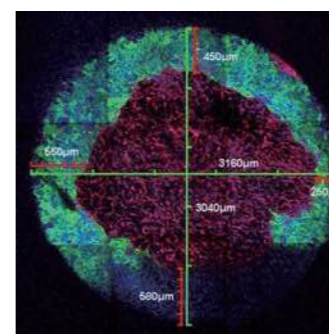
製品番号	製品名	内容	保存	標準価格 (円)
EFT-400	EFT-400 キット	皮膚モデルカップ (12 mm) 24 個 EFT-400 アッセイ培地、PBS 洗浄液	4℃	367,000
EFT-412	EFT-412 キット	皮膚モデルカップ (12 mm) 12 個 EFT-400 アッセイ培地、PBS 洗浄液	4℃	250,000
EFT-400WH	EFT-400WH キット	[出荷前に表皮に 3mm 穴を開けたタイプ] 皮膚モデルカップ (12 mm) 24 個 EFT-400 アッセイ培地、PBS 洗浄液	4℃	513,000
EFT-400-7A	EFT-400-7A キット	[未熟タイプ] 皮膚モデルカップ (12 mm) 24 個 詳細はお問い合わせください	4℃	439,000
EFT-400MM	EFT-400 維持培地	EFT-400 維持培地 250ml	4℃	37,000
EFT-400ASY	EFT-400 アッセイ培地	EFT-400 アッセイ培地 125ml	4℃	22,000

*1回納品ごとに別途輸送料 (30,000円) ががかかります。

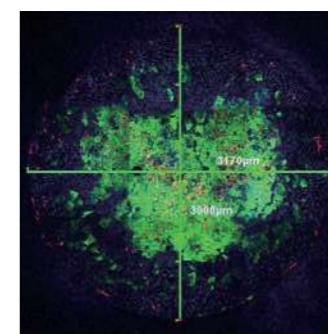
■ EpiDermFT 表皮穴あけ後の創傷治癒の様子 ケラチンサイトの遊走を確認



<Day0>ビメンチン (赤)

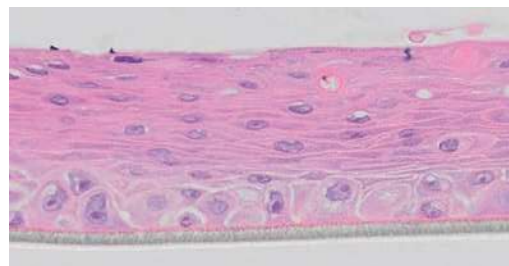


<Day2>ケラチンCK1 (緑)



<Day5>ケラチンCK14 (黄緑)

ORL-200、GIN-100 関連製品 EpiOral, EpiGingival 口腔上皮細胞構成タイプの口腔モデル

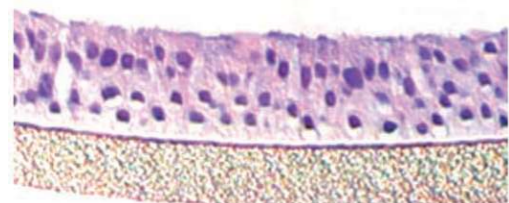


- ヒト口腔上皮に近い3次元構造
 - 歯磨き、洗口液等オーラルケア製品の成分、製剤の安全性試験、透過性試験に利用
 - 専用の出荷カレンダー(HP掲載)あり
- 用途:** 口腔一次刺激試験(ORL-200 ET-50法など)、口腔上皮透過試験
サイトカイン測定、遺伝子発現解析、組織切片、免疫染色
タバコ・ガス研究、微生物感染

製品番号	製品名	内容	保存	標準価格(円)
ORL-200	ORL-200キット	口腔モデルカップ(8mm) 24個 ORL アッセイ培地、PBS洗浄液、1% TritonX-100溶液	4℃	280,000
GIN-100	GIN-100キット	歯肉モデルカップ(8mm) 24個 GIN アッセイ培地、PBS洗浄液、1% TritonX-100溶液	4℃	315,000
MTT-100-JP	MTTアッセイキット	MTT5倍濃縮液 MTT希釈液	4℃/-20℃	10,000

* 1回納品ごとに別途送料(要見積)がかかります

AIR-100 関連製品 EpiAirway NEW 気管支上皮細胞構成タイプの気管支モデル



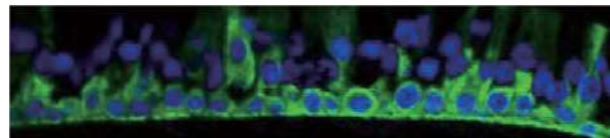
- 新型コロナウイルス感染症(COVID-19)を含む呼吸器疾患関連ウイルス研究に利用
 - ヒト気管支上皮に近い3次元構造
 - 亜吸入毒性試験 PreValidation 終了、論文発表
 - 特注品 喫煙・疾患ドナー使用およびガス実験用培養カップ使用可能
Fibroblast含有モデルあり(AFT-100)
- 用途:** 吸入毒性、ドラッグデリバリー、炎症・線維化研究、薬理研究、タバコ・ガス研究、
感染研究

* 受託試験や肺胞モデルはお問合せください

製品番号	製品名	内容	保存	標準価格(円)
AIR-100	AIR-100 キット	気管支モデルカップ(8mm) 24個 AIR アッセイ培地、TEER Buffer	室温	要問合せ

* 1回納品ごとに別途送料(要見積)がかかります

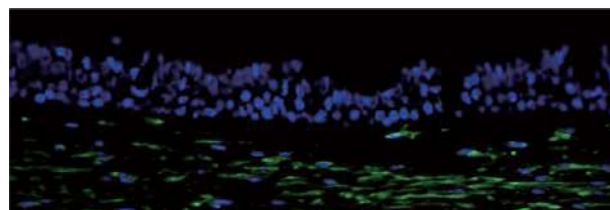
マーカーの発現確認



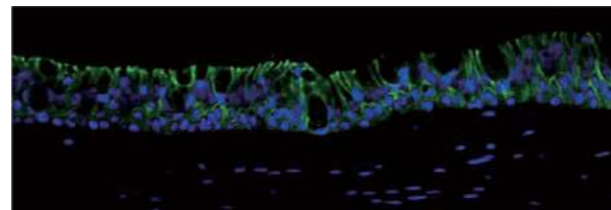
Keratin 5



MUC5AC



E-Cadherin



Vimentin

SMI-100 関連製品 EpiIntestinal NEW 小腸上皮細胞構成タイプの小腸モデル



- ヒト小腸上皮に近い3次元構造
 - 特注品 Fibroblast含有のFTモデル(SMI-100-FT)
- 用途:** 消化管毒性、炎症・線維化研究、ドラッグデリバリー・代謝、感染研究、創傷治癒

* 受託試験はお問合せください

製品番号	製品名	内容	保存	標準価格(円)
SMI-100	SMI-100 キット	小腸モデルカップ(8mm) 24個 PBS洗浄液、SMI-100維持培地 皮膚モデル培養専用12ウェルプレート	室温	要問合せ

* 1回納品ごとに別途送料(要見積)がかかります

内臓系細胞

正常ヒト内臓関連の凍結細胞と専用培地

- 腎臓細胞
- 乳腺細胞
- 気管支細胞
- 前立腺・膀胱細胞
- 肺細胞

[特長]

- 単一ドナー細胞
- 少ない継代数の凍結細胞
- 標準化された試薬とプロトコール

[用途]

- 創薬研究: 癌、薬効評価
- ウイルス学: 感染
- 安全性研究: 毒性試験

製品番号	製品名	保証培養 回数	凍結細胞からの培養				1継代後の培養			
			培養回数	推奨接種密度 (個/cm ²)	培養日数 (日)	保証値 (個/cm ²)	培養回数	推奨接種密度 (個/cm ²)	培養日数 (日)	保証値 (個/cm ²)
腎臓細胞										
HRCEC	HRPTEC 近位尿管上皮細胞	4	3	5,000	5~6	>30,000	4	5,000	5~7	>30,000
	HRCEC 腎皮質上皮細胞	3	2				3			
	HRECmix 腎上皮細胞ミックス									
	HRMEC 腎髄質上皮細胞									
気管支細胞										
HBTEC	HBTEC 気管支上皮細胞	3	2	5,000	5~6	>15,000	3	5,000	4~5	>20,000
	HSAEC 微小気管支上皮細胞				4~7	>20,000				
肺細胞										
HLSMC	HLSMC 肺血管平滑筋細胞	4	3	2,500	7~8	>24,000	4	2,500	7~9	>24,000
乳腺細胞										
HMEC	HMEC 乳腺上皮細胞	5	4	5,000	5~6	>30,000	5	5,000	5~7	>30,000
前立腺細胞										
HPEC	HPEC 前立腺上皮細胞	4	3	2,500	5~6	>30,000	4	2,500	4~5	>30,000
膀胱細胞										
HBEC	HBEC-A 膀胱上皮細胞-Apex	4	3	3,000	5~6	>30,000	4	3,000	5~7	>30,000
	HBEC-D 膀胱上皮細胞-Dome									

製品番号	製品名	内容	保存	標準価格(円)		
腎臓細胞	KR-4009	凍結HRCEC	腎皮質上皮細胞	約50万個	液体窒素	123,000
	KR-4109	凍結HRPTEC	近位尿管上皮細胞	約50万個	液体窒素	127,000
	KR-4209	凍結HRECmix	腎上皮細胞ミックス	約50万個	液体窒素	124,000
	KR-4309	凍結HRMEC	腎髄質上皮細胞	約50万個	液体窒素	161,000
培地 セット	LRC-LL0025	RenaLife Comp Kit	腎上皮細胞増殖用低血清液体培地(フェノールレッド不含)	500ml	下記参照	34,000
	LRB-LM0010	RenaLife BM	腎上皮細胞基礎培地*(フェノールレッド、抗菌剤不含)	500ml	4℃	16,000
	LRK-LS1048	RenaLife LifeFactors	腎上皮細胞増殖用添加剤セット (FBS、EGF、インスリン、ハイドロコチゾン、エピネフリン、 トランスフェリン、トリヨードサイロニン、L-アラニル-L-グルタミン、 ゲンタマイシン・アンフォテリシンB)	500ml用	-20℃	25,000

* 基礎培地のみをご購入の場合、グルタミンを別途ご購入下さい。

製品番号	製品名	内容	保存	標準価格(円)		
気管支 細胞	KH-4009	凍結HBTEC	気管支上皮細胞	約50万個	液体窒素	142,000
	KH-4209	凍結HSAEC	微小気管支上皮細胞	約50万個	液体窒素	148,000
培地 セット	LHC-LL0023	BronchiaLife Comp Kit	気管支上皮細胞増殖用無血清液体培地(フェノールレッド不含)	500ml	下記参照	34,000
	LHB-LM0007	BronchiaLife BM	気管支上皮細胞基礎培地*(フェノールレッド、抗菌剤不含)	500ml	4℃	17,000
	LHK-LS1047	BronchiaLife LifeFactors	気管支上皮細胞増殖用添加剤セット (HLLサプリメント、L-グルタミン、BPE、TM1 LifeFactor、 ゲンタマイシン・アンフォテリシンB)	500ml用	-20℃	22,000
培地	LHB-LM0050	HBTEC-ALI Differentiation Medium	気管支上皮細胞分化培地	500ml	-20℃	62,000

* 基礎培地のみをご購入の場合、グルタミンを別途ご購入下さい。

- KH-4009 凍結 HBTC
- KS-4409 凍結 HLSMC
- KF-4209 凍結 NHLF

- Bronchial/Tracheal Smooth Muscle Cells
お問い合わせください
- KH-4209 凍結 HSAEC
- Large Airway Lobar Epithelial Cells(*Special Edition)
お問い合わせください

肺細胞						
製品番号	製品名	内容	保存	標準価格(円)		
肺細胞	KS-4409	凍結 HL5MC	肺平滑筋細胞	約50万個	液体窒素	130,000
培地セット	KS-2170S	HuMedia-SG2 特注 GA別添	血管平滑筋細胞増殖用低血清液体培地 グルコース、アルギニン、フェノールレッド 別添、増殖添加剤セット	500ml 500ml用	下記参照	23,000
	KS-2370S	HuMedia-SB2 特注 GA別添	血管平滑筋細胞基礎培地 グルコース、アルギニン、フェノールレッド 別添	500ml 500ml用	4℃	13,000
	KS-6150	HuMedia-SG 増殖添加剤セット	血管平滑筋細胞増殖用添加剤セット (FBS、hEGF、hFGF-B、インスリン、ゲンタマイシン・アンフォテリシンB)	500ml用	-20℃	17,000
培地セット	LSC-LL0014	VascuLife SMC Comp kit	血管平滑筋細胞増殖用低血清液体培地(フェノールレッド不含)	500ml	下記参照	28,000
	LEB-LM0002	VascuLife BM	血管細胞基礎培地* (フェノールレッド、抗菌剤不含)	500ml	4℃	13,000
	LSK-LS1040	VascuLife SMC LifeFactors	血管平滑筋細胞増殖用添加剤セット (bFGF、L-グルタミン、hEGF、アスコルビン酸、インスリン、FBS、ゲンタマイシン・アンフォテリシンB)	500ml用	-20℃	24,000
肺細胞	KF-4209	凍結 NHLF	肺繊維芽細胞	約50万個	液体窒素	141,000
培地セット	LFC-LL0001	FibroLife Comp kit	皮膚繊維芽細胞増殖用無血清液体培地 (フェノールレッド不含)	500ml	下記参照	32,000
	LFB-LM0001	FibroLife BM	皮膚繊維芽細胞基礎培地* (フェノールレッド、抗菌剤不含)	500ml	4℃	15,000
	LFK-LS1010	FibroLife LifeFactors	皮膚繊維芽細胞増殖用添加剤セット 無血清タイプ (L-グルタミン、hEGF/TGFβ1、hFGF-B、アスコルビン酸、 ヒドロコチゾン、HLL LifeFactor、インスリン、 ゲンタマイシン・アンフォテリシンB)	500ml用	-20℃	21,000
培地セット	LFC-LL0011	FibroLife S2 Comp kit	皮膚繊維芽細胞増殖用低血清液体培地 (フェノールレッド不含)	500ml	下記参照	31,000
	LFB-LM0001	FibroLife BM	皮膚繊維芽細胞基礎培地* (フェノールレッド、抗菌剤不含)	500ml	4℃	15,000
	LFK-LS1038	FibroLife S2 LifeFactors	皮膚繊維芽細胞増殖用添加剤セット 低血清タイプ (L-グルタミン、hFGF-B、インスリン、アスコルビン酸、 ヒドロコチゾン、FBS、ゲンタマイシン・ アンフォテリシンB)	500ml用	-20℃	20,000
肺細胞	KA-4109	凍結 HPAEC	肺動脈血管内皮細胞 (血管内皮細胞培地をご使用できます。)	約50万個	液体窒素	124,000
	KS-4109	凍結 HPASMC	肺動脈血管平滑筋細胞 (平滑筋細胞培地をご使用できます。)	約50万個	液体窒素	123,000

* 基礎培地のみをご購入の場合、グルタミンを別途ご購入下さい。

乳腺細胞						
製品番号	製品名	内容	保存	標準価格(円)		
乳腺細胞	KQ-4009	凍結 HMEC	乳腺上皮細胞	約50万個	液体窒素	132,000
培地セット	LQC-LL0061	MammaryLife Comp kit	乳腺上皮細胞増殖用無血清液体培地(フェノールレッド不含)	500ml	下記参照	34,000
	LQB-LM0041	MammaryLife BM	乳腺上皮細胞基礎培地* (フェノールレッド、抗菌剤不含)	500ml	4℃	22,000
	LQK-LS1088	MammaryLife LifeFactors	乳腺上皮細胞増殖用添加剤セット (インスリン、L-グルタミン、エピネフリン、トランスフェリン、TGF-α、 BPE、ヒドロコチゾン、ゲンタマイシン・アンフォテリシンB)	500ml用	-20℃	23,000

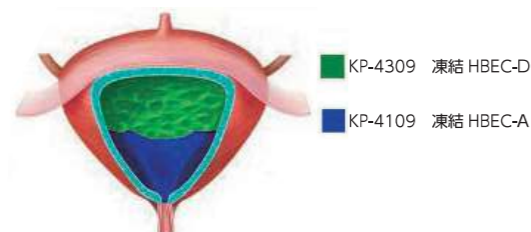
* 基礎培地のみをご購入の場合、グルタミンを別途ご購入下さい。

前立腺・膀胱細胞						
製品番号	製品名	内容	保存	標準価格(円)		
前立腺細胞	KP-4009	凍結 HPEC	前立腺上皮細胞	約50万個	液体窒素	147,000
培地セット	LPC-LL0041	ProstaLife Comp kit	前立腺上皮細胞増殖用無血清液体培地(フェノールレッド不含)	500ml	下記参照	35,000
	LPB-LM0017	ProstaLife BM	前立腺上皮細胞基礎培地* (フェノールレッド、抗菌剤不含)	500ml	4℃	16,000
	LPK-LS1072	ProstaLife LifeFactors	前立腺上皮細胞増殖用添加剤セット (L-グルタミン、BPE、エピネフリン、TGF-α、ヒドロコチゾン、 インスリン、トランスフェリン、ゲンタマイシン・アンフォテリシンB)	500ml用	-20℃	23,000
膀胱細胞	KP-4109	凍結 HBEC-A	膀胱上皮細胞-Apex	約50万個	液体窒素	160,000
	KP-4309	凍結 HBEC-D	膀胱上皮細胞-Dome	約50万個	液体窒素	165,000
培地セット	LUC-LL0071	UroLife Comp kit	膀胱上皮細胞増殖用無血清液体培地 (フェノールレッド不含)	500ml	下記参照	37,000
	LUB-LM0054	UroLife BM	膀胱上皮細胞基礎培地* (フェノールレッド、抗菌剤不含)	500ml	4℃	23,000
	LUK-LS1115	UroLife LifeFactors	膀胱上皮細胞増殖用 添加剤セット (L-グルタミン、BPE、エピネフリン、KGF-α、 ヒドロコチゾン、インスリン、トランスフェリン、EGF、 TGF-α、ゲンタマイシン・アンフォテリシンB)	500ml用	-20℃	32,000

* 基礎培地のみをご購入の場合、グルタミンを別途ご購入下さい。

Bladder Smooth Muscle Cells
お問い合わせください

Bladder Fibroblast
お問い合わせください



KP-4309 凍結 HBEC-D

KP-4109 凍結 HBEC-A

肝細胞

ヒト凍結肝細胞と関連製品
代謝試験、酵素誘導/阻害試験、トランスポーターアッセイや、
安全性・毒性試験等に利用可能

【特長】

- 接着型と浮遊型に分類
- 接着率や酵素活性データをご用意
- 人種・年齢等のドナー情報もご提供

【用途】

- 薬物動態試験
- 安全性・毒性試験
- ウイルス感染

製品番号	製品名	製品内容	保存温度	標準価格(円)
HHCS	ヒト凍結肝細胞(浮遊型)	浮遊型ヒト凍結肝細胞 1バイアル当たり細胞数200万個	液体窒素	41,000 ^{※1}
HHCP	ヒト凍結肝細胞(接着型)	接着型ヒト凍結肝細胞(代謝実験) 1バイアル当たり細胞数200万個	液体窒素	89,000 ^{※1}
HHPCP	ヒト凍結肝細胞(CYP誘導)	接着型ヒト凍結肝細胞 1バイアル当たり細胞数200万個 (CYP1A/2,CYP2B6,CYP3A4/5 等誘導)	液体窒素	98,000 ^{※1}
HHPCP-SH	ヒト凍結肝細胞(スフェロイド)	接着型ヒト凍結肝細胞(スフェロイド形成) 1バイアル当たり細胞数200万個	液体窒素	98,000 ^{※1}
HHCPQTC	ヒト凍結肝細胞(トランスポーター)	接着型ヒト凍結肝細胞(トランスポーター)	液体窒素	要問合わせ
RHCS	ラット凍結肝細胞(浮遊型)	浮遊型ラット凍結肝細胞	液体窒素	要問合わせ
RHCP	ラット凍結肝細胞(接着型)	接着型ラット凍結肝細胞	液体窒素	要問合わせ
KLC-TM	凍結肝細胞 融解培地	凍結肝細胞の融解培地	4℃	5,100 ^{※2}
KLC-SM	凍結肝細胞 播種培地	接着型凍結肝細胞の播種培地	4℃	8,000
KLC-SuM	凍結肝細胞 短期維持培地	浮遊型凍結肝細胞の播種培地	4℃	5,100
KLC-MM Kit	凍結肝細胞 長期維持培地	接着型凍結肝細胞の維持培地	4℃/-20℃	13,200 ^{※2}
KLC-AD3	凍結肝細胞 長期維持用添加剤	接着型凍結肝細胞の長期維持培地用の添加剤。 KLC-MM Kitと合わせて使用することで2週間程度の維持が可能。	-20℃	28,000

※1 1バイアル当たり、400~1000万個をご用意しています。価格はお問い合わせください。

※2 容量50mlの価格。他の容量での価格はお問い合わせください。

凍結細胞の製造元:Kaly-Cell社(フランス)

その他細胞

各種正常ヒト由来の凍結細胞と専用培地
疾患、免疫、素材評価など、様々な実験・研究用途に最適

- 角膜細胞
- 間葉系幹細胞・前駆脂肪細胞
- 骨格筋サテライト細胞
- 生殖系細胞
- iPS関連細胞

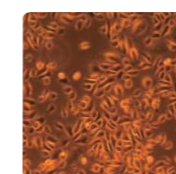
【特長】

- 単一ドナー細胞
- 少ない継代数の凍結細胞
- 標準化された試薬とプロトコール

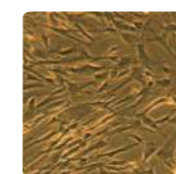
【用途】

- 安全性研究: 眼刺激試験、免疫
- 創薬研究: 点眼薬薬効、角膜創傷治療、分化・再生
- 有効性評価: 肥満、代謝

	保証継代最大次数	凍結細胞からの培養				1継代後の培養			
		培養次数	推奨接種密度(個/ml)	培養日数(日)	保証値(個/ml)	培養次数	推奨接種密度(個/ml)	培養日数(日)	保証値(個/ml)
角膜細胞									
HCEC-2 角膜上皮細胞	4	3	5,000	設定なし	設定なし	4	5,000	設定なし	設定なし
間葉系幹細胞・前駆脂肪細胞									
HMSC (NB) 間葉系幹細胞(さい帯由来)	4	3	5,000	4~6	>25,000	4	5,000	4~6	>25,000
HMSC (AD) 間葉系幹細胞(脂肪由来)									
HMSC (PA) 前駆脂肪細胞									
HMSC (BM) 間葉系幹細胞(骨髄由来)			5,000	5~6	>25,000		5,000	8~9	>25,000
骨格筋サテライト細胞									
HskMC 骨格筋サテライト細胞	5	4	5,000	5~7	>30,000	5	5,000	5~6	>20,000
iPS関連細胞									
iPS XCL1 NSC、male iPS由来神経前駆細胞	—	植え込み時	40,000	設定なし	設定なし	継代後	40,000	設定なし	設定なし
生殖系細胞									
HEuEC 子宮内膜上皮細胞	5	4	5,000	5~7	>24,000	5	5,000	5~7	>30,000
HVEC 陰管内上皮細胞									
HCxEC 子宮頸部上皮細胞									
NUtF 子宮繊維芽細胞	4	3	2,500	5~6		4	2,500	7~9	>24,000
HUTSMC 子宮平滑筋細胞									



HCEC-2



HMSC (AD)



HskMC



HCxEC

角膜細胞						
製品番号	製品名	内容	保存	標準価格(円)		
角膜細胞	KC-4009	凍結HCEC-2	角膜上皮細胞	約50万個	液体窒素	145,000
培地セット	LCC-LL0032	OcuLife Comp kit	角膜上皮細胞増殖用無血清液体培地(フェノールレッド不含)	500ml	下記参照	36,000
	LCB-LM0012	OcuLife BM	角膜上皮細胞基礎培地 [*] (フェノールレッド、抗菌剤不含)	500ml	4℃	15,000
	LCK-LS1057	OcuLife LifeFactors	角膜上皮細胞増殖用添加剤セット (L-グルタミン、BPE、エピネフリン、TGFα、ハイドロコチゾン、インスリン、トランスフェリン、ゲンタマイシン・アンフォテリシンB)	500ml用	-20℃	31,000

※基礎培地のみをご購入の場合、グルタミンを別途ご購入下さい。

間葉系幹細胞・前駆脂肪細胞						
製品番号	製品名	内容	保存	標準価格(円)		
間葉系幹細胞	KW-4009	凍結HMSC(NB)	間葉系幹細胞(さい帯由来)	約50万個	液体窒素	137,000
	KW-4109	凍結HMSC(AD)	間葉系幹細胞(脂肪由来)	約100万個	液体窒素	113,000
培地セット	LWC-LL0034	StemLife MSC Comp Kit	間葉系幹細胞増殖用液体培地(フェノールレッド不含)	500ml	下記参照	35,000
	LWB-LM0011	StemLife BM	間葉系幹細胞基礎培地 [*] (フェノールレッド、抗菌剤不含)	500ml	4℃	16,000
	LWK-LS1060	StemLife MSC LifeFactors	間葉系幹細胞増殖用添加剤セット (L-アラニール-L-グルタミン、MSC LifeFactor、ゲンタマイシン・アンフォテリシンB)	500ml用	-20℃	25,000
前駆脂肪細胞	KW-4209	凍結HMSC(PA)	前駆脂肪細胞	約100万個	液体窒素	83,000
培地セット	LFC-LL0011	FibroLife S2 Comp kit	皮膚繊維芽細胞増殖用低血清液体培地(フェノールレッド不含)	500ml	下記参照	31,000
	LFB-LM0001	FibroLife BM	皮膚繊維芽細胞基礎培地 [*] (フェノールレッド、抗菌剤不含)	500ml	4℃	15,000
	LFK-LS1038	FibroLife S2 LifeFactors	皮膚繊維芽細胞増殖用添加剤セット 低血清タイプ (L-グルタミン、hFGF-B、インスリン、アスコルビン酸、ハイドロコチゾン、FBS、ゲンタマイシン・アンフォテリシンB)	500ml用	-20℃	20,000
間葉系幹細胞	KW-4309	凍結HMSC(BM)	間葉系幹細胞(骨髄由来)	約100万個	液体窒素	172,000
培地セット	LWC-LL0062	StemLife MSC-BM Comp Kit	間葉系幹細胞(骨髄由来)増殖用液体培地(フェノールレッド不含)	500ml	下記参照	47,000
	LWB-LM0011	StemLife BM	間葉系幹細胞基礎培地 [*] (フェノールレッド、抗菌剤不含)	500ml	4℃	16,000
	LWK-LS1090	StemLife MSC-BM LifeFactors	間葉系幹細胞(骨髄由来)増殖用添加剤セット (IGF-1、FBS、L-アラニール-L-グルタミン、FGF、ゲンタマイシン・アンフォテリシンB)	500ml用	-20℃	33,000
培地セット	LWC-LL0050	AdipoLife Comp Kit	脂肪細胞分化誘導培地(フェノールレッド、抗菌剤不含) (正常ヒト間葉系幹細胞(脂肪由来)、前駆脂肪細胞用) (AdipoLife Basal Medium、DiffFactor 1、DiffFactor 2)	100ml	-20℃	38,000
培地セット	LWC-LL0059	AdipoLife Comp Kit-2	脂肪細胞分化誘導培地(フェノールレッド、抗菌剤不含) (正常ヒト間葉系幹細胞(さい帯由来)用) (AdipoLife Basal Medium、DiffFactor 3)	100ml	-20℃	38,000
培地	LWC-LM0022	ChondroLife Comp Medium	軟骨細胞分化誘導培地(フェノールレッド、抗菌剤不含)	100ml	-20℃	36,000
	LWC-LM0023	OsteoLife Comp Medium	骨細胞分化誘導培地(フェノールレッド、抗菌剤不含)	100ml	-20℃	36,000

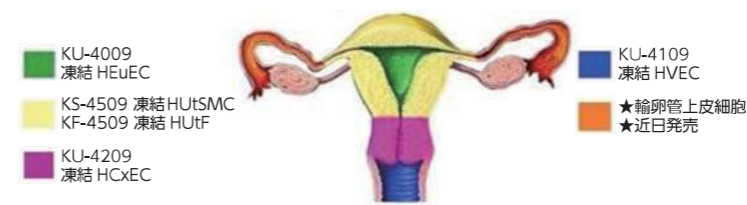
※基礎培地のみをご購入の場合、グルタミンを別途ご購入下さい。

骨格筋サテライト細胞						
製品番号	製品名	内容	保存	標準価格(円)		
骨格筋サテライト細胞	KT-4009	凍結HskMC	骨格筋サテライト細胞	約50万個	液体窒素	143,000
培地セット	LTC-LL0069	StemLife Sk Comp kit	骨格筋サテライト細胞増殖用無血清液体培地(フェノールレッド不含)	500ml	下記参照	44,000
	LWB-LM0011	StemLife BM	幹細胞基礎培地 [*] (フェノールレッド、抗菌剤不含)	500ml	4℃	16,000
	LTK-LS1103	StemLife Sk LifeFactors	骨格筋サテライト細胞増殖用添加剤セット (L-グルタミン、FGF、EGF、FBS、インスリン、デキサメサゾン、ゲンタマイシン・アンフォテリシンB)	500ml用	-20℃	31,000
培地	LTM-LM0056	MyoLife Complete Myogenesis Dif. Med.	骨格筋サテライト細胞分化培地	100ml	-20℃	22,000

※基礎培地のみをご購入の場合、グルタミンを別途ご購入下さい。

生殖系細胞						
製品番号	製品名	内容	保存	標準価格(円)		
生殖系細胞	KU-4009	凍結HEuEC	子宮内膜上皮細胞	約50万個	液体窒素	160,000
	KU-4109	凍結HVEC	膣管内上皮細胞	約50万個	液体窒素	142,000
培地セット	LUC-LL0068	ReproLife Comp kit	生殖系(女性)上皮細胞増殖用無血清液体培地(フェノールレッド不含)	500ml	下記参照	44,000
	LUB-LM0044	ReproLife BM	生殖系(女性)上皮細胞基礎培地 [*] (フェノールレッド、抗菌剤不含)	500ml	4℃	19,000
	LUK-LS1097	ReproLife LifeFactors	生殖系(女性)上皮細胞増殖用添加剤セット (L-グルタミン、エピネフリン、ハイドロコチゾン、EGF、インスリン、トランスフェリン、BPE、ゲンタマイシン・アンフォテリシンB)	500ml用	-20℃	31,000
生殖系細胞	KU-4209	凍結HCxEC	子宮頸部上皮細胞	約50万個	液体窒素	143,000
培地セット	LUC-LL0072	ReproLife CX Comp kit	子宮頸部上皮細胞増殖用無血清液体培地(フェノールレッド不含)	500ml	下記参照	44,000
	LUB-LM0055	ReproLife CX BM	子宮頸部上皮細胞基礎培地(液体) [*] (フェノールレッド、抗菌剤不含)	500ml	4℃	19,000
	LUK-LS1116	ReproLife CX LifeFactors	子宮頸部上皮細胞増殖用添加剤セット (L-グルタミン、エピネフリン、ハイドロコチゾン、EGF、インスリン、トランスフェリン、BPE、HLL LifeFactor、トリヨードサイロニン、ゲンタマイシン・アンフォテリシンB)	500ml用	-20℃	31,000
生殖系細胞	KF-4509	凍結HUtF	子宮繊維芽細胞(繊維芽細胞培地をご使用できます。)	約50万個	液体窒素	165,000
	KS-4509	凍結HUTSMC	子宮平滑筋細胞(平滑筋細胞培地をご使用できます。)	約50万個	液体窒素	176,000

※基礎培地のみをご購入の場合、グルタミンを別途ご購入下さい。



iPS 関連細胞							
製品番号	製品名	内容	保存	標準価格(円)			
神経幹細胞	KI-4009	iPS XCL1 NSC, male	iPS由来神経幹細胞(凍結)	約100万個	液体窒素	226,000	
セット	LIC-LL0073	StemLife NSC Comp Kit + Fibronectin	iPS由来神経幹細胞増殖用液体培地(フェノールレッド不含)とフィブロネクチン	500ml	下記参照	76,000	
	試薬	LQR-CM0098	Fibronectin	フィブロネクチン溶液(0.1 mg/ml)	10ml	4℃	32,000
	セット	LIC-LL0070	StemLife NSC Comp Kit	iPS由来神経幹細胞増殖用液体培地(フェノールレッド不含)	500ml	下記参照	55,000
		LWB-LM0011	StemLife BM	幹細胞基礎培地	500ml	4℃	16,000
		LIK-LS1105	StemLife NSC LifeFactors	iPS由来神経幹細胞増殖用添加剤セット (EGF、L-アラニール-L-グルタミン、NeuraFactor、FGF、ゲンタマイシン・アンフォテリシンB)	500ml用	-20℃	43,000

関連試薬

正常ヒト細胞の培養・保存に必要な試薬、及び関連製品

継代用試薬・凍結保存液など					
製品番号	製品名	内容	保存	標準価格(円)	
LER-LS1013	L-Glutamine LifeFactor E	L-グルタミン 正常ヒト血管細胞用 (VascuLife、VascuLife MV、VascuLife SMC)	25ml 1本	-20℃	12,000
LKR-LS1031	L-Glutamine LifeFactor K	L-グルタミン 正常ヒト皮膚表皮細胞用 (DermaLife K、DermaLife M、DermaLife Ma、OcuLife)	15ml 1本	-20℃	12,000
LFR-LS1006	L-Glutamine LifeFactor F	L-グルタミン 正常ヒト繊維芽細胞用 (FibroLife)	18.75ml 1本	-20℃	11,000
LHR-LS1053	L-Alanyl-L-Glutamine	L-アラニール-L-グルタミン	6ml 1本	-20℃	14,000
LQR-LS1009	Phenol Red LifeFactor	フェノールレッド	1ml 1本	室温	13,000
LMR-LS1062	カルシウム溶液(0.89M)	カルシウム溶液(0.89M)	1ml 1本	-20℃	16,000
HK-3510	ゲンタマイシン/アンフォテリシンB10本入り	抗菌剤 ゲンタマイシン/アンフォテリシンB	500ml用 1本	-20℃	13,000
HK-3404	継代用試薬セット	トリプシン/EDTA溶液(HEPES緩衝タイプ) トリプシン中和液(HEPES緩衝タイプ) HEPES緩衝液	100ml 1本 100ml 1本 100ml 1本	4℃/-20℃	16,000
HK-3120	トリプシン/EDTA溶液	T/E(HEPES緩衝タイプ)	100ml 2本	4℃/-20℃	13,000
LQR-CM0017	Tripsin/EDTA	トリプシン/EDTA溶液(PBS(-)緩衝タイプ)	100ml 1本	4℃/-20℃	9,000
HK-3220	トリプシン中和液	TNS(HEPES緩衝タイプ)	100ml 2本	4℃/-20℃	13,000
LQR-CM0018	Tripsin Neut Solution	トリプシン中和液(PBS(-)緩衝タイプ)	100ml 1本	4℃/-20℃	9,000
HK-3320	HEPES緩衝液	HEPES	100ml 2本	4℃/-20℃	13,000
LQR-CM0001	PBS(-) Buffer	PBS(-)緩衝液	500ml 1本	4℃/-20℃	11,000
LQR-LM0015	FrostaLife	細胞凍結保存液	100ml 1本	-20℃	36,000

その他商品

組織培養用コラーゲン・3次元細胞培養足場材料

セルマトリックス/ビーマトリックス

組織培養用コラーゲン/生体組織工学用コラーゲン・ゼラチン



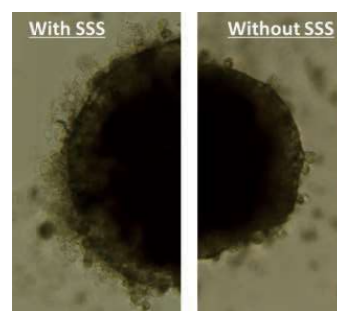
セルマトリックス タイプ I-A

- 正常細胞、癌細胞等、様々な細胞の培養実験に。
- コラーゲン・ゲル包埋培養法用とコラーゲン・コート培養法用、目的に合ったコラーゲンを選択可能。
- コラーゲン製品の他に培養用培地、試薬類も用意。
- 低エンドトキシン化ゼラチン/コラーゲン溶液としてビーマトリックスを用意

製品番号	製品名	内容	保存	標準価格(円)	製品番号	製品名	内容	保存	標準価格(円)
KP-2020	セルマトリックス Type I-A	20ml 1本	4℃	10,000	KP-10000	コラーゲン スポンジ	90mmディッシュ用 (φ80×5mm) 1枚入り /ケース	室温	8,000
KP-2100	セルマトリックス Type I-A	100ml 1本	4℃	30,000	KP-10001	コラーゲン スポンジ	35mmディッシュ用 (φ32×5mm) 6枚入り /ケース	室温	12,000
KP-3020	セルマトリックス Type I-P	20ml 1本	4℃	7,000	KP-10002	コラーゲン スポンジ	24wellプレート用 (φ15×3mm) 24枚入り /ケース	室温	16,000
KP-3100	セルマトリックス Type I-P	100ml 1本	4℃	20,000	KP-10003	コラーゲン スポンジ	12wellプレート用 (φ20×3mm) 12枚入り /ケース	室温	16,000
KP-4020	セルマトリックス Type I-C	20ml 1本	4℃	7,000	KP-10010	コラーゲンBM	1kg 1本	-20℃	60,000
KP-4100	セルマトリックス Type I-C	100ml 1本	4℃	20,000	KP-10020	ビーマトリックスゼラチンLS-H	10g 1本	室温	40,000
KP-6005	セルマトリックス Type IV	5ml 1本	4℃	17,000	KP-10021	ビーマトリックスゼラチンLS-W	10g 1本	室温	40,000
KP-6020	セルマトリックス Type IV	20ml 1本	4℃	51,000	KP-10022	ビーマトリックスコラーゲンAT	100ml 1本	4℃	140,000
KP-6100	セルマトリックス Type IV	100ml 1本	4℃	170,000	KP-10023	ビーマトリックスコラーゲンTE	100ml 1本	4℃	70,000
KP-7000	コラーゲン・ゲル培養キット	セルマトリックス Type I-A 20ml 1本 濃縮培地 (ハムF12, MEM) 各5ml 各1本 再構成用緩衝液 4ml 5本 再構成用緩衝液用スタンド 1個	4℃	16,000	KP-10024	ビーマトリックスコラーゲンFD	1g 1本	室温	28,000
KP-7100	ハムF-12培養液	100ml 1本	4℃	5,000					
KP-7200	MEMハンクス培養液	100ml 1本	4℃	5,000					
KP-7300	DF培養液	100ml 1本	4℃	5,000					
KP-7400	199培養液	100ml 1本	4℃	5,000					
KP-7500	DME培養液	100ml 1本	4℃	6,000					
KP-7600	RPMI-1640培養液	100ml 1本	4℃	5,000					
KP-8000	再構成用緩衝液	4ml 15本	4℃	6,000					

SVXgro spidersilk protein (1mg)

非動物性3次元細胞培養足場材料



ラット肝細胞スフェロイド

- スフェロイド培養等に利用可能な3次元培養の足場材料。
- 細胞・培地に混ぜるだけで使用可能。
- スポンジ状の構造を形成。細胞間にすきまを作り出すことで、3次元構造の中まで培地や試薬が浸透すると考えられ、効果的に薬剤暴露も可能に。
- ISO10933-5に沿ったMTTアッセイ(L929細胞)により細胞毒性陰性と示された。

製品番号	製品名	内容	保存	標準価格(円)
SSS-1	SVXgro spidersilk protein (1mg)	1mg/vial (1ml)	4℃	30,000

細胞と培地の対応表

循環器系細胞

細胞種類		専用培地セット							
		HuMedia-EG2	HuMedia-MvG	HuMedia-SG2 特注GA別添	VascuLife EnGS Comp kit	VascuLife VEGF Comp kit	EnGS-MV Comp kit	VEGF-MV Comp kit	VascuLife SMC Comp kit
血管内皮細胞	HUVEC	○			○	○			
	HUVECP	○			○	○			
	HAEC	○			○	○			
	HPAEC	○			○	○			
	HCAEC	○			○	○			
微小血管内皮細胞	HMVEC (NB)		○				○	○	
平滑筋細胞	HASMC			○					○
	HPASMC			○					○
	HCASMC			○					○
	HLSMC			○					○
	HUTSMC			○					○
基礎培地		HuMedia-EB2	HuMedia-SB2 特注GA別添	VascuLife BM					

皮膚系細胞

細胞種類		専用培地セット					
		HuMedia-KG2	DermaLife K Comp kit	DermaLife M comp kit	DermaLife Ma Comp kit	FibroLife Comp kit	FibroLife S2 Comp kit
皮膚繊維芽細胞	NHDF (NB)					○	○
	NHDF (AD)					○	○
	NHLF					○	○
	NHGF					○	○
	NUTF					○	○
表皮角化細胞	NHEK (NB)	○	○				
	NHEK (AD)	○	○				
	NHOKg	○	○				
メラニン細胞	NHEM (NB)			○			
	NHEM (AD)				○		
	NHEM-HP (AD)				○		
	NHEM-HP (NB)			○			
基礎培地	HuMedia-KB2	DermaLife BM			FibroLife BM		

内臓系細胞

細胞種類		専用培地セット							
		ReNaLife Comp Kit	BronchiaLife Comp Kit	VascuLife SMC Comp Kit	FibroLife Comp kit	FibroLife S2 Comp Kit	MammaryLife Comp Kit	ProstaLife Comp Kit	UroLife Comp Kit
腎臓細胞	HRPTEC	○							
	HRCEC	○							
	HRECmix	○							
	HRMEC	○							
気管支細胞	HBTEC		○						
	HSAEC		○						
肺細胞	HLSMC			○					
	NHLF				○	○			
乳腺細胞	HMEC						○		
前立腺細胞	HPEC							○	
膀胱細胞	HBEC-A								○
	HBEC-D								○
基礎培地	ReNaLife BM	BronchiaLife BM	VascuLife BM	FibroLife BM		MammaryLife BM	ProstaLife BM	UroLife BM	

細胞と培地の対応表

その他細胞（角膜細胞 / 間葉系幹細胞・前駆脂肪細胞 / 骨格筋サテライト細胞 / iPS関連細胞）

細胞種類		専用培地セット				
		OcuLife Comp kit	StemLife MSC Comp kit	FibroLife S2 Comp kit	StemLife MSC-BM Comp kit	StemLife Sk Comp kit
角膜細胞	HCEC-2	○				
間葉系幹細胞	HMSC(NB)		○			
	HMSC(AD)		○			
	HMSC(PA)			○		
	HMSC(BM)				○	
骨格筋サテライト細胞	HSkMC				○	
iPS 関連細胞	ips XCL1 NSC, male					○
基礎培地		OcuLife BM	StemLife BM	FibroLife BM	StemLife BM	

その他細胞（生殖系細胞）

細胞種類		専用培地セット					
		ReproLife Comp kit	ReproLife CX Comp kit	FibroLife Comp kit	FibroLife S2 Comp kit	HuMedia-SG2 特注 GA 別添	Vasculife SMC Comp kit
生殖系細胞	HEuEC	○					
	HVEC	○					
	HCxEC		○				
	NUTf			○	○		
	HUTSMC					○	○
基礎培地		ReproLife BM	ReproLife CX BM	FibroLife BM		HuMedia-SB2 特注 GA 別添	Vasculife BM

HuMediaカスタム培地

クラボウ製造販売の細胞培地HuMediaから指定成分を抜いた特注製品

NEW



- 希望に合わせて、細胞培地 HuMedia から指定成分を除去
- 複数成分の除去も可能
- エンドトキシン測定(日局法準拠)、無菌検査(日局法準拠)、マイコプラズマ否定試験(酵素法)をオプションで実施

	対応培地		
製品名	HuMedia-KB2	HuMedia-EB2	HuMedia-SB2 特注 GA 別添
製品番号	KK-2350S	KE-2350S	KS-2370S
仕様	表皮角化細胞基礎培地	血管内細胞基礎培地	血管平滑筋細胞基礎培地

※ 除いた成分は濃縮溶液として別添しますが、成分によっては対応できないことがあります。

クラボウ 正常ヒト細胞培養関連製品 注文書

申込日	年 月 日	部署名	
お客様情報	施設	担当者名	代理受取者名
	〒	TEL. () -	FAX. () -
	E-mail	製品の送付先が上記と異なる場合は、以下に施設名、受取人、住所、電話番号等をご記入ください。	
上記以外の納品先			
販売代理店:	TEL. () -		
	FAX. () -		
	担当者 :		
	注文番号:		

下記を注文します。

⚠ 警告：本製品は、研究用に限定して販売しています。医薬品の製造、品質管理、各種診断、治療および研究など、その使用目的にかかわらず、人体には使用しないで下さい。

製品番号	製品名	数量	納品希望日	出荷予定日	備考

※ご注文は下記FAX番号にお送りください。弊社より販売代理店へ受注確認の連絡を致します。連絡のない場合は販売代理店にお電話ください。

※受注締切後のキャンセルはお受けできませんので、あらかじめご了承ください。

※注文書に納品希望日の記載のない場合は最短の納期で出荷します。下記までご連絡ください。

※到着予定は出荷日の翌日です。15:00を過ぎても到着しない場合は、また出荷予定日変更の際には別途ご連絡致します。

※天候や交通事情等による延着の可能性がります。また出荷予定日変更の際には別途ご連絡致します。

※凍結細胞はヤマト運輸（一部日本通運）のクール便にて発送致します。その他製品は佐川急便、ヤマト運輸または日本通運にて発送致します。

※MatTek社3次元モデル関連製品は1回納品ごとに別途送料(30,000円、もしくはチャーター費用)がかかります。

(代理店様用)クラボウ受注確認印

確認済印を押された注文書は注文請書になります。お客様へ出荷予定日をご連絡をお願いします。

ご注文FAX番号：072-820-3095

お問合せTEL番号：072-820-3079(大阪)

03-3639-7077(東京)