

受動喫煙の防止と健康について  
—呼吸器内科専門医の立場から—



禁煙推進キャラクター  
「すわんけん」です！

くまもと禁煙推進フォーラム副代表  
たかの呼吸器科内科クリニック院長  
高野義久



# タバコ煙の成分

## タバコ煙の成分

## 身のまわりの例

- |            |              |
|------------|--------------|
| ➤ アンモニア    | 悪臭源、し尿       |
| ➤ ホルムアルデヒド | シックハウスの原因、塗料 |
| ➤ トルエン     | シンナーの主成分     |
| ➤ フェノール    | 消毒殺虫剤の主成分    |
| ➤ ベンゼン     | ガソリンの成分      |
| ➤ シアン化水素   | 殺そ剤          |
| ➤ カドミウム    | 電池、イタイイタイ病   |
| ➤ 一酸化炭素    | 車の排気ガス       |
| ➤ ダイオキシン   | ごみ焼却煙        |

4700種類以上の化学物質

70種類の発がん性物質



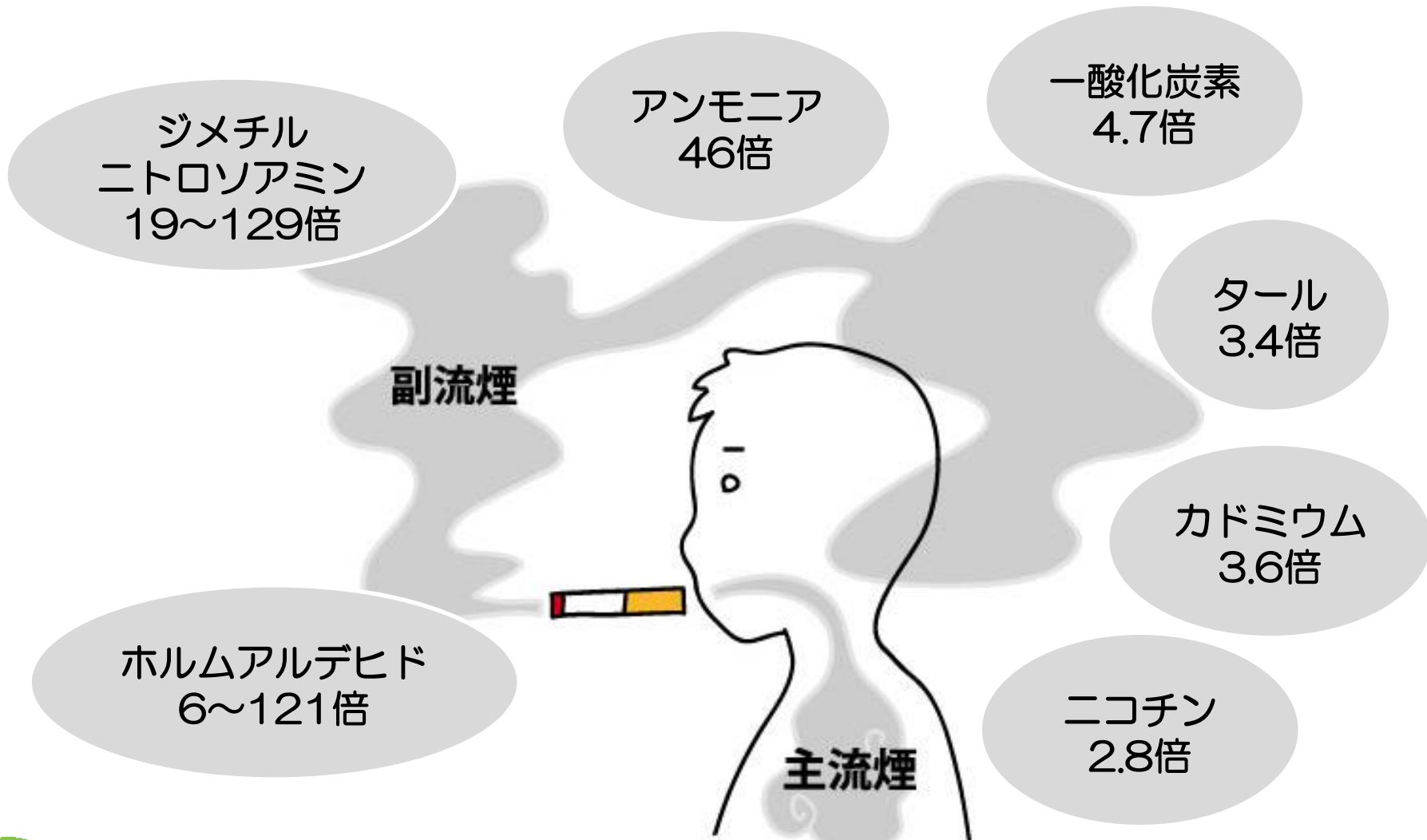
喫煙と健康問題に関する検討会編. たばこ煙の成分: 新版喫煙と健康. 37, 2002.

厚生労働省: 健康ネット [http://www.health-net.or.jp/tobacco/21c\\_tobacco/1st/23.html](http://www.health-net.or.jp/tobacco/21c_tobacco/1st/23.html)

日本内科学会旧認定内科専門医会タバコ対策推進委員会制作/喫煙と健康に関するスライド集より



# 副流煙と主流煙



# 環境タバコ煙と受動喫煙

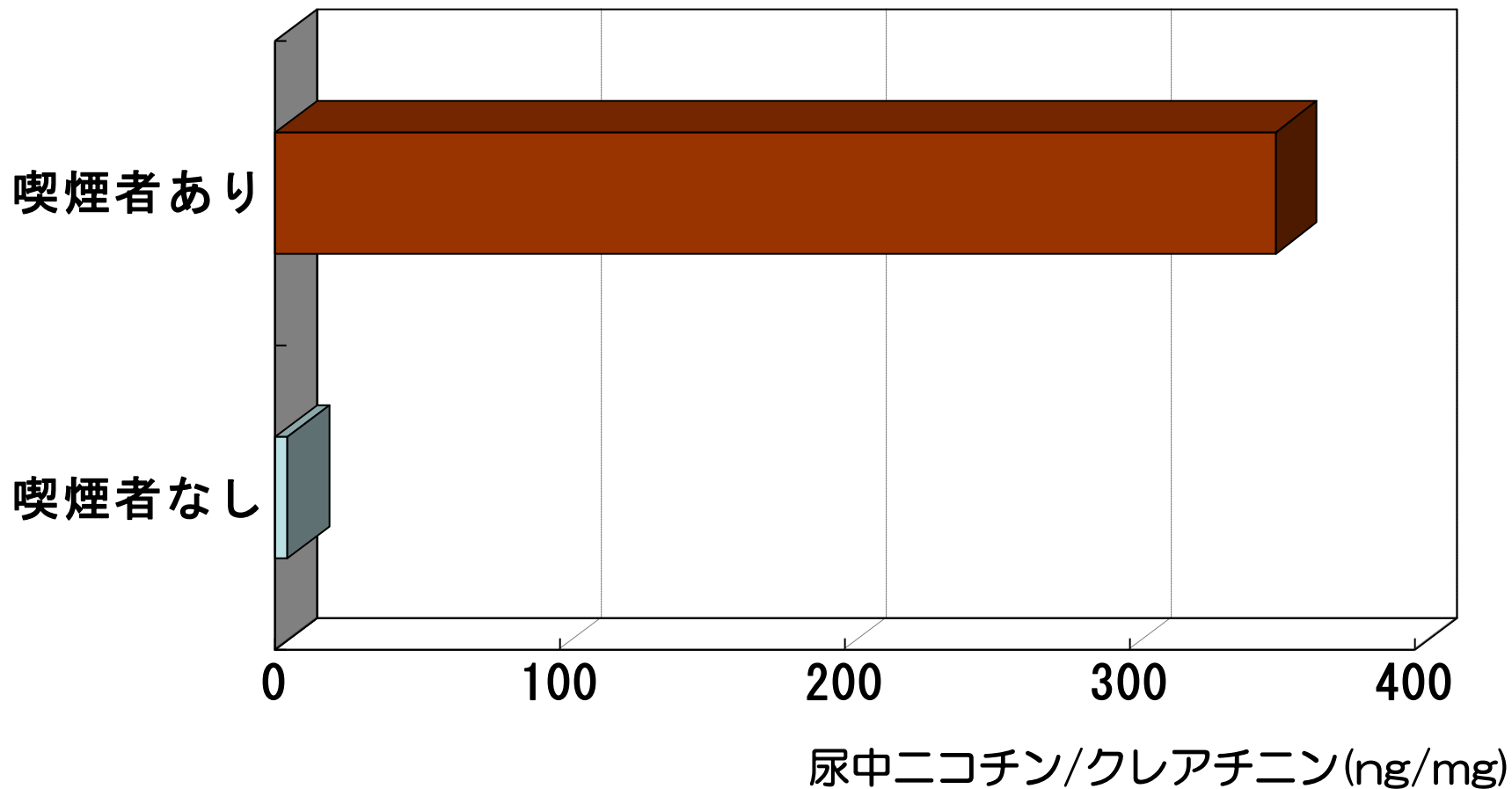


“受動喫煙”

in  
リビング



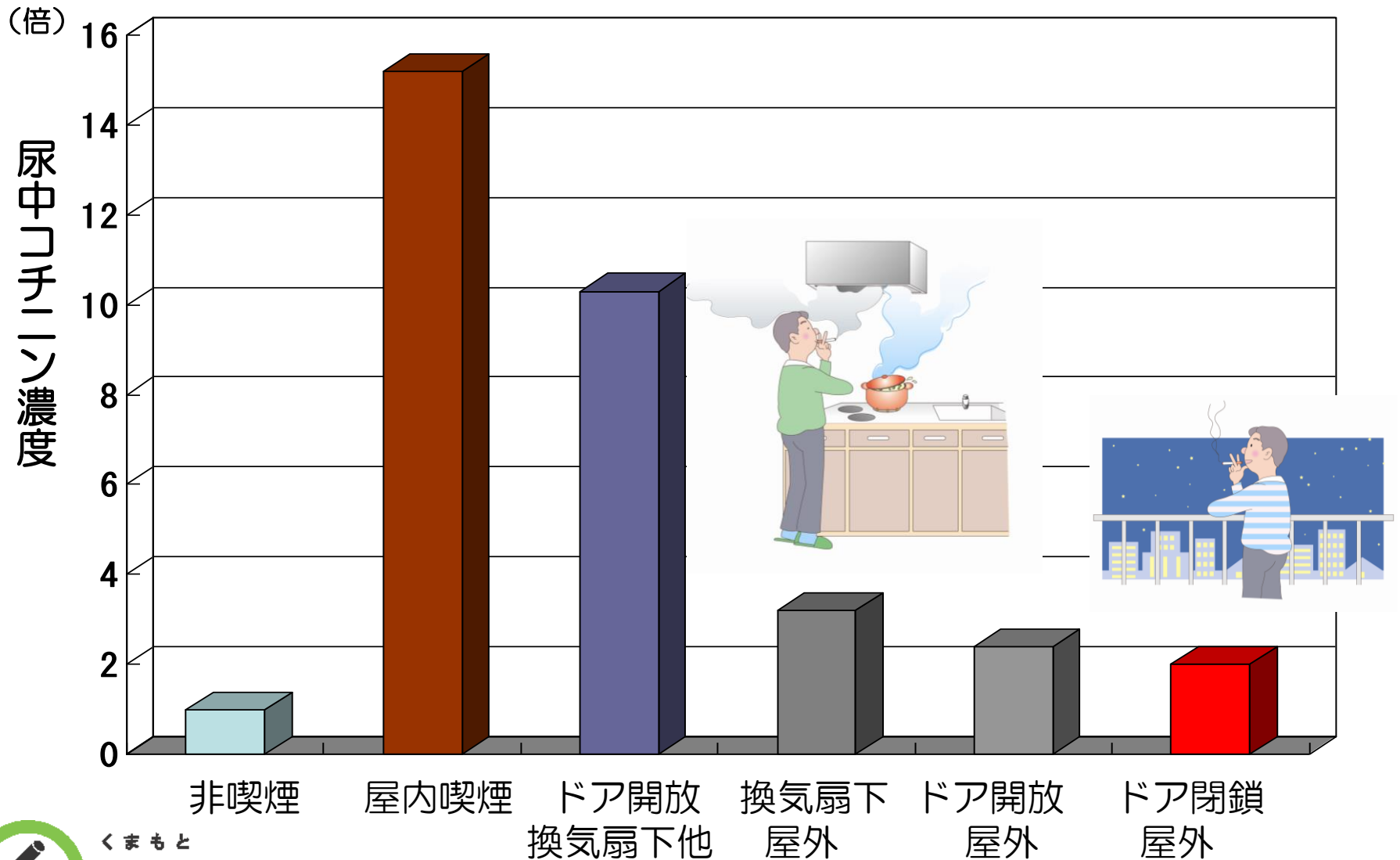
# 家族の喫煙と赤ちゃんの尿中コチニン濃度



尿中ニコチン/クレアチニン (ng/mg)

Greenberg RA, et al. N Engl J Med. 310:1075, 1984.

# 親の喫煙態度と子どもの受動喫煙曝露



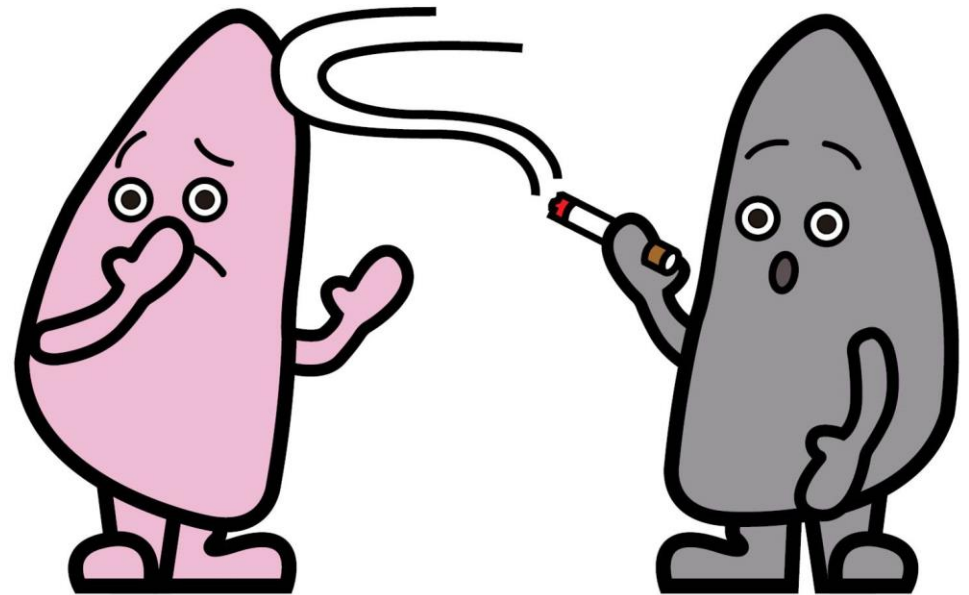
# サードハンド・スモーク



その時には喫煙をしていなくても、タバコを吸った屋内のじゅうたんや壁紙に付着・残留したタバコ煙の成分が、後に揮発・浮遊して起こるサードハンド・スモークの害が提唱されている

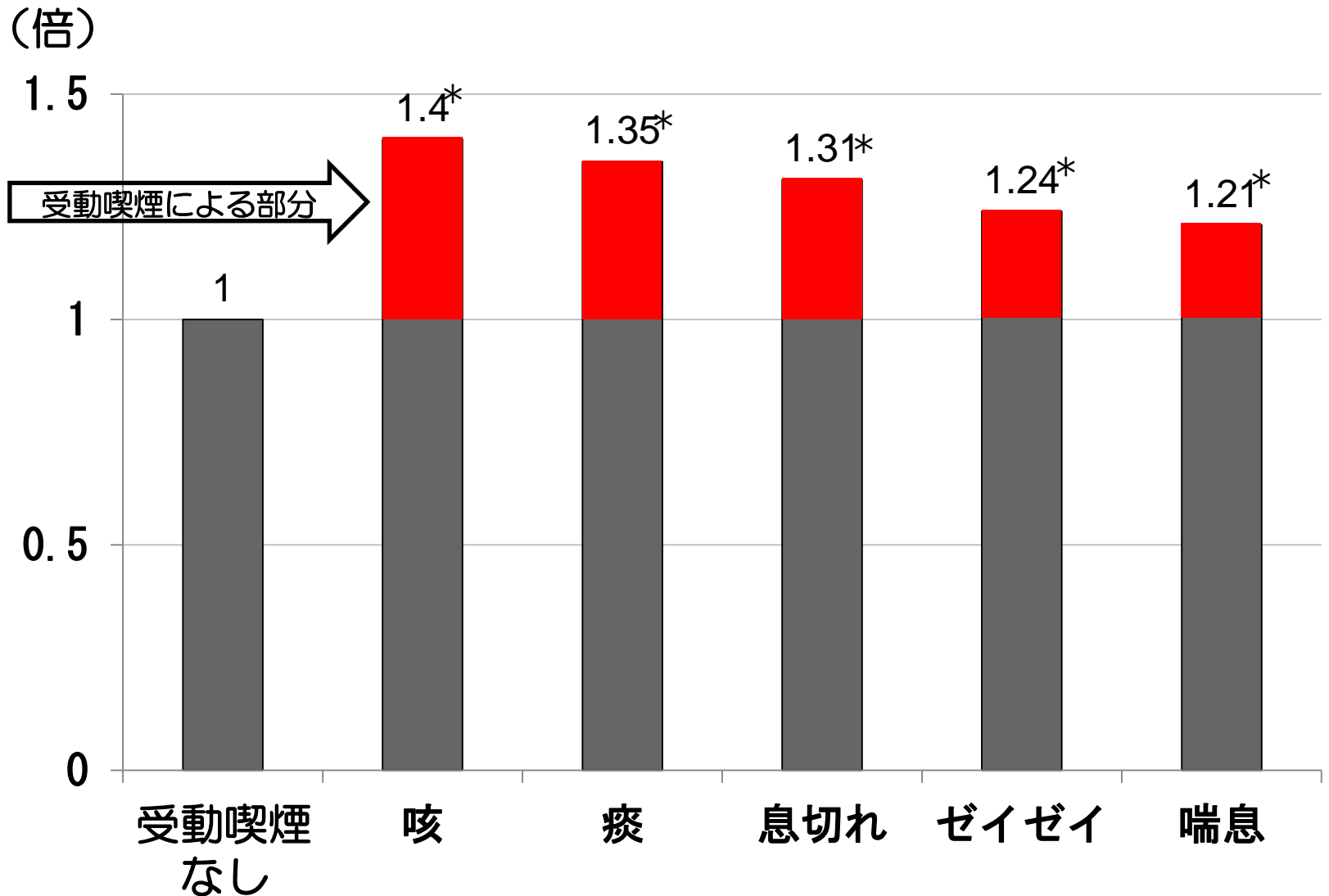
# 気道への急性影響

- ぜんそく症状
- 呼吸器感染症（肺炎、中耳炎）
- 感覚刺激と不快感



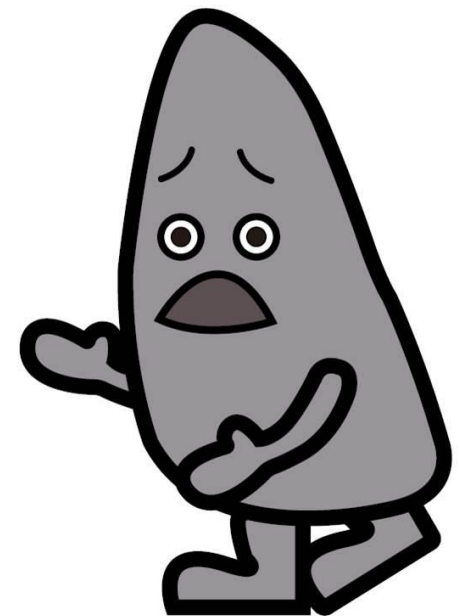
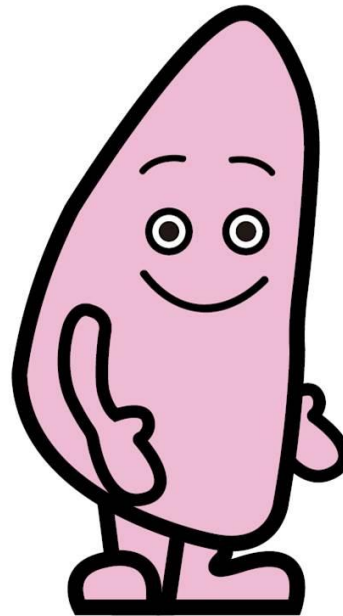


# 受動喫煙による呼吸器症状の悪化

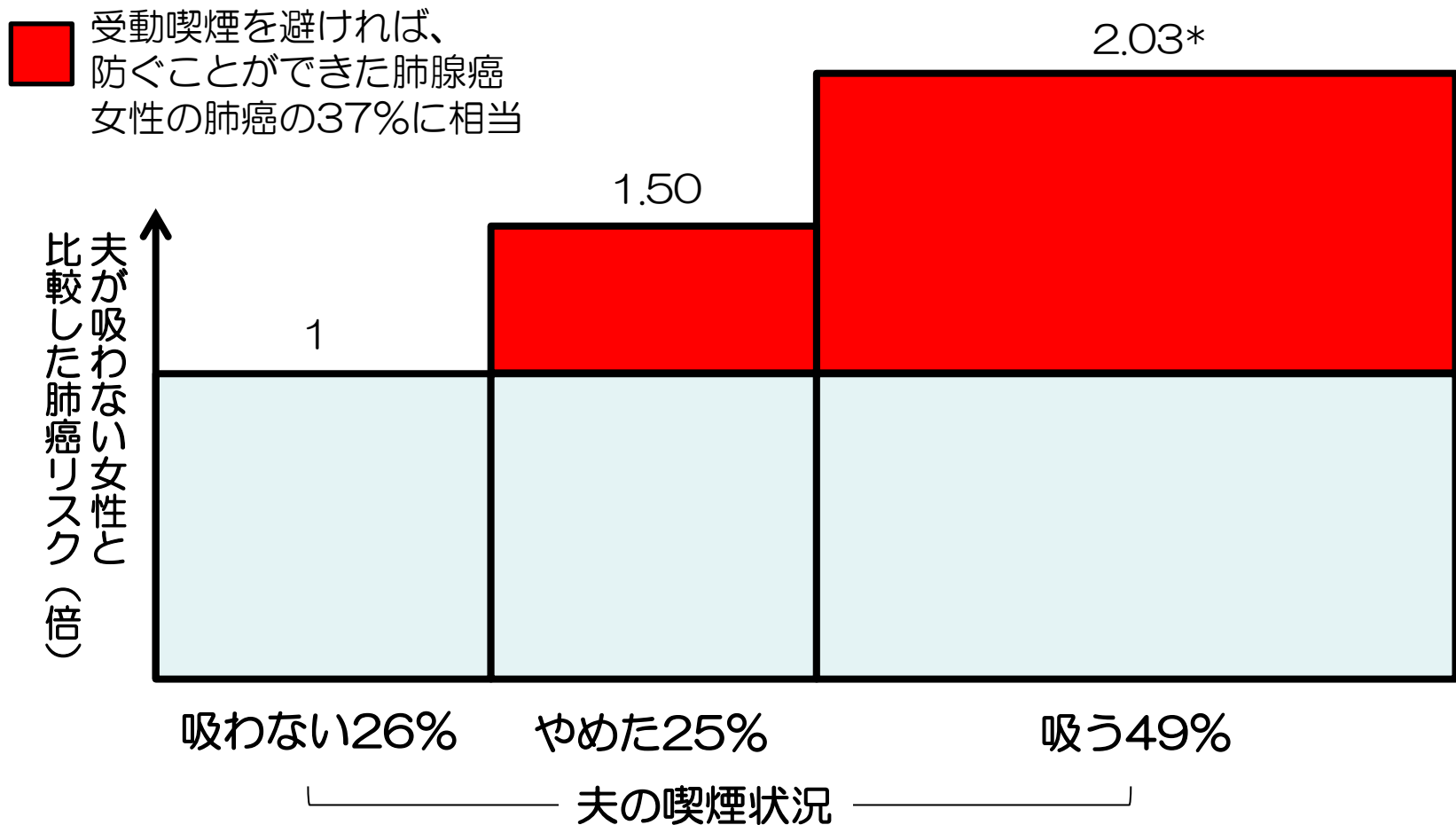


# 気道への慢性的影響

- ぜんそく
- 慢性呼吸器症状
- 肺の健全な発達低下（小児）
- 慢性肺疾患および呼吸器症状・COPD（成人）
- 肺がん、副鼻腔がん



# 非喫煙女性の肺腺癌と夫の喫煙状態



厚生労働省多目的コホートJPHC研究（10年間にわたる約9万人の追跡調査）  
<http://epi.ncc.go.jp/jphc/outcome/309.html>より作図  
Inoue M, et al; JPHC Study Group. Prev Med 38; 516-522, 2004.

## 致死的受動喫煙症

肺ガン・副鼻腔ガン  
心筋梗塞・脳梗塞  
気管支喘息・急性肺炎  
慢性閉塞性肺疾患  
末梢動脈閉塞症  
乳幼児突然死症候群

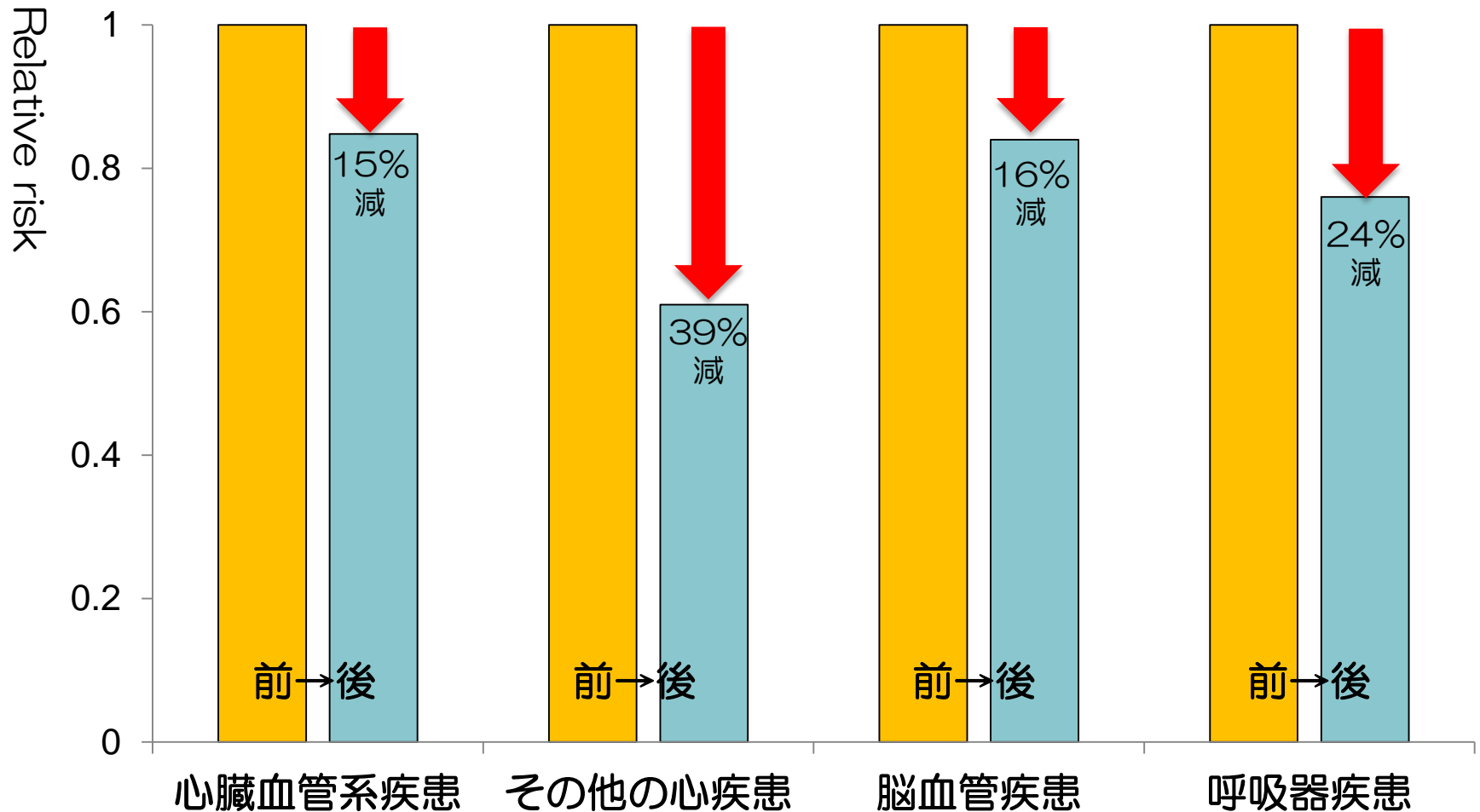
## 慢性病悪化

メタボリック症候群  
狭心症 糖尿病

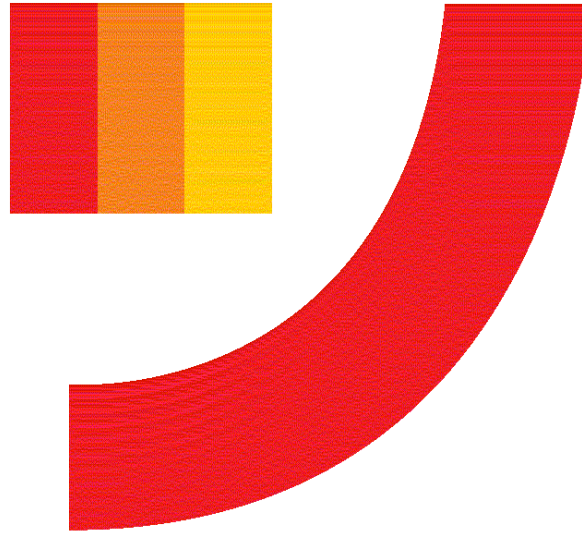
## 受動喫煙による体調不良

うつ状態 頭痛 めまい 吐き気 倦怠感  
化学物質過敏症 咳・痰・喘鳴 気管支炎  
中耳炎 目・鼻・のどの刺激症状

# 受動喫煙防止法実施前後での入院リスク低下 (メタ解析)



くまもと禁煙推進フォーラムは「社会の禁煙化を推進」しています



キツエンからキンエンに。



くまもと禁煙推進フォーラムの禁煙推進活動が、2013年度の第2回「健康寿命をのばそう! Award」厚生労働省健康局長優良賞を受賞しました。