



日本では、大気汚染よりタバコの煙が大問題！

PM2.5

ご存じですか？

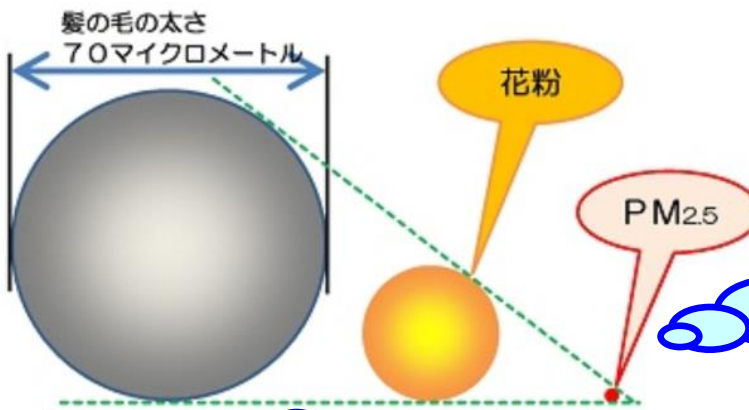
100 $\mu\text{g}/\text{m}^3$ を超える

PM2.5 は異常事態！

日本では屋内が危ない！

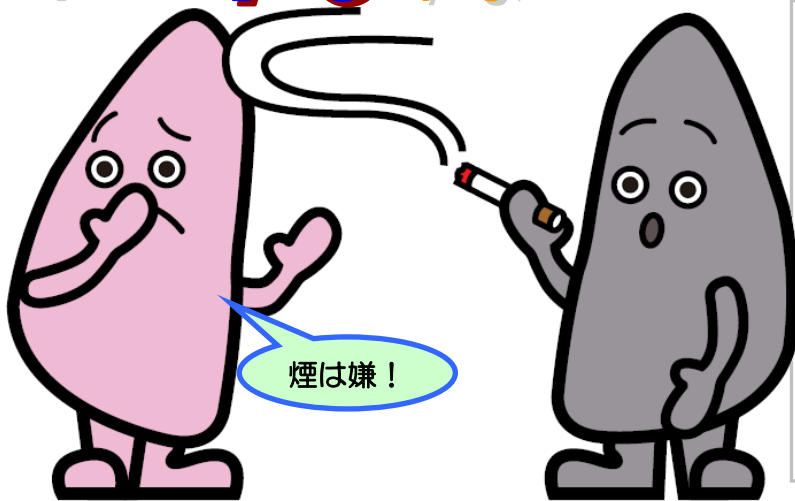
大気中に漂う径 2.5 マイクロメートル (μm) 以下の小さな物質が、微小粒子状物質 PM2.5 と呼ばれます。どのくらい小さいかというと...

髪の毛の太さと比べてみると一目瞭然！ とっても小さいことが分かります！



熊本市では、PM2.5濃度の一日あたりの平均値が **70 $\mu\text{g}/\text{m}^3$** を越えると判断された日には注意喚起を行っています！

身近に **70 $\mu\text{g}/\text{m}^3$** を超えるPM2.5が測定される場所



- 自由喫煙のパチンコ店
... 148 $\mu\text{g}/\text{m}^3$
- 自由に喫煙可能な店
... 568 $\mu\text{g}/\text{m}^3$
- 不完全分煙店の禁煙席
... 336 $\mu\text{g}/\text{m}^3$
- 不完全分煙店の喫煙席
... 496 $\mu\text{g}/\text{m}^3$
- 自動車内で喫煙
... 1000 $\mu\text{g}/\text{m}^3$

日本における pm2.5 測定値 ($\mu\text{g}/\text{m}^3$)

くまもと禁煙推進フォーラム マスコットキャラクター 吸わんぱいくん 吸うぱいくん

海外からのPM2.5を心配している喫煙者の皆さん！まずは禁煙してみませんか！