

2009年度 熊本県禁煙外来実績調査



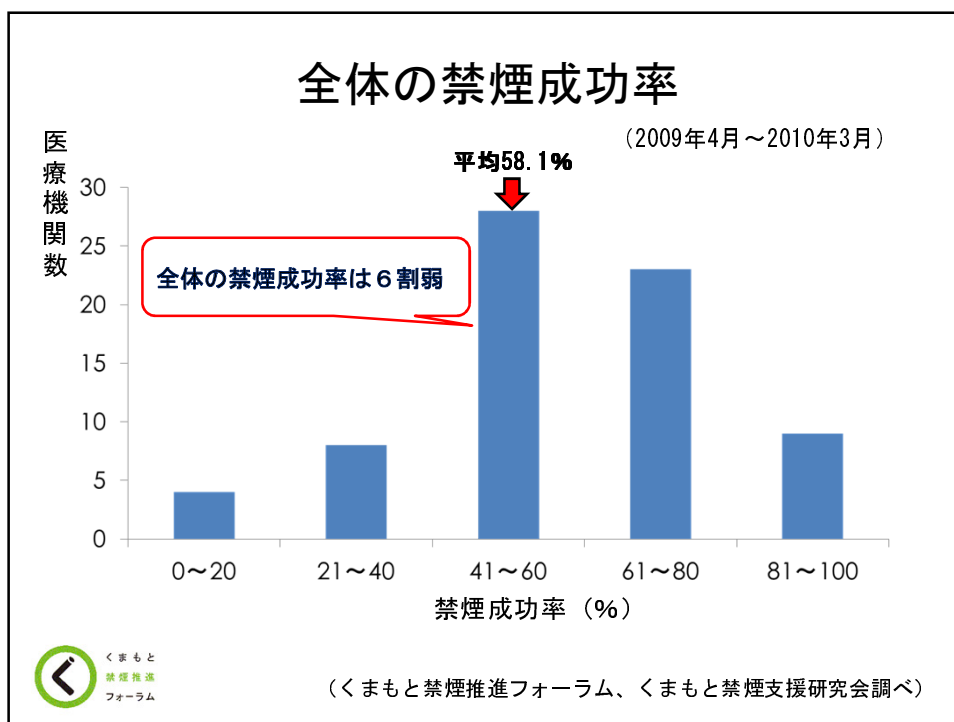
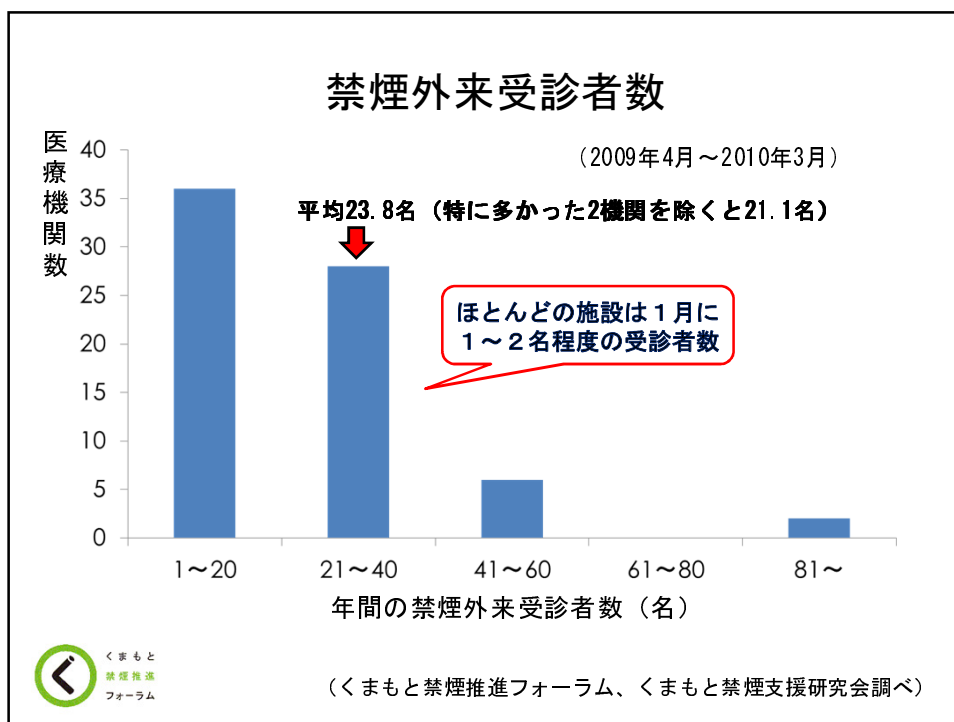
(くまもと禁煙推進フォーラム、くまもと禁煙支援研究会調べ)

調査方法

- ① 調査対象
日本禁煙学会ホームページに、平成22年8月時点で公開されている熊本県内の禁煙外来開設医療機関
- ② 調査期間 平成22年8月～9月
- ③ 調査方法
往復葉書依頼状による無記名アンケート方式
- ④ 回答率
118医療機関中、回答は79医療機関（回答率67%）
うち実績ゼロの7医療機関を除く72医療機関のデータ

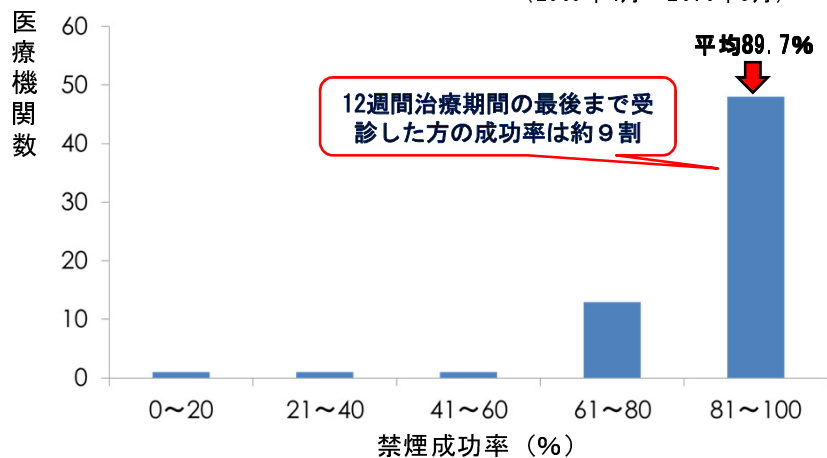


(くまもと禁煙推進フォーラム、くまもと禁煙支援研究会調べ)



最後まで受診した場合の禁煙成功率

(2009年4月～2010年3月)

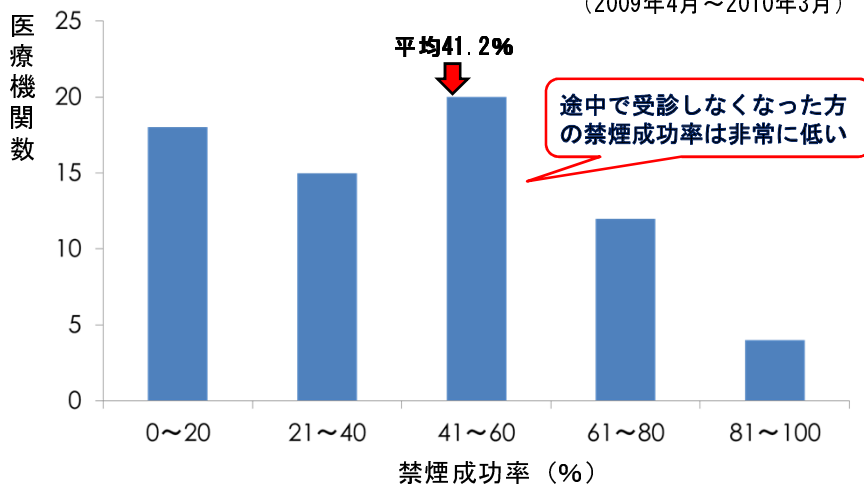


くまもと
禁煙推進
フォーラム

(くまもと禁煙推進フォーラム、くまもと禁煙支援研究会調べ)

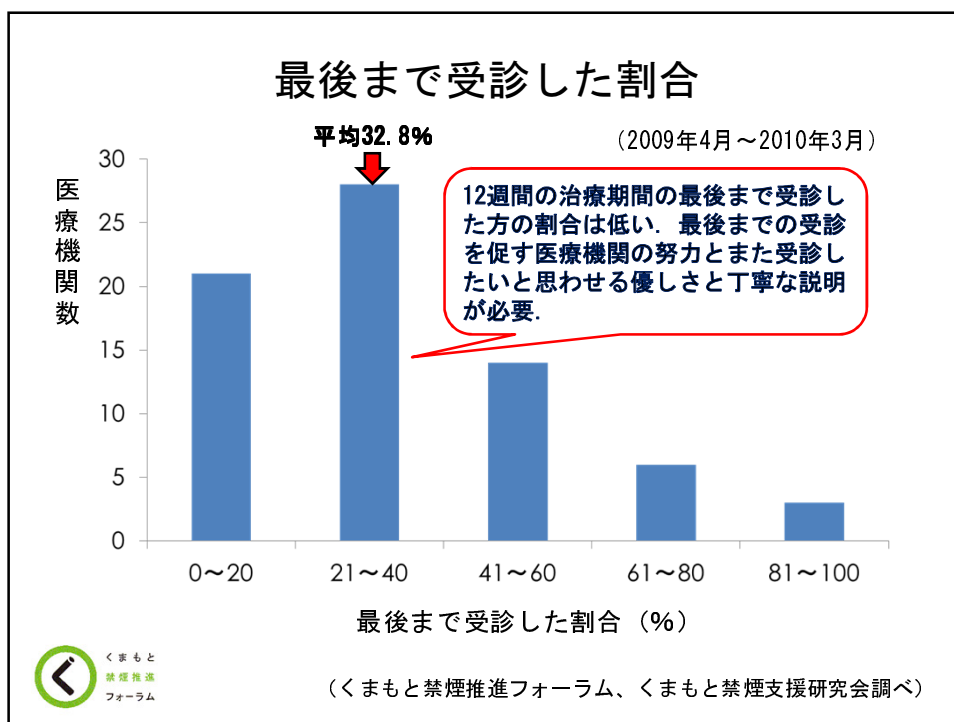
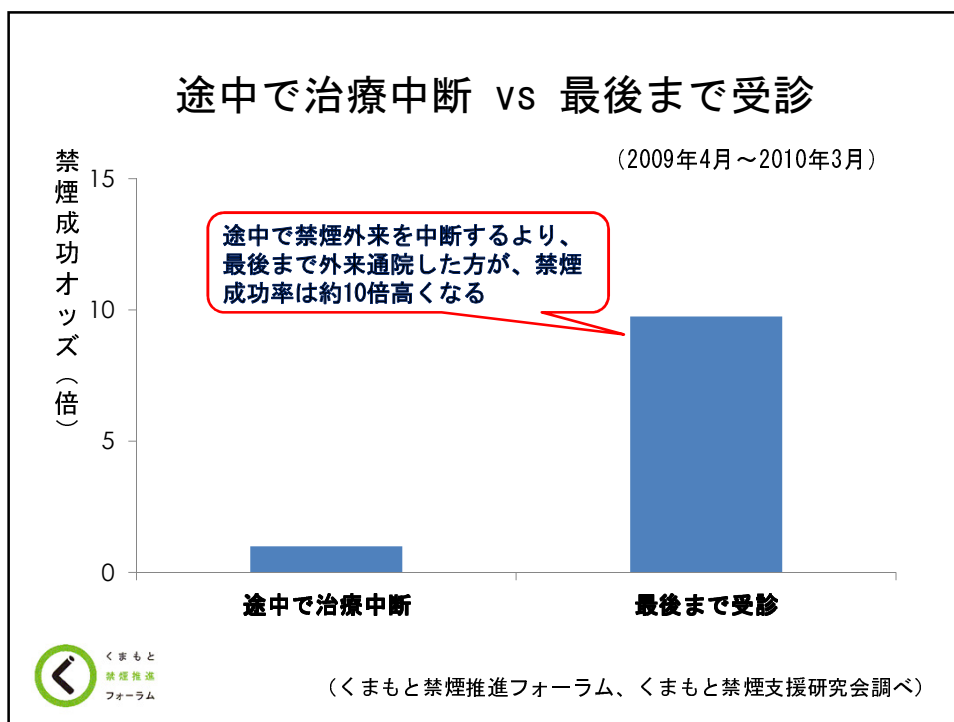
途中で受診しなくなった場合の禁煙成功率

(2009年4月～2010年3月)



くまもと
禁煙推進
フォーラム

(くまもと禁煙推進フォーラム、くまもと禁煙支援研究会調べ)



熊本県の禁煙外来による 禁煙成功者数（2009年度、推測値）

実際に稼働していた医療機関数を約100施設と仮定
特に受診者数が多かった2施設を別途算定

- ① 受診者数 $21.1名 \times 100 + 241名 = 約2351名$
- ② 最後まで受診した数 約771名
- ③ 最後まで受診し禁煙に成功 約692名（9割成功）
- ④ 途中で中断した数 約1580名
- ⑤ 途中で中断したが当時禁煙 約651名（4割成功）
- ⑥ 2009年度熊本県内で禁煙外来を經由し、禁煙に成功した数 約1300名あまりと推定（約6割成功）



（くまもと禁煙推進フォーラム、くまもと禁煙支援研究会調べ）

まとめ

- ① 熊本県全体の禁煙外来の成功率は全体で約6割であった。
- ② 2009年度に熊本県内の禁煙外来を經由し、禁煙に成功した方の数は、約1300名あまりと推定された。
- ③ 12週間の治療期間を完全に終了する方の成功率は、9割にのぼるが、途中で受診を中断する方の成功率は4割程度であった。
- ④ 途中で治療を中断した方の禁煙成功率を1とすると、最後まで受診をした患者の成功率は約10倍高かった。
- ⑤ 最後まで受診をすることが、禁煙外来成功の秘訣と考えられた。
- ⑥ 最後まで受診を完全に終了する方は33%程度であり、最後まで受診を促す医療機関の努力と丁寧な説明、患者さんにまた受診したいと思わせる優しさなどが必要ではないかと考えられた。



（くまもと禁煙推進フォーラム、くまもと禁煙支援研究会調べ）