

日本交通医学会総会

## 第61回総会日程並びにプログラム

会 長：三 嶋 弘（広島鉄道病院長）  
会 期：平成19年6月9日（土）～10日（日）  
会 場：ホテルグランヴィア広島  
〒732-0882 広島市南区松原町1番5号  
（JR広島駅新幹線口）  
TEL 082-262-1111

# 会 告

第 61 回日本交通医学会における会員発表について、次のとおりご案内いたします。

1. 口演時間 一般演題 6 分、討論 1 分以内
2. 演者集合 口演開始 10 分前に次演者席におつきください。
3. スライド
  - (1) すべて P C 発表とし、一面映写とします。
  - (2) Windows Power Point データで作成してください。
  - (3) 会場に用意されるパソコンは、すべて Power Point2003 が内蔵されています。データは、Power Point2003 でファイル作成してください。なお、音声の再生は出来ません。
  - (4) 当日 P C センター（受付用 P C）で発表の 30 分前までに確認を行ってください。
  - (5) バックアップとして U S B メモリー・C D ・ R O M に保存し、使用ソフトのバージョンを記入の上、提出してください。（当日）
  - (6) Mac の場合は、ご自身のパソコンをお持ちください。

※ 動画を使用される場合は、必ず動画を作動させる為のオリジナルデータを添付してください。動作に必要なデータが添付されていない場合やハイスペック P C で作成した動画データは作動保証が出来ませんのでご了承ください。

# 第 61 回日本交通医学会総会

会場：ホテルグランヴィア広島（1日目[3階]、2日目[3階・21階]）

◎ 平成 19 年 6 月 8 日(金)

理事会 ホテルグランヴィア広島 3階「安芸の間」

◎ 平成 19 年 6 月 9 日(土)

開会：9:00

1. 特別講演 1 (3階：階飛鳥の間) 9:10～10:00  
座長：大阪鉄道病院院長 杉野 茂  
**呼吸はメタボリック症候群克服のキーファクターである**  
広島大学医学部長 河野 修興
2. 特別講演 2 (3階：飛鳥の間) 10:00～10:50  
座長：JR 東京総合病院院長 花岡 一雄  
**移植・再生治療**  
広島大学学長 浅原 利正
3. 特別講演 3 (3階：飛鳥の間) 10:50～11:40  
座長：広島鉄道病院院長 三嶋 弘  
**安全最優先の企業風土構築をめざして**  
西日本旅客鉄道株式会社代表取締役副社長 丸尾 和明
4. 評議員会 (21階：曙光の間) 11:50～12:20
5. ランチョンセミナー (3階：飛鳥の間) 12:20～13:10  
座長：広島大学大学院皮膚科学教授 秀 道広  
**抗ヒスタミン薬が自動車運転パフォーマンスに与える影響**  
**～脳画像研究の交通医学における可能性をさぐる～**  
東北大学准教授 田代 学
6. 総会 (3階：飛鳥の間) 13:10～13:40
7. シンポジウム (3階：飛鳥の間) 13:40～14:40  
座長：JR 仙台病院長 松井 邦昭  
JR 東日本健康推進センター所長 横田 和彦  
**メタボリックシンドロームと健康管理～動脈硬化性疾患の予防と対策～**  
(1) 『職場の健康診断で見つけるメタボリックシンドローム』  
JR 東日本健康推進センター 松岡 芳子  
(2) 『予防のための取組み ～生活習慣の是正～』  
札幌鉄道病院保健管理部 吉成 奈美子  
(3) 『予防のための取組み ～禁煙について～』  
JR 仙台病院健康管理センター 五十嵐 孝之  
(4) 『予防のための取組み ～睡眠時無呼吸症候群について～』  
大阪鉄道病院保健管理部 仲岡 裕右  
(5) 『予防のための取組み ～メンタルヘルスについて～』  
広島鉄道病院保健管理部 佐久間 和代  
(6) 『今後の課題と展望 ～2008年 特定健康診査・保健指導に向けて～』  
JR 東海健康管理センター 須田 治

8. 特別講演4 (3階:飛鳥の間)

14:40~15:40

座長:名古屋セントラル病院院長 齋藤 英彦

医療人の品格

東北大学 名誉教授 久道 茂

9. 宿題報告 (3階:飛鳥の間)

15:40~16:40

座長:札幌鉄道病院院長 安藤 邦昭

胸腔鏡下手術 その普及と混迷

広島鉄道病院外科部長 吉岡 伸吉郎

◎平成19年6月10日(日) ホテルグランヴィア広島

分科会

9:00~12:10

第1会場 21階:曙光の間 演題番号(1~26)

第2会場 3階:飛鳥の間 演題番号(27~53)

第3会場 3階:天平 A 演題番号(54~79)

第4会場 3階:天平 B 演題番号(80~102)

参加費 6,000円 懇親会費 10,000円

会場案内

総会 ホテルグランヴィア広島 3階:「飛鳥の間」

評議員会 ホテルグランヴィア広島 21階:「曙光の間」

会員懇親会 ホテルグランヴィア広島 3階:「天平の間」

分科会 ホテルグランヴィア広島

第1会場(21階:曙光の間) 第3会場(3階:天平A)

第2会場(3階:飛鳥の間) 第4会場(3階:天平B)

《連絡先》

広島鉄道病院総務課 〒732-0057 広島市東区二葉の里 3-1-36

TEL:082-262-1170

FAX:082-262-1499

## 参加費・懇親会・宿泊・観光のご案内

第 61 回日本交通医学会における懇親会を下記のとおり計画いたしましたのでご案内申し上げます。

誠に恐縮ですが、整理の都合がございますので、お早めに下記の口座にお振込みいただきますようお願い申し上げます。

【学会参加費】 6,000 円 [全額前納]

### 【懇親会のご案内】

- (1) 日 時 6 月 9 日 (土) 18 時 00 分から (予定)
- (2) 場 所 ホテルグランヴィア広島 「天平の間」
- (3) 会 費 会員・非会員とも 10,000 円

《お振込口座》 もみじ銀行 広島光町支店

普通 1600020

第 61 回日本交通医学会総会 会長 みしま ひろむ 三嶋 弘

※お振込みの際、所属・氏名をご記入ください。

### 【宿泊のご案内】

	部屋タイプ	料 金	備考
ホテルグランヴィア広島	シングル	12,600 円	JR 広島駅直結
	ツイン	10,500 円	
	シングルユース	16,800 円	
グアイン広島	シングル	7,425 円	JR 広島駅南口 すぐ側
	エコノミーツイン	5,115 円	

- (1) 宿泊日は、6 月 8 日(金)、6 月 9 日(土)をご用意しております。
- (2) 宿泊料金は 1 泊朝食付 (税・サービス料込み)、お一人様の料金です。
- (3) ツインルームをご利用の方は、同室者名もご記入ください。
- (4) お申込は先着順とさせていただきます。予めご了承ください。
- (5) ご都合により朝食をお摂りにならない場合、朝食代金のご返金はできかねますので、予めご了承ください。
- (6) お申込後の取り消しは、宿泊開始日の 14 日前から 8 日前まで、宿泊料の 10%、7 日前から 2 日前までは 20%、当日 100%のキャンセル料をいただきます。予めご了承ください。

【宿泊・交通・観光のご案内】

JR 券・航空券・宿泊・観光についてのご相談・ご予約については、下記のお問い合わせ先までご連絡ください。

日本旅行広島支店 イベント・コンベンションセンター 「医学・学術会議デスク」

〒732-0057 広島市東区二葉の里3-8-21

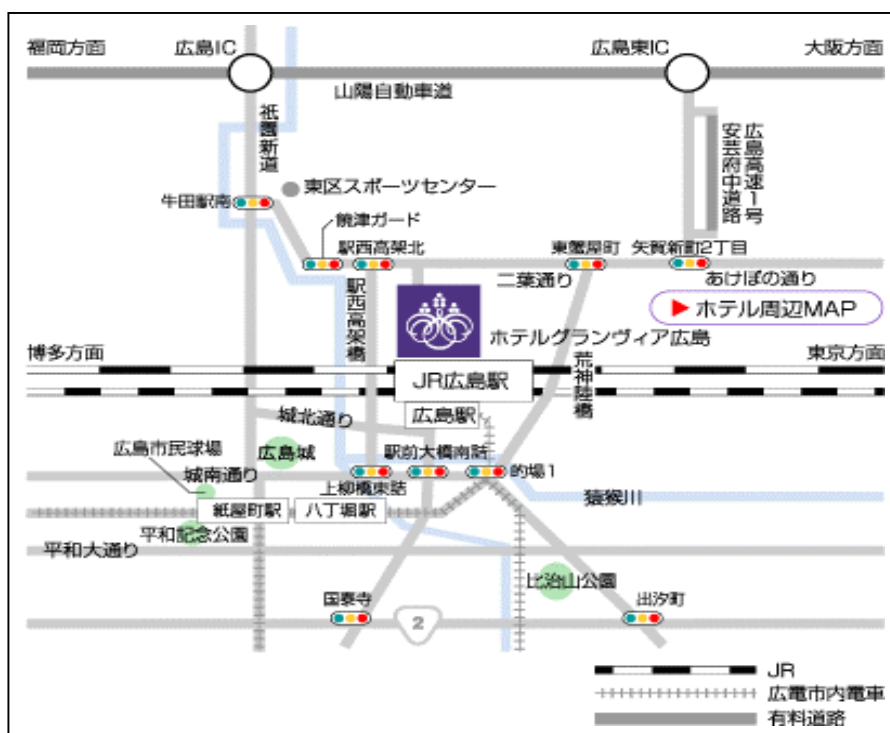
TEL:082-261-5243 FAX:082-264-3549

E-mail:kouichi-mori@nta.co.jp

担当：森、新田

(営業時間 平日 … 9:30~17:30 休業日 … 土日祝日)

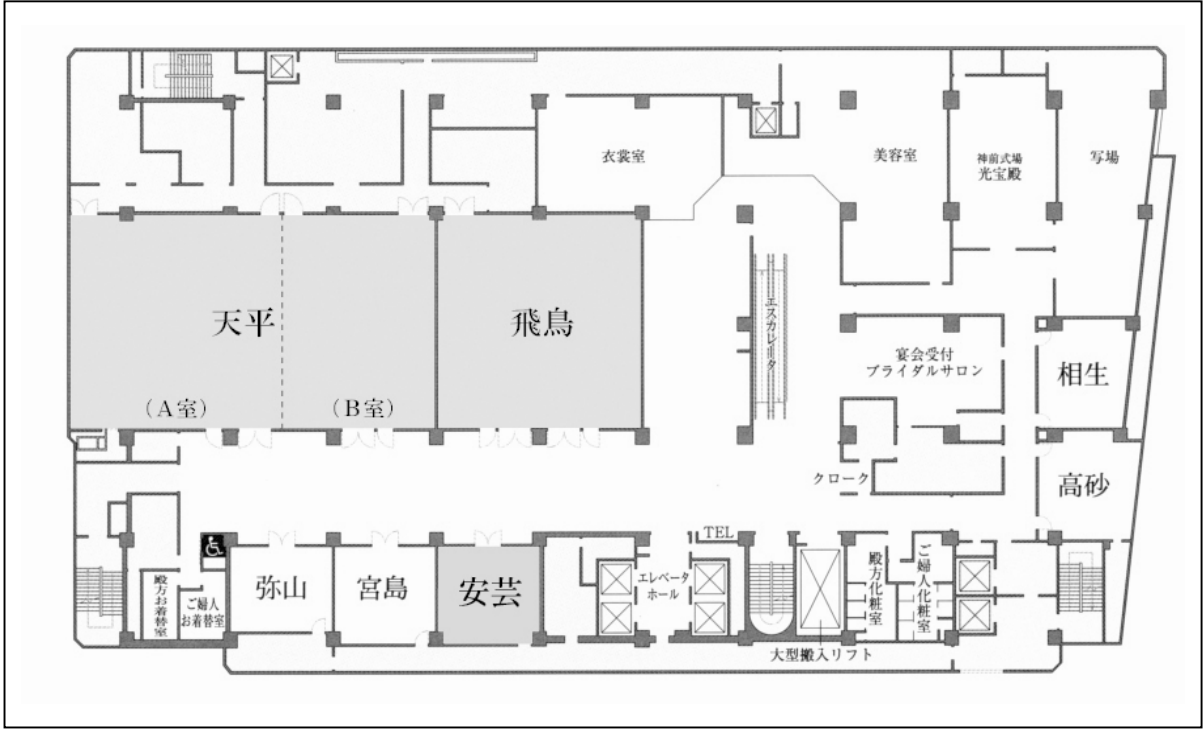
【第61回日本交通医学会総会会場へのアクセス】



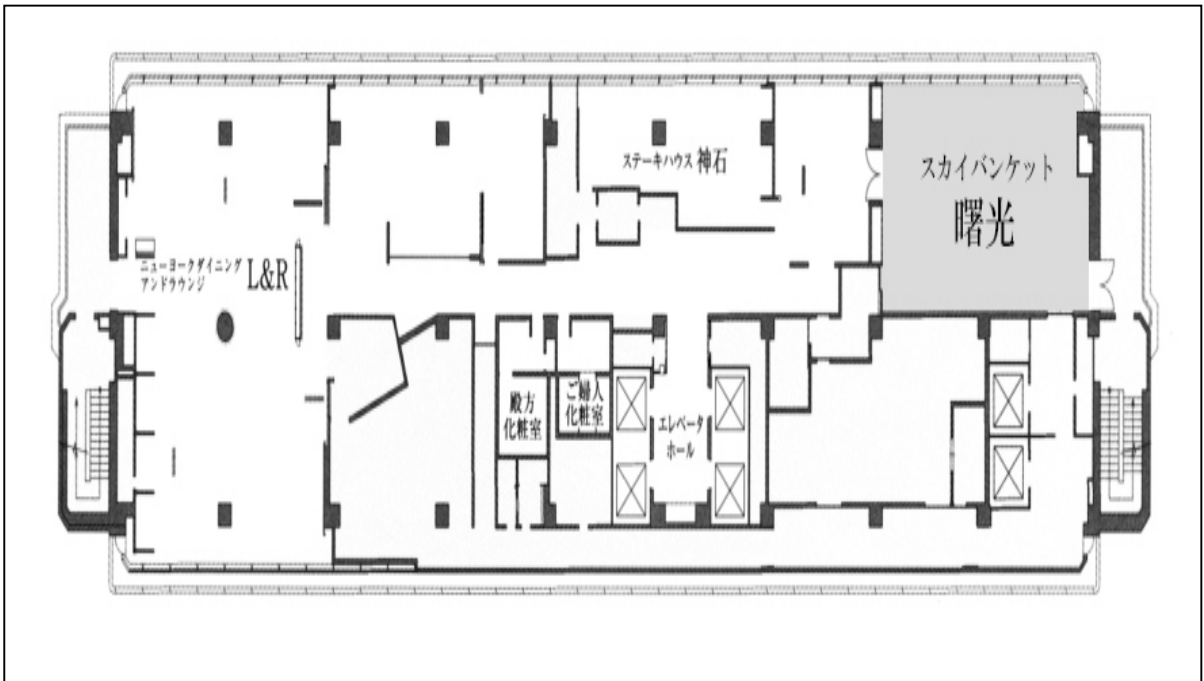
- |         |  |
|---------|--|
| 【電車で】   | J R 広島新幹線口直結   |
| 【お車で】   | 福岡方面から 山陽自動車道広島 I C より祇園新道経由で約 20 分<br>大阪方面から 山陽自動車道東広島 I C より安芸府中有料道経路で約 20 分   |
| 【駐車場料金】 | ホテル専用駐車場 26 台 (1 時間まで ¥380、以降 30 分ごとに ¥180)<br>地上駐車場 93 台 (1 時間まで ¥380、以降 30 分ごとに ¥180)<br>屋上駐車場 360 台 (1 時間まで 30 分ごとに ¥190、以降 30 分ごとに ¥180、<br>4 時間から 24 時間 一律 ¥1,500)<br>※ ホテルにご宿泊のお客様は 1 泊 ¥1,050 |
| 【飛行機で】  | 広島空港よりリムジンバスで約 45 分  |

会場案内図

3 F



21F



# 第 61 回日本交通医学会総会日程表

第 1 日 6 月 9 日 (土)

8:50-	<b>開 場</b>
9:00-	<b>開会の辞・会長挨拶</b>
9:10-10:00	<b>特別講演 I</b> 座長：大阪鉄道病院院長 杉野 成 「呼吸はメタボリック症候群のキーファクターである」 広島大学医学部長 河野 修興
10:00-10:50	<b>特別講演 II</b> 座長：東京総合病院院長 花岡 一雄 「移植再生治療」 広島大学学長 浅原 利正
10:50-11:40	<b>特別講演 III</b> 座長：広島鉄道病院院長 三嶋 弘 「安全最優先の企業風土構築をめざして」 西日本旅客鉄道株式会社代表取締役副社長 丸尾 和明
11:50-12:20	<b>評議員会</b>
12:20-13:10	<b>ランチョンセミナー</b> 座長：広島大学大学院皮膚科学教授 秀 道広 「抗ヒスタミン薬が自動車運転パフォーマンスに与える影響 ～脳画像研究の交通医学における可能性をさぐる～ 東北大学准教授 田代 学
13:10-13:40	<b>総 会</b>
13:40-14:40	<b>シンポジウム</b> 『メタボリックシンドロームと健康管理』 ～動脈硬化性疾患の予防と対策～ 座長：JR 仙台病院院長 松井 邦昭 JR 東日本健康推進センター所長 横田 和彦 (1) 「職場の健康診断で見つけるメタボリックシンドローム」 JR 東日本健康推進センター 松岡 芳子 (2) 「予防のための取組み ～生活習慣の是正～」 札幌鉄道病院保健管理部 吉成 奈美子 (3) 「予防のための取組み ～禁煙について～」 JR 仙台病院健康管理センター 五十嵐 孝之 (4) 「予防のための取組み ～睡眠時無呼吸症候群について～」 大阪鉄道病院保健管理部 仲岡 裕右 (5) 「予防のための取組み ～メンタルヘルスについて～」 広島鉄道病院保健管理部 佐久間 和代 (6) 「今後の課題 ～2008 年 特定健康診査・保健指導に向けて～」 JR 東海健康管理センター 須田 治
14:40-15:40	<b>特別講演 IV</b> 座長：名古屋セントル病院院長 齋藤 英彦 「医療人の品格」 東北大学名誉教授 久藤 茂
15:40-16:40	<b>宿題報告</b> 座長：札幌鉄道病院院長 安藤 利昭 「胸腔鏡下手術 その普及と混迷」 広島鉄道病院外科部長 吉岡 伸吉郎
17:00-	<b>会員懇親会</b>



第2日 6月10日(日)

第1会場 曙光の間	第2会場 飛鳥の間	第3会場 天平A	第4会場 天平B
9:00 <b>外科Ⅰ</b> 名古屋セントラル病院 井上 総一郎 (1-4) 28分	9:00 <b>整形外科</b> 広島鉄道病院 佐々木 正修 (27-30) 28分	9:00 <b>循環器</b> 広島鉄道病院 豊田 康嗣 (55-58) 28分	9:00 <b>労働衛生Ⅰ</b> 広島鉄道病院 宮本 茂昭 (81-83) 21分
9:28 <b>外科Ⅱ</b> 大阪鉄道病院 松井 英 (5-8) 28分	9:28 <b>整形外科・リハビリ</b> J R 東京総合病院 田中 清和 (31-35) 35分	9:28 <b>サイコイドーシス</b> 札幌鉄道病院 土田 哲人 (59-61) 21分	9:21 <b>健康管理Ⅰ</b> 札幌鉄道病院 佐藤 広和 (84-87) 28分
9:56 <b>外科Ⅲ</b> 広島鉄道病院 呑村 孝之 (9-11) 21分	10:03 <b>血液内分泌・神経</b> J R 仙台病院 佐野 直樹 (36-40) 35分	9:49 <b>呼吸器</b> J R 仙台病院 佐藤 健 (62-65) 28分	9:49 <b>健康管理Ⅱ</b> J R 東京総合病院 室田 欣宏 (88-91) 28分
10:17 <b>産婦人科・泌尿器科</b> J R 東京総合病院 岡村 隆 (12-14) 21分	10:38 <b>肝臓</b> J R 東京総合病院 片本 哲郎 (41-50) 35分	10:17 <b>歯科口腔Ⅰ</b> 大阪鉄道病院 三田 和弘 (66-68) 21分	10:17 <b>看護Ⅰ</b> J R 仙台病院 菊地 明子 (92-95) 28分
10:38 <b>泌尿器科・皮膚科</b> J R 東京総合病院 平田 勝 (15-17) 21分	11:13 <b>消化器</b> 札幌鉄道病院 三上 雅史 (46-50) 35分	10:38 <b>歯科口腔Ⅱ</b> 札幌鉄道病院 松田 曙美 (69-71) 21分	10:45 <b>看護Ⅱ</b> 札幌鉄道病院 松田 久代 (96-98) 21分
10:59 <b>耳鼻咽喉科</b> 大阪鉄道病院 宮田 啓史 (18-20) 21分	11:48 <b>小児・リウマチ・内分泌</b> 名古屋セントラル病院 坪井 一哉 (51-54) 28分	10:59 <b>薬剤・栄養</b> J R 仙台病院 杉澤 靖弘 (72-76) 35分	11:06 <b>労働衛生Ⅱ</b> 広島鉄道病院 小野 栄治 (99-102) 28分
11:20 <b>放射線科・救急</b> J R 東京総合病院 三田村 忠行 (21-23) 21分		11:34 <b>作業環境</b> 大阪鉄道病院 仲岡 裕右 (77-80) 28分	
11:41 <b>脳神経・形成外科</b> 名古屋セントラル病院 丸井 祐二 (24-26) 21分			

## 第 1 会 場

### 外科Ⅰ (9:00~9:28)

座長：名古屋セントラル病院 井上 総一郎

1、腹腔鏡で診断された小腸癌腹膜播腫の切除後長期生存例

J R東京総合病院消化器外科 片山 原子 他

2、当院におけるストマ外来への取り組みと現況

J R東京総合病院外科 田中 潔 他

3、診断に苦慮した巨大腹腔内腫瘍の1例

大阪鉄道病院外科 坂木 桃子 他

4、総胆管結石を伴う良性胆管狭窄の1切除例

広島鉄道病院外科 渡谷 啓介 他

### 外科Ⅱ (9:28~9:56)

座長：大阪鉄道病院 松井 英

5、大腸 sm 癌異時性肺転移に対し、肺切除術を施行した1例

J R東京総合病院外科 平田 勝 他

6、自然気胸術後再発例の検討

広島鉄道病院外科 花木 英明 他

7、診断未確定肺野末梢小型 (15mm以下) 病変に対する術前CTガイド下マーキング+胸腔鏡診断の有用性  
についての検討

J R東京総合病院胸部外科 上野 克仁 他

8、診断に苦慮した脊椎カリエス症例

J R東京総合病院胸部外科 室田 欣宏 他

### 外科Ⅲ (9:56~10:17)

座長：広島鉄道病院 呑村 孝之

9、当院で経験した触知不能乳癌の4例

大阪鉄道病院外科 有田 智洋 他

10、20代乳癌 10例の臨床病理学的検討

J R東京総合病院臨床検査室 丹野 正隆 他

11、左上肢動静脈瘻の1例

J R仙台病院外科 鎌田 啓介 他

### 産婦人科・泌尿器科 (10:17~10:38)

座長：J R東京総合病院 岡村 隆

12、子宮頸部病変におけるHPV型別診断の重要性 ～特に細胞診クラス分類との関連において～

札幌鉄道病院産婦人科 杉村 政樹 他

13、子宮外妊娠MTX療法例の検討

広島鉄道病院産婦人科 前田 美由紀 他

14、子宮頸癌の手術及び放射線治療後、晩発性に生じた膀胱腔瘻、膣下肢瘻の1例

大阪鉄道病院泌尿器科 守屋 賢治 他

泌尿器科・皮膚科 (10:38~10:59)

座長: J R 東京総合病院 平田 勝

15、膀胱褐色細胞腫の1例

広島鉄道病院泌尿器科 橋本 邦宏 他

16、腎機能マーカー、シスタチンCの基礎的検討

広島鉄道病院臨床検査室 小松原 康子 他

17、ツツガムシ病の1例

広島鉄道病院皮膚科 内藤 淳子 他

耳鼻咽喉科 (10:59~11:20)

座長: 大阪鉄道病院 宮田 啓史

18、側頭骨内髄膜脳瘤例

札幌鉄道病院耳鼻科 長島 勉 他

19、変動する難聴の1症例と他の難聴症例の側頭骨所見

J R 東京総合病院耳鼻科 原 誠 他

20、Fabry 病における聴性脳幹反応検査 (ABR) の有用性

名古屋セントラル病院生理検査室 伊藤 太 他

放射線科・救急 (11:20~11:41)

座長: J R 東京総合病院 三田村 忠行

21、北米型ERにおけるSMART (患者乗せ換え不要ストレッチャー連動CT) の役割

名古屋セントラル病院救急・移植外科 丸井 祐二 他

22、MRI 拡散強調画像による末梢神経の描出に関する至適撮像条件の検討

広島鉄道病院放射線科 佐々木 公 他

23、PET・RIセンターにおける放射線診療従事者の被ばくの現状

名古屋セントラル病院放射線室 中村 司 他

脳神経・形成外科 (11:41~12:02)

座長: 名古屋セントラル病院 丸井 祐二

24、顔面部の局所 augmentation について (加齢変化の整容的改善法)

J R 東京総合病院形成外科 村下 理 他

25、脳室内腫瘍に対する開頭術後に合併した髄膜炎の治療後 Trapped temporal horn となった1例

J R 東京総合病院脳脊髄神経外科 羽井佐 利彦 他

26、高度の網膜細動脈硬化症を伴う眼底出血より発症した内頸動脈硬化症

名古屋セントラル病院生理検査室 伊藤 太 他

## 第 2 会 場

整形外科 (9:00~9:28)

座長：広島鉄道病院 佐々木 正修

27、鎖骨遠位端骨折に対する AO Clavicle Hook Plate の使用経験

JR 東京総合病院整形外科 大嶋 浩文 他

28、関節リウマチに対するエタネルセプト (エンブレル R) 使用後に人工股関節術後感染を生じた 1 例

JR 東京総合病院整形外科 山神 良太 他

29、半腱様筋腱単独による前十字靭帯再建術の治療成績 ~当院における検討~

JR 東京総合病院整形外科 可知 芳則 他

30、感染性膝関節炎に対する、膝関節固定術の検討

JR 東京総合病院整形外科 田代 俊之 他

整形外科・リハビリ (9:28~10:03)

座長：JR 東京総合病院 田中 清和

31、大腿切断を余儀なくされた若年糖尿病患者の 1 例

JR 東京総合病院整形外科 三浦 哲 他

32、下咽頭部腫瘤による嚥下困難を合併した関節リウマチの 1 例

大阪鉄道病院整形外科 竹安 西佳倫 他

33、頸椎症性筋萎縮症手術例の検討

広島鉄道病院整形外科 勝田 佳樹 他

34、大腿骨頸部骨折の術後リハビリテーション成績について

大阪鉄道病院リハビリテーション科 鹿山 英明 他

35、脳血管障害者の歩行スピードの予測値と実測値の誤差 ~健常者と比較して~

広島鉄道病院リハビリテーション科 長岡 由樹 他

血液内分泌・神経 (10:03~10:38)

座長：JR 仙台病院 佐野 直樹

36、自然寛解した潜行性発症型自己免疫性溶血性貧血 (AIHA) 1 例

JR 仙台病院内科 村越 秀行 他

37、糖尿病患者における toe brachial index (TBI) の意義についての検討

大阪鉄道病院血液内分泌内科 神内 謙至 他

38、高齢者 AML および high-risk MDS に対する Low-dose slow induction chemotherapy (LSIC) 第 2 報

大阪鉄道病院血液内分泌内科 和田 勝也 他

39、発症初期に頭蓋内圧亢進を認めた血球貧食症候群の 1 例

大阪鉄道病院神経内科 能登 祐一 他

40、出血性胃潰瘍を合併した重症うつ病に対して修正型電気けいれん療法を施行した 1 例

JR 東京総合病院メンタルヘルス精神科 石垣 和寿 他

肝臓 (10:38~11:13)

座長：JR 東京総合病院 片本 哲郎

41、過栄養脂肪肝の治療マーカー

広島鉄道病院循環器内科 高田 耕基 他

42、自己免疫性肝炎／原発性胆汁性肝硬変の mixed type が疑われ、経過中に肝内胆管拡張をきたした 1 例

大阪鉄道病院消化器内科 福田 亘 他

43、当科における genotype 型低ウイルス、genotype2 型 C 型肝硬変症例に対するペグインターフェロン アルファー 2a によるインターフェロン単独療法の現況

JR 仙台病院消化器科 安倍 修 他

44、Groove pancreatitis の 1 例

名古屋セントラル病院消化器科 川島 靖浩 他

45、新しい中音圧造影剤（ソナゾイド）を用いた肝腫瘍性病変の造影超音波検査について

大阪鉄道病院臨床検査室 小宮山 恭弘 他

**消化器 (11:13~11:48)**

座長：札幌鉄道病院 三上 雅史

46、胃全摘後に発症した早期食道癌に対し ESD 治療を行った 2 例

JR 仙台病院消化器科 川村 昌司 他

47、PET-CT にて発見された早期虫垂癌の 1 例

名古屋セントラル病院 安藤 伸浩 他

48、collagenous colitis の 1 例

大阪鉄道病院消化器内科 渡邊 元樹 他

49、大腸アニキサス症の 1 例

広島鉄道病院消化器内科 寺崎 元美 他

50、経鼻胃内視鏡検査の有用性について ～100 例のアンケート結果により～

山崎医院 山崎 政城 他

**小児・リウマチ・内分泌 (11:48~12:16)**

名古屋セントラル病院 坪井 一哉

51、当科通院中の食物アレルギー患者間での情報共有について

JR 仙台病院小児科 大沼 祥子 他

52、当科における関節リウマチ患者に対するインフリキシマブの経験について (続報)

JR 東京総合病院血液・リウマチ科 仁藤 裕子 他

53、抗利尿ホルモン不適合分泌症候群に対しモザバプタンを使用した異所性抗利尿ホルモン産生肺小細胞癌の 1 例

JR 仙台病院内科 佐野 直樹 他

54、異所性抗利尿ホルモン (ADH) 産生腫瘍による低ナトリウム血症状に対するモザバプタン塩酸塩の有用性の検討

札幌鉄道病院呼吸器科 四十坊 典晴 他

## 第 3 会 場

循環器 (9:00~9:28)

座長: 広島鉄道病院 豊田 康嗣

55、サイファーステント留置後に冠動脈瘤を形成した 1 例

J R 東京総合病院循環器内科 碓井 伸一 他

56、当院におけるバスキュラー・アクセス (VA) 狭窄例に対するインターベーション治療(VAIVT)の現状

J R 東京総合病院 桜井 鉄也 他

57、灸甘草湯の奏効した“老年高血圧に併発した期外収縮” ~Ca 拮抗薬は第 1 選択薬でよいか (ジヒドロピリジン系、長時間作用型) ~

整形外科吉峰病院 高口 眞一郎 他

58、外来通院時の血圧測定困難から発見に至った線維筋性異形成症の 1 例

J R 東京総合病院循環器内科 田中 健介 他

サルコイドーシス (9:28~9:49)

座長: 札幌鉄道病院 土田 哲人

59、心臓再同期療法(CRT)が心不全の改善に奏効した心臓サルコイドーシスの 1 例

札幌鉄道病院循環器科 土田 哲人 他

60、サルコイドーシス肺病変に対するステロイド経口投与方法の検討

J R 東京総合病院呼吸器内科 漆山 博和 他

61、脊髄内視鏡にて組織診断し、抗 PAB 抗体染色が陽性であった脳脊髄サルコイドーシスの 1 例

J R 東京総合病院呼吸器内科 在間 未佳 他

呼吸器 (9:49~10:17)

座長: J R 仙台病院 佐藤 健

62、柴苓湯が原因と考えられた薬剤性肺障害の 1 例

J R 東京総合病院呼吸器内科 成田 裕介 他

63、Amyopathic dermatomyositis に合併した間質性肺炎の 2 例

広島鉄道病院呼吸器内科 中島 拓 他

64、診断に難渋し、肥厚性胸膜炎と悪性胸膜中皮腫の鑑別が困難であった石綿肺の 1 例

広島鉄道病院呼吸器内科 沖本 真史 他

65、アスベスト曝露による胸膜プラークを有し、肺腺癌を合併した 2 手術例

札幌鉄道病院呼吸器科 森 勇樹 他

歯科口腔 I (10:17~10:38)

座長: 大阪鉄道病院 三田 和弘

66、レーザー使用により良好な効果が得られた、舌に発症した神経鞘腫

J R 東京総合病院歯科口腔外科 青木 秀啓 他

67、口腔乾燥、口腔違和感を訴えてきた患者の自覚症状と他覚症状の比較検討

札幌鉄道病院歯科口腔外科 松田 曙美 他

68、鼻口蓋管嚢胞症例の臨床的検討

J R 東京総合病院歯科口腔外科 神林 由美子 他

歯科口腔Ⅱ (10:38~10:59)

座長：札幌鉄道病院 松田 曙美

69、経過の長い三叉神経痛に漢方薬が奏効した1症例

広島鉄道病院歯科口腔外科 福田 節子 他

70、自家歯牙移植術の1症例

大阪鉄道病院歯科 荒木 康雄 他

71、掌蹠膿疱症患者におけるメタルフリーレストレーションの1症例

大阪鉄道病院歯科 三田 和弘 他

薬剤・栄養 (10:59~11:34)

座長：J R 仙台病院 杉澤 靖弘

72、小児患者のコンプライアンス向上の工夫について

J R 仙台病院薬剤部 高日 大介 他

73、TPN 施行時における脂肪乳剤併用の実態調査

広島鉄道病院薬剤科 阿登 大次郎 他

74、褥瘡対策委員会における薬剤師の参画と今後の課題

大阪鉄道病院薬剤部 泉川 博子 他

75、当院におけるNST活動の状況について

広島鉄道病院栄養士室 鈴川 彩路 他

76、当院輸血療法委員会の成果について

名古屋セントラル病院 海川 盛生 他

作業環境 (11:34~12:02)

座長：大阪鉄道病院 仲岡 裕右

77、照度（測光量）の測定（第3報）

広島鉄道病院衛生試験室 西原 誠子 他

78、乗務員ロッカールーム内の落下真菌調査

J R 仙台病院衛生試験室 多田 雅史 他

79、ハロ酢酸の安全及び効率化した分析の整合性について

広島鉄道病院衛生試験室 大本 喜正 他

80、再生シンナーを使用する作業職場について

J R 仙台病院衛生試験室 菊地 浩史 他

## 第 4 会 場

### 労働衛生 (9:00~9:21)

座長：広島鉄道病院 宮本 茂昭

81、水質検査報告書の改善について

J R 東日本健康推進センター衛生試験室 小糸 康貴 他

82、ノロウイルスに対する食中毒・感染症予防教材の作成について

J R 東日本健康推進センター衛生試験室 眞壁 明雄 他

83、飲食店従業員に対する食品衛生指導教材の作成について

J R 東日本健康推進センター衛生試験室 山崎 貢 他

### 健康管理 I (9:21~9:49)

座長：札幌鉄道病院 佐藤 広和

84、糖負荷試験を行った保健指導対象者のメタボリックシンドローム関連疾患発症についての検討

J R 東日本健康推進センター 福田 純子 他

85、当院におけるメタボリックシンドロームの現状

広島鉄道病院保健管理部 河野 裕子 他

86、減量プログラムに求められる社会的支援のあり方

札幌鉄道病院保健管理部 田淵 裕子 他

87、SAS 症例における AHI の再現性について ～住宅と入院の比較～

J R 仙台病院健康管理センター 木村 かおる 他

### 健康管理 II (9:49~10:17)

座長：J R 東京総合病院 室田 欣宏

88、盲点になっていた問題社員の 1 例

広島鉄道病院保健管理部 麻奥 良子 他

89、若年労働者における HBV 感染の推移

J R 東日本健康推進センター消化器科 吉野 泉 他

90、鉄道運転士の「医学適性検査に関するガイドライン作成検討会」における検討状況について

東日本旅客鉄道株式会社水戸鉄道健診センター 神奈川 芳行 他

91、定期健康診断における胸部疾患発見の現状について

広島鉄道病院保健管理部 宮本 晴子 他

### 看護 I (10:17~10:45)

座長：J R 仙台病院 菊地 明子

92、看護師のモチベーションに関する実態調査

広島鉄道病院看護部 菅田 祥子 他

93、看護必要度調査を試みて ～病棟間を比較して～

札幌鉄道病院看護部 井上 香保里 他

94、看護支援システム導入 1 年後の現状 ～電子カルテ導入後のアンケート調査から～

J R 東京総合病院看護部 伊藤 智子 他

95、外来化学療法室開設から現状までの報告

名古屋セントラル病院看護部 川内 由華 他



看護Ⅱ (10:45~11:06)

座長:札幌鉄道病院 松田 久代

96、術後の不眠緩和を目的とした音楽導入の効果

広島鉄道病院看護部 大前 亜弓 他

97、転倒転落アセスメントシートとフローチャート活用による予防策の実践評価

札幌鉄道病院看護部 矢倉 昌子 他

98、個室療養環境に起因した心理ストレス ～個室病室と大部屋病室との比較～

名古屋セントラル病院看護部 四川 聖子 他

労働衛生 (11:06~11:34)

座長:広島鉄道病院 小野 栄治

99、鉄道駅の衛生環境評価 (その2)

(財) 鉄道総合技術研究所 川崎 たまみ 他

100、鉄道駅で採取された真菌が発生するにおい物質の分析

(財) 鉄道総合技術研究所 京谷 隆 他

101、トラック運転手の覚醒度評価のための発話音声分析技術

独立行政法人電子航法研究所 塩見 格一 他

102、シミュレータ運転中の発話音声に及ぼす発話方法の差異の影響

(財) 鉄道総合技術研究所 佐藤 清 他