

2012年9月吉日

### 第3回薬剤師のための解剖学実習研修会 ー循環器編ー

山形県病院薬剤師会

会長 白石 正

謹啓 初秋の候、皆様におかれましては益々ご清祥のこととお慶び申し上げます。

本年度も、山形大学名誉教授 渡辺 皓先生のご厚情により、解剖学実習研修会が開催できることとなりました。薬物療法を行う際には、薬理作用を十分に理解することが必要ですが、薬剤師は他の医療職に比べ解剖学を学ぶ機会がないのが現状です。実際の標本をもとに、循環器系の構造と機能、薬の作用する部位等をわかりやすく、ご教授いただく予定です。解剖は最初から行うのではなく、標本になっているものを、目でみて、さわって体験し、医療に生かしていくことを目的としております。是非、本実習にご参加いただけますようお願い申し上げます。同じ内容の実習を12月1日と2日の2回行います。ご参加希望の方は、第一希望日(◎)、第二希望日(○)、出席出来ない日(×)を別紙に記載し、Faxにて山形大学医学部附属病院薬剤部(生涯教育委員会豊口、Fax: 023-628-5829)までお願いいたします。なお、実習準備等のため、両日先着20名程度で締め切りとさせていただきます。 謹白

#### 記

日時:平成24年12月1日(土)または2日(日)

講義 10時30分~12時、実習 13時~15時30分

場所:山形大学医学部視聴覚室(講義)、解剖実習室(実習)

〒990-9585 山形市飯田西2-2-2 Tel. 023-633-1122 (代表)

参加費:5,000円(テキスト代込み)

持ち物:白衣、内履き、筆記用具

昼食:各自でお願いします(病院内コンビニあり)

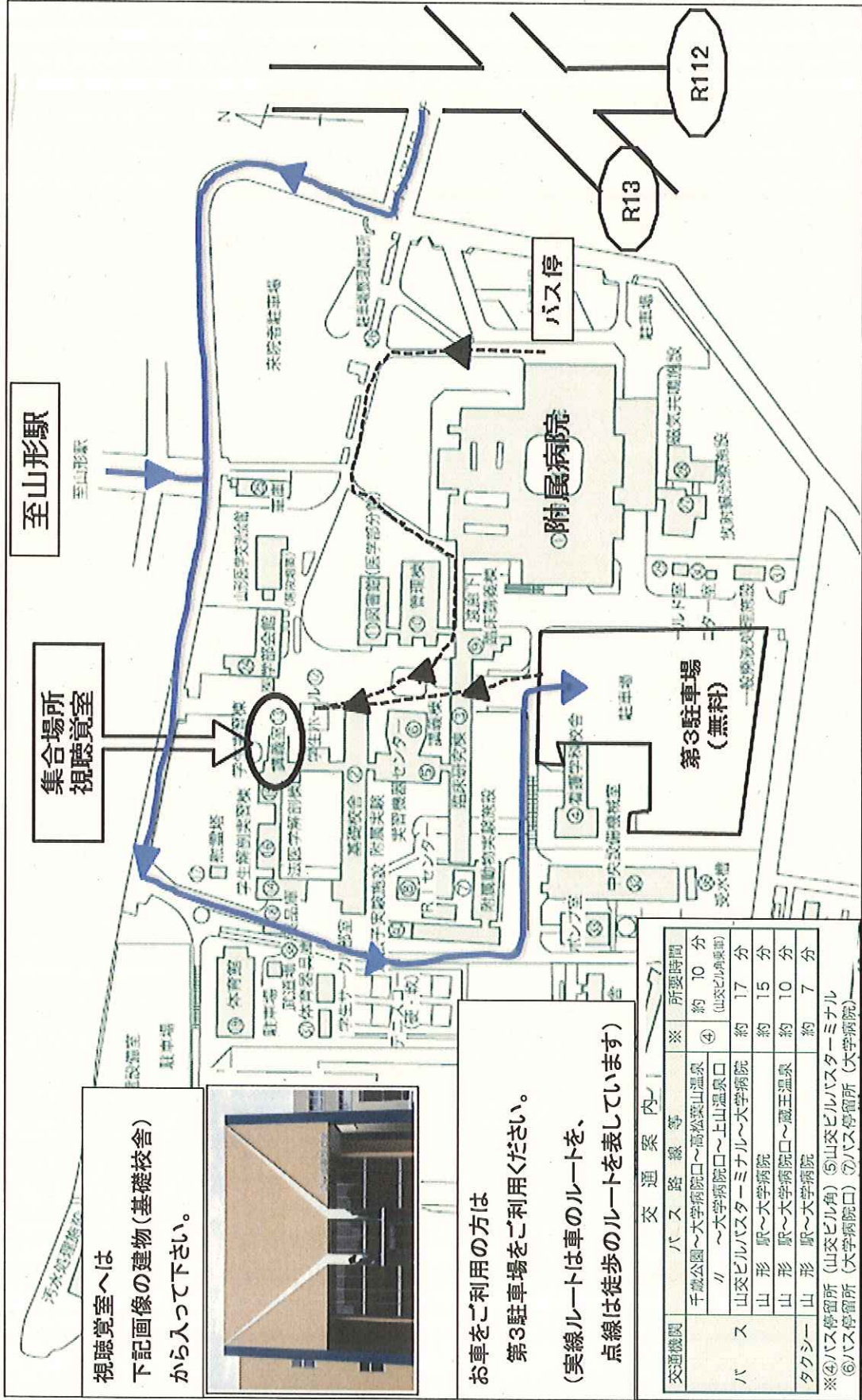
駐車場:第3駐車場(別紙)

申し込み締め切り:10月1日(月)

主催:山形県病院薬剤師会



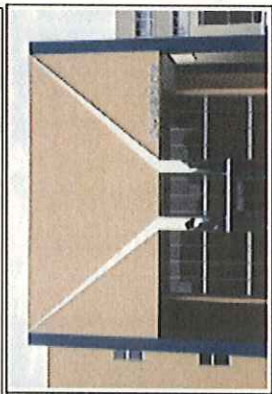
# 山形大学医学部・医学部附属病院へのアクセスマップ



至山形駅

集合場所  
視聴覚室

視聴覚室へは  
下記画像の建物(基礎校舎)  
から入って下さい。



お車をご利用の方は  
第3駐車場をご利用ください。  
(実線ルートは車のルートを、  
点線は徒歩のルートを表しています)

交通案内

| 交通機関 | バス路線等                   | ※ 所要時間 |
|------|-------------------------|--------|
| バス   | 千歳公園～大学病院口～高松菜山温泉       | 約 10 分 |
|      | 川～大学病院口～上山温泉口 (山交ビル南東部) | ④      |
| バス   | 山交ビルバスターミナル～大学病院        | 約 17 分 |
| タクシー | 山形 駅～大学病院               | 約 15 分 |
|      | 山形 駅～大学病院口～蔵王温泉         | 約 10 分 |
|      | 山形 駅～大学病院               | 約 7 分  |

※④バス停留所 (山交ビル角) ⑤山交ビルバスターミナル  
⑥バス停留所 (大学病院口) ⑦バス停留所 (大学病院)