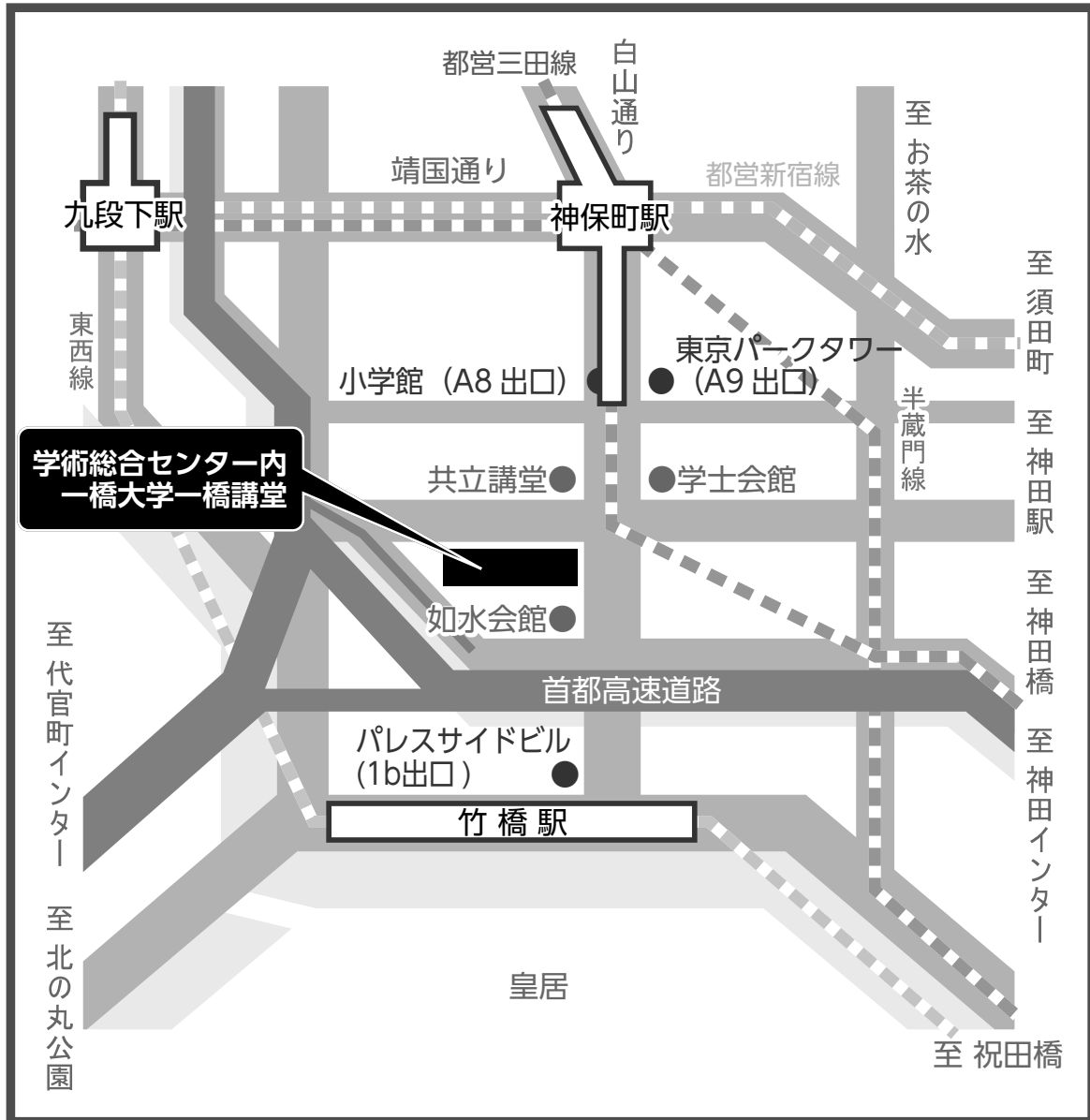


交通のご案内



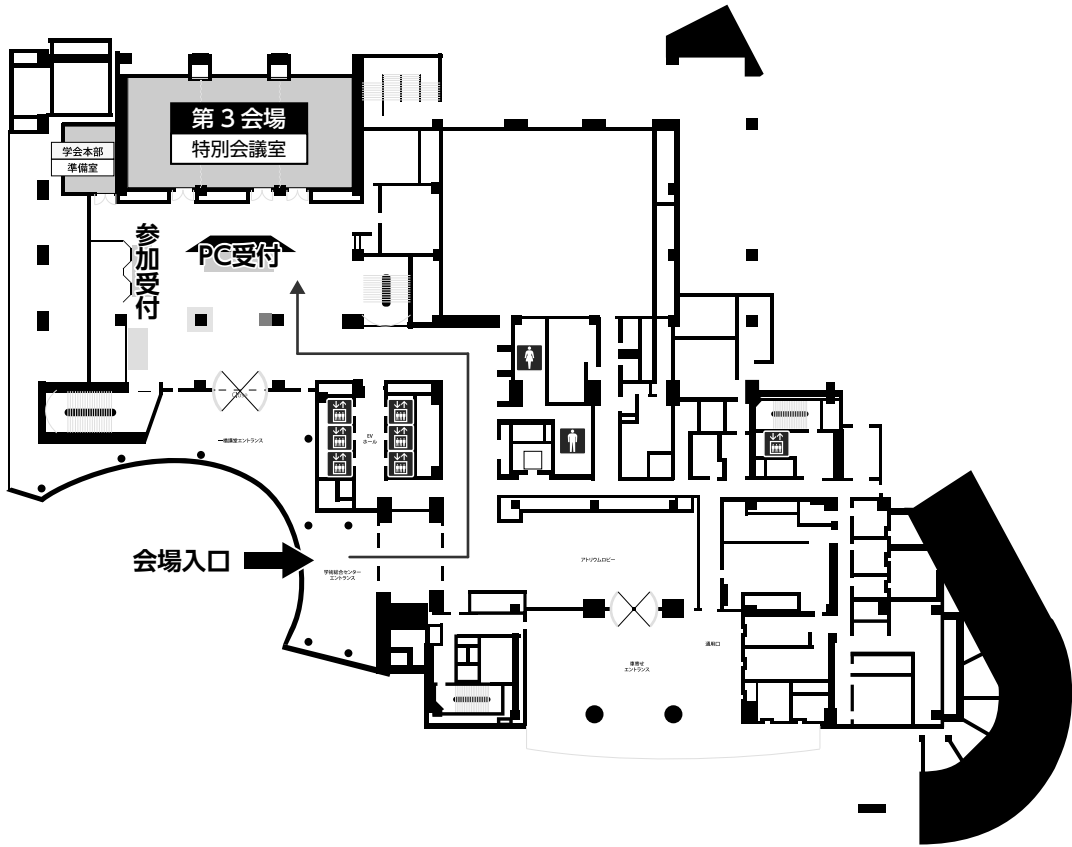
【一橋大学一橋講堂】

〒101-8439 東京都千代田区一ツ橋 2-1-2 學術総合センター内

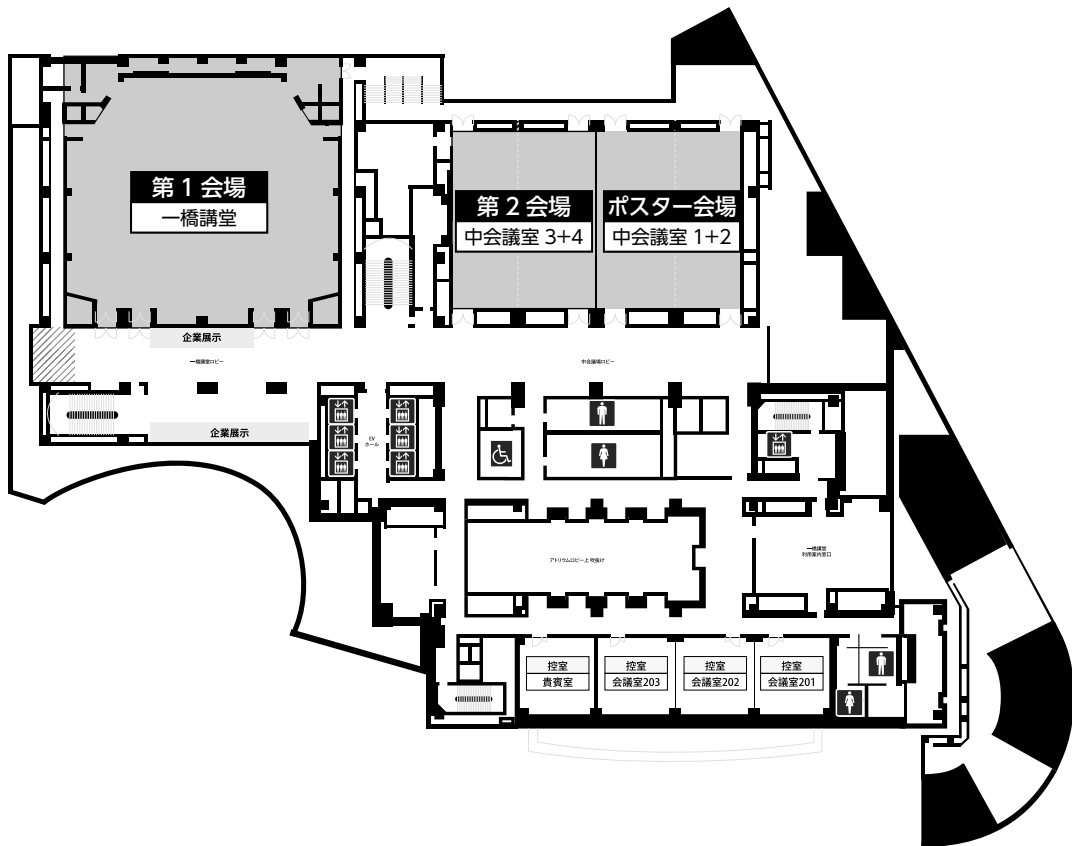
東京メトロ半蔵門線、都営三田線、都営新宿線 神保町駅 (A8・A9 出口) 徒歩 4 分
東京メトロ東西線 竹橋駅 (1b 出口) 徒歩 4 分

会場案内図

1F



2F



学会参加者へのご案内

新型コロナウイルス感染症（COVID-19）の影響は、未だ先を見通せない状況が続いており、第46回日本遺伝カウンセリング学会学術集会の開催形態は、一橋講堂を会場とする現地開催およびWeb開催（現地開催を一部収録した内容のオンデマンド配信）の併用による開催といたします。なお、本誌内の情報が発刊後に変更となる場合もございますので、最新の情報につきましては学会ホームページ（<http://square.umin.ac.jp/jsgc46/index.html>）を随時ご確認ください。

1. 参加登録・参加費

参加受付は、すべてオンライン参加登録制とさせていただきます。学会ホームページより、オンライン参加登録・決済を完了してください。

- ・参加登録完了後、自動配信メールをお送りします。メールが届いていない場合は、ホームページよりお問合せください。
- ・決済完了後の返金はいたしませんので、ご了承ください。
- ・現地参加の方は、Web視聴もご参加可能です。
- ・現地参加の方は、参加登録後に送信されるメールに記載のQRコード（参加章引換券）を印刷もしくはスマートフォン等にダウンロードして、当日会場にお持ちください。
- ・学会場での当日参加登録・決済はございません。

◇参加費

一般（会員）	12,000円
一般（非会員）	15,000円
学生/大学院生 ※	7,000円

※所定の身分証明書の添付が必要となります。

詳細は、[学会ホームページ](#)よりご確認ください。

2. 参加登録期間

現地参加	6月15日（水）12：00～7月3日（日）14：00
Web参加	6月15日（水）12：00～7月31日（日）18：00

※参加費の事前決済方法は、クレジットカード、コンビニ決済から選択可能です。

※コンビニ決済（現金支払い）の方は、オンライン参加登録後にメール送信されるお支払情報をご持参のうえ、コンビニでお支払いください。（支払い期限は、お申し込みされてから3日間となり、期限を過ぎますと自動でキャンセルとなります。）

※コンビニ決済締切：6月27日（月）24：00まで

※どちらのお支払い方法につきましても、決済完了後の返金はいたしませんので、ご了承ください。

3. Web視聴期間（オンデマンド配信）

7月8日（金）15：00～7月31日（日）23：59

日本専門医機構単位付与期間：7月8日（金）15：00～12日（火）15：00

指定演題プログラム、一般演題（口演、ポスター）を配信いたします。

※企業共催ランチョンセミナーを除く。

4. 懇親会

新型コロナウイルス感染症（COVID-19）の感染拡大防止の観点から中止といたします。

5. クローク

新型コロナウイルス感染症（COVID-19）の感染拡大防止の観点から設置いたしません。

6. 企業展示および患者家族の会・支援者の会ブース

会期中、2Fロビーに設置いたします。

7. 認定制度について

第46回日本遺伝カウンセリング学会学術集会に参加することにより、下記の資格の単位を取得することができます。

下記表の取得条件をご確認いただき、申請してください。

取得単位	単位数	取得条件	申請方法
臨床遺伝専門医	更新単位 10単位	現地参加 もしくは 視聴期間中ログイン	①
認定遺伝カウンセラー [®]	更新単位 10単位	現地参加 もしくは 視聴期間中ログイン	①
日本人類遺伝学会 GMRC	更新単位 8単位	現地参加 もしくは 視聴期間中ログイン	①
日本人類遺伝学会 臨床細胞遺伝学認定士	更新単位 5単位	現地参加 もしくは 視聴期間中ログイン	①
日本遺伝子診療学会 ジェネティックエキスパート	申請および更新単位 5単位	現地参加 もしくは 視聴期間中ログイン	①
日本産婦人科医会研修出席証明	単位シール 1枚	現地参加 もしくは 視聴期間中ログイン	②
日本産科婦人科学会 専門医制度認定研修会	学会単位 10単位	現地参加 もしくは 視聴期間中ログイン	③
日本産科婦人科学会 日本専門医機構学術集会参加	機構単位 3単位	現地参加 もしくは 視聴期間中ログイン	③
日本産科婦人科学会 日本専門医機構認定講習 ※ 産婦人科領域講習	機構単位 1単位	該当セッションの現地 での聴講もしくは視聴 期間中のWeb視聴	③

①学会参加証明書を保管のうえ各学会へ各自で申請してください。

②学会終了後、後日シール郵送を行います。オンライン参加登録時に必要情報をご登録ください。

③単位取得には、オンライン参加登録時に日本産科婦人科学会の会員番号入力が必要となりますのでご注意ください。

※産婦人科領域講習については、申請中のため変更となる場合がございます。最新情報は学会ホームページを随時ご確認ください。

〈現地参加の方〉

日本専門医機構の認定講習は、各講習会場で対象セッション開始前に受付を開始します。開始時間10分を過ぎた場合、聴講は可能ですが、日本専門医機構単位は付与されませんのでご了承ください。また、原則途中退会は認められません。

・参加証に印字されたQRコードで登録を行います。

〈Web参加の方〉

単位付与期間内にWeb視聴した場合に、単位取得が可能となる予定です。

単位付与期間：7月8日（金）15：00～7月12日（火）15：00

※参加単位、日本専門医機構単位が必要な方は、上記期間内にオンライン参加登録、Web視聴の両方を必ずお済ませください。

【産婦人科領域講習について】

対象セッションを最初から最後まで視聴していただくと、単位が付与されます。

※単位付与期間内に最後まで視聴完了していない講演は単位取得が出来ませんのでご注意ください。視聴完了までお時間に余裕をお持ちください。

※開催形式が変更となる可能性がございます。最新情報は学会ホームページを随時ご確認ください。

8. プログラム所属表記について

統一表記で記載をしておりますことをご了承ください。

9. 撮影・録音について

講演会場内での撮影・録音は、学会側が認めた場合以外、禁止となります。

Web視聴ページ内の写真、スライド、映像、音声の著作権は、著作者、団体に帰属します。画面の録画、静止画記録、録音での保存や転載は固く禁止いたします。ご協力いただきますようお願いいたします。

10. オンデマンド配信用の収録について

現地開催当日に、オンデマンド配信用の収録を行います。

質疑なども収録されますので、予めご了承のほどお願いいたします。

11. 託児について

当初、託児所を設ける予定でしたが、コロナ禍の中、託児対象年齢のお子様を人の集まる会場にお連れになるリスクもあることから、今回は託児所は設けません。ご理解のほどお願いいたします。

12. ランチョンセミナーについて

チケット制ではございません。直接会場へお越しください。

※お弁当の配布は先着順となります。数に限りがありますので行き渡らない場合はご容赦願います。

13. お問い合わせ先

〈運営事務局〉

第46回日本遺伝カウンセリング学会学術集会 運営事務局

〒102-0083 千代田区麴町4-7 麴町パークサイドビル402

株式会社MA コンベンションコンサルティング内

TEL：03-5275-1191 / FAX：03-5275-1192 / E-mail：jsgc46@macc.jp

座長および演者の方へ

1. 座長の方へ

座長受付はありません。

参加受付後、ご担当のセッション開始予定時刻の20分前までに、会場内「次座長席」に必ずご着席ください。プログラムの時間通りの進行にご協力ください。

2. 演者の方へ (PC発表)

今回、オンデマンド配信用に当日講演収録(スライドと音声)を行います。

参加受付後、ご発表セッション開始予定時刻の30分前までに、PC受付を行ってください。ご発表セッション開始10分前までに、会場内「次演者席」に必ずご着席ください。

(1) 講演時間

指定演題	各セッション、事前にご案内いたします。各座長の指示に従ってください。プログラムの時間通りの進行にご協力ください。
奨励賞候補演題	発表9分、質疑討論3分 ご発表中に採点を行いますので時間厳守でお願いいたします。学術集会会期中に審査を行い、奨励賞を選出いたします。
一般演題	発表7分、質疑討論2分

(2) 発表方法に関しまして

①発表形式はPC発表です。

スライドやビデオは使用できませんのでご注意ください。

②発表データは、16:9、4:3、いずれのサイズでも可能です(会場は16:9です)。

③会場へは、USBメモリ、パソコン本体のいずれかの形で発表データをお持ち込みください。

④講演開始30分前までにPC受付にて発表データの試写と受付を済ませてください。

PC持ち込みの方も、30分前までにPC受付へお越しください。

⑤パワーポイントの「発表者ツール」機能は使用できません。

⑥PC受付のパソコンは台数が限られています。

受付パソコンを独占しての長時間データ修正はご遠慮ください。

学会場ではレイアウト修正のみとし、データ修正等は事前に済ませてからPC受付へお越しください。

(3) USBメモリをお持ち込みの方への注意事項

①ソフトは、以下のものをご使用ください。

Windows版PowerPoint (Windows 10)

※Macをご使用の方は、PCをお持ち込みください。

※動画ファイルをご使用の方は、PCをお持ち込みください。

②フォントはOS標準のもののみご使用ください。

(4) ノートPCをお持ち込みの方への注意事項

①バックアップとして、必ずメディア(USBメモリ)もお持ち込みください。

②PC受付の液晶モニターに接続し、映像の出力チェックを行ってください。

※PCの機種やOSによって、出力設定方法が異なります。

③プロジェクターとの接続ケーブルは、HDMI、Dsub-15ピンです。

PCによっては専用のコネクタが必要になりますので、必ずお持ちください。

※特にVAIO、MacBook等小型PCは、別途付属コネクタが必要な場合がありますので、くれぐれもご注意ください。

④スクリーンセーバー、省電力設定は事前に解除をお願いいたします。

⑤コンセント用電源アダプタを必ずお持ち込みください。

※内蔵バッテリー駆動ですと、ご発表中に映像が切れる恐れがあります。

(5) PC受付オープン時間（1Fロビー）

7月1日（金）9：20～17：30

7月2日（土）9：15～17：30

7月3日（日）9：15～14：00

【色覚特性への配慮】

スライド作成に際しては色の組み合わせの注意をお願いします。詳細は「色覚の多様性と色覚バリアフリーなプレゼンテーション」（岡部正隆、伊藤啓）などを参照してください。

岡部らによれば、

『文字色と背景色の選定について』

図形や文字の色と背景色を選ぶ際には、色相だけを変えるのではなく、明度を大きく違えるとよい。明るいバックに暗い文字か、暗いバックに明るい文字にする。明度の似通った赤と緑などを同時に使用すると区別がつかない。長波長の光を認識できない1型2色覚の人は、暗い背景色における「濃い赤」の文字が全く読めないことがあるので、暗い背景に赤い文字は避ける。また色情報の載っている面積が小さいと、背景色との違いを区別しにくくなり、図形そのものが視認できなくなることがある。

『書体（フォント）の選定について』

線が細い明朝体やTimesでは色面積が小さいため、文字色を見分けるのが困難である。色分けをしたい文章では、線が太いゴシック体や、Arial、Helveticaのボールド書体を使うとよい。

3. 演者の方へ（ポスター発表）

ポスター発表については、現地開催当日のポスター発表と併せてオンデマンド配信用のデータのご準備のご協力をお願いいたします。こちらの詳細は、学術集会ホームページをご確認ください。

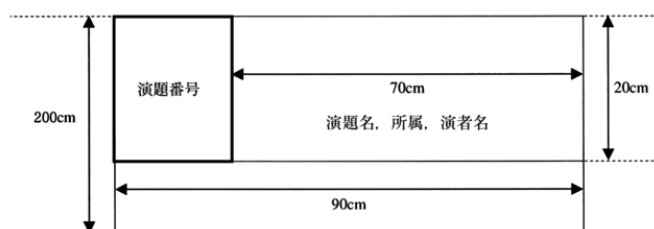
演題番号	貼付	発表・待機	撤去
奇数	7月1日（金） 9：30～13：00	7月1日（金） 17：30～18：30	7月3日（日） 13：00～14：00
偶数		7月2日（土） 17：30～18：30	

(1) 貼付時間内に会場前のポスター受付にて、受付をお済ませのうえ、演者用リボンをお受け取りください。

(2) ポスターはプログラムに掲載されている演題番号の指定パネルに掲示してください。

- (3) パネルの有効部分は、縦200cm×横90cm です。演題名、所属、演者名は縦20cm×横70cm の枠内におさめてください（図参照）。

演題番号は事務局で用意いたします。パネルへの掲示固定には会場受付に用意した画鋏をご使用ください。



- (4) 発表者は発表開始時刻10分前に、演者用リボンをつけてポスターパネルの前に待機してください。

発表形式はフリーディスカッションとなります。

- (5) 時間内に撤去されないポスターは処分します。処分ご希望の方も必ずポスターをパネルから外し、付近の床にまとめておいてください。

4. 倫理的配慮について

これまで、日本遺伝カウンセリング学会、日本人類遺伝学会、日本遺伝子診療学会において学術集会への演題応募における倫理的手続きに関しては、それぞれの学会において定めていました。しかし、遺伝医学関連三学会共通の倫理指針を策定することが各学会理事会において承認され、「遺伝関連三学会の学術集会への演題応募における倫理的手続きに関する指針」が、各学会の倫理問題を取り扱う委員会の委員長で組織される遺伝医学関連三学会合同倫理委員長会議において策定され、各学会理事会で承認されました。

詳細は、学術集会ホームページをご確認ください。

5. 発表演題に関する利益相反の開示について

発表時にはすべての発表者（指定演題・一般演題全てを含む）に利益相反の開示が義務付けられます。学術集会ホームページより内容をご確認のうえ、発表用のPowerPointスライドをダウンロードしてお使いください。

第46回日本遺伝カウンセリング学会学術集会 プログラム委員・査読委員名簿

大会長 佐村 修
副大会長 小林 博司

プログラム委員会

委員長 佐村 修
プログラム委員 小林 博司、古庄 知己、櫻井 晃洋、山田 崇弘、山本佳世乃、
伊藤 由紀

査読委員会

委員長 山田 崇弘
査読委員 佐村 修、小林 博司、古庄 知己、櫻井 晃洋、福島 明宗、
川目 裕、小杉 眞司、西垣 昌和、三宅 秀彦、山本佳世乃、
中込さと子、村上 裕美、堀内 泰江、伊藤 由紀、川畑 絢子

事務局長 伊藤 由紀
事務局 川畑 絢子、井上 桃子、大塚麻里子、原田 佳奈、金子実基子

各種会議のご案内

理事会	6月30日(木) 14:30~17:30 2F 会議室202+203
社員総会(評議員会)	7月3日(日) 9:20~10:05 第1会場(2F 一橋講堂)

その他、各種会議の日程につきましては、日本遺伝カウンセリング学会本会よりご案内いたします。