

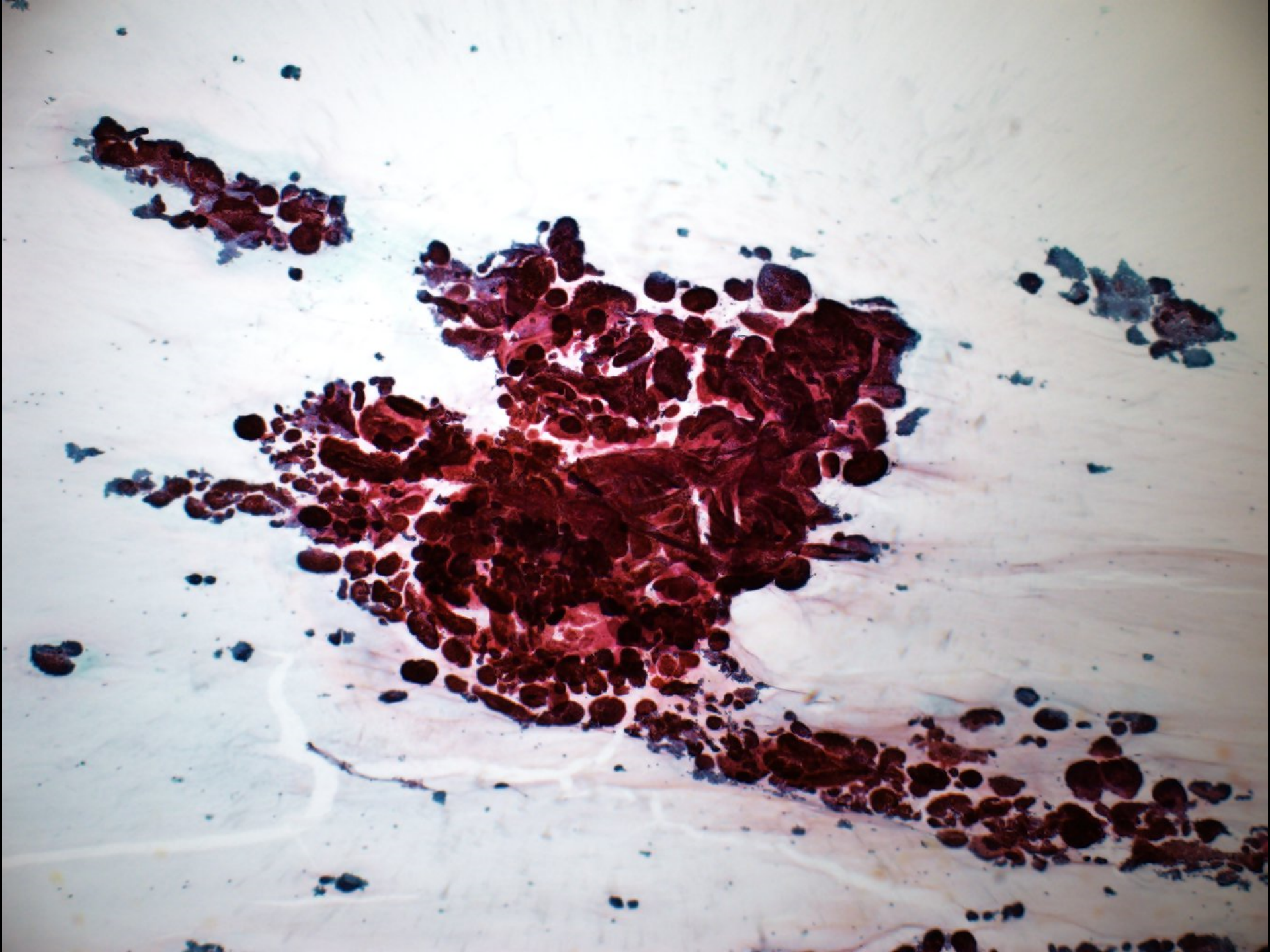
< 山梨 > 症例 1

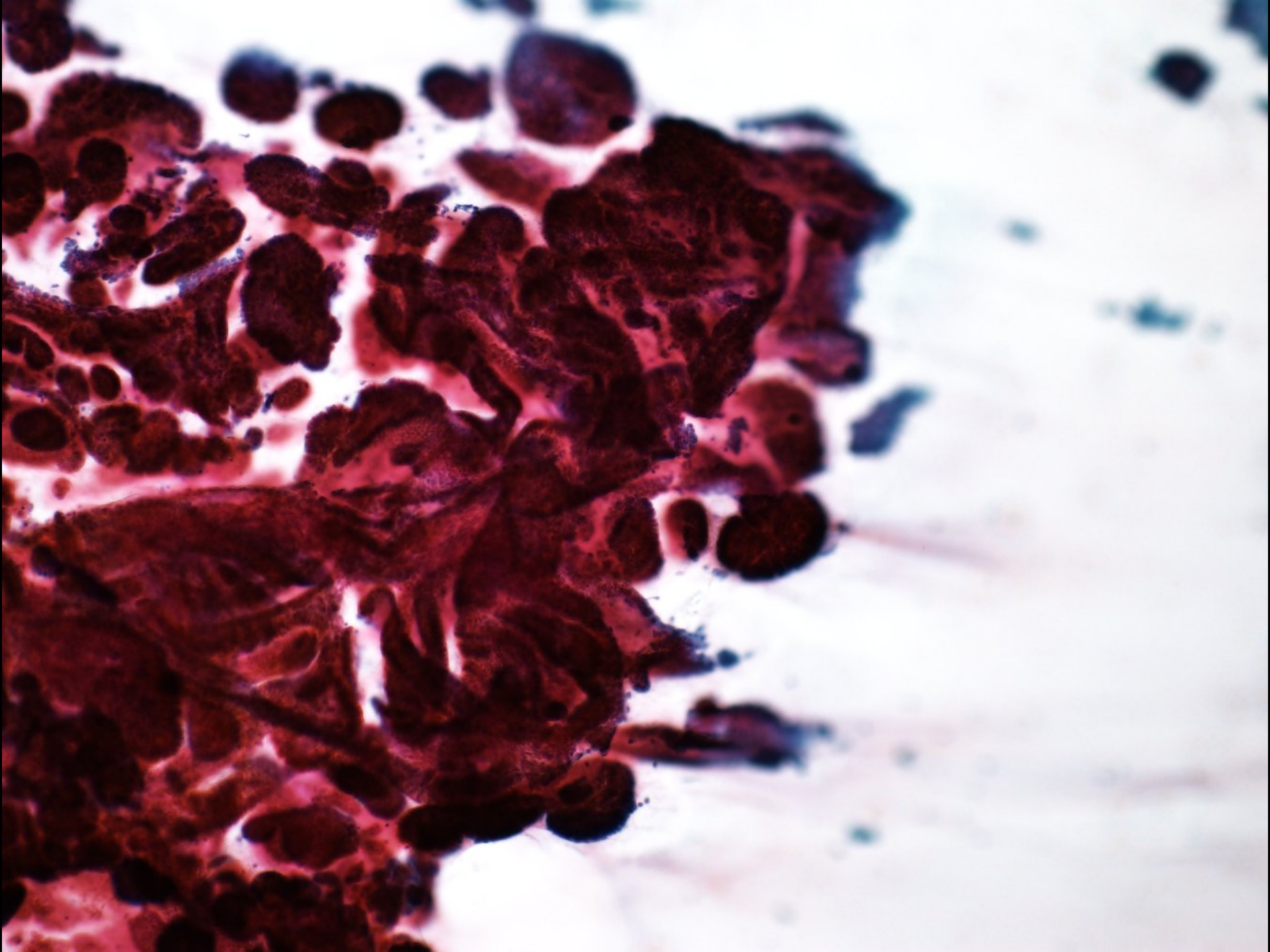
【年齢・性別】 50歳代 女性

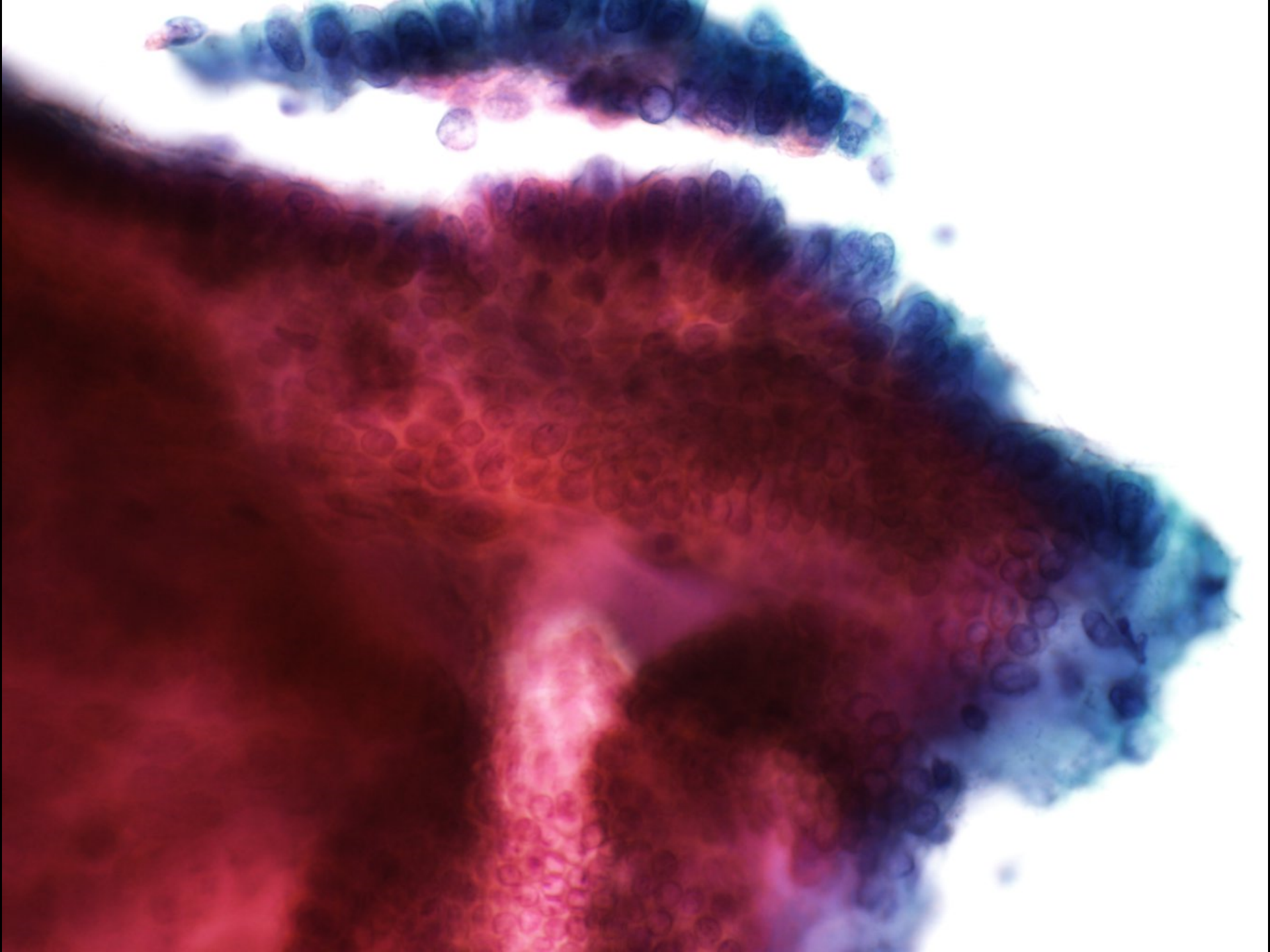
【検体・採取法】 子宮内膜 ・ サイトブラシ

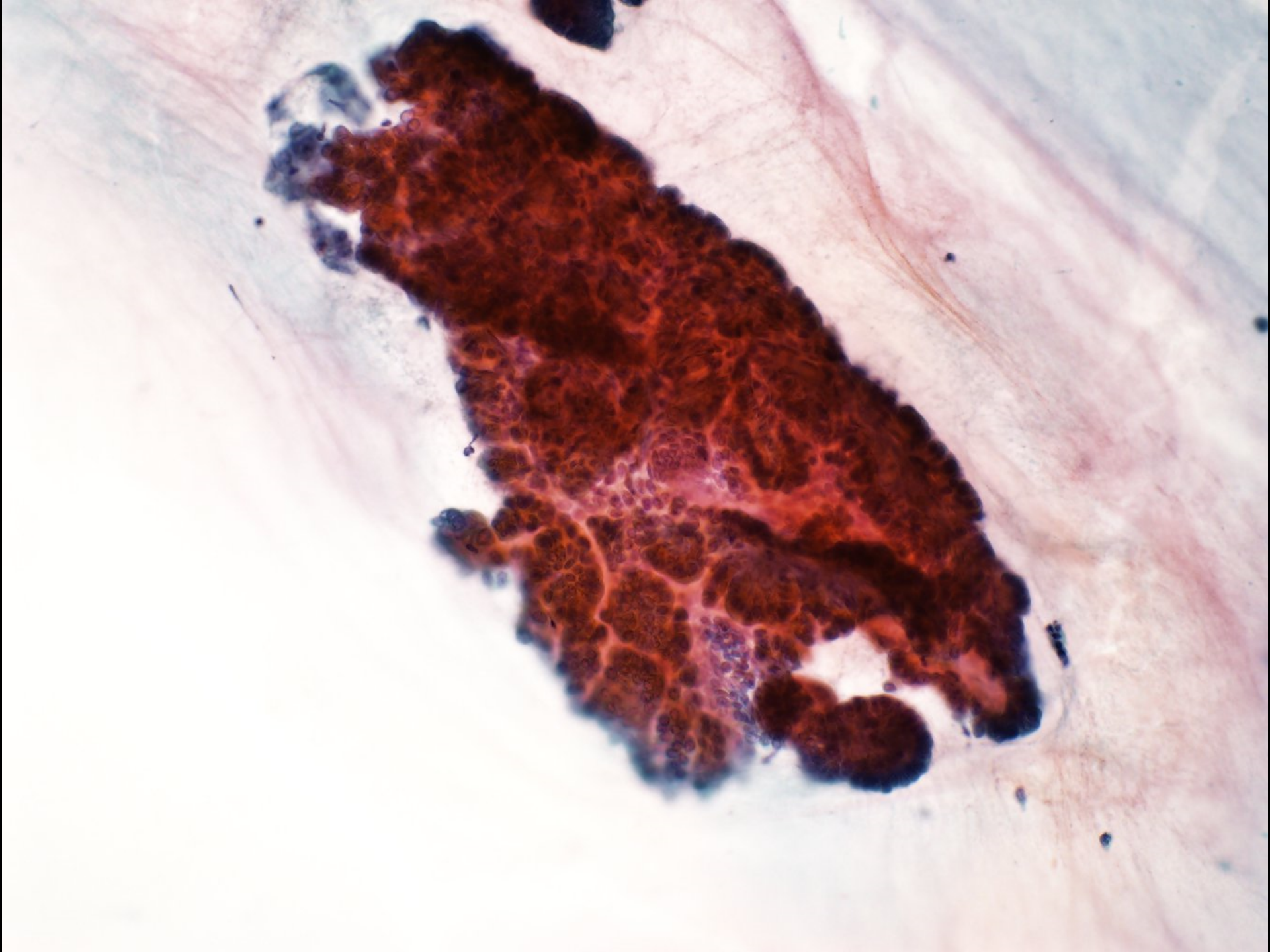
【臨床情報】

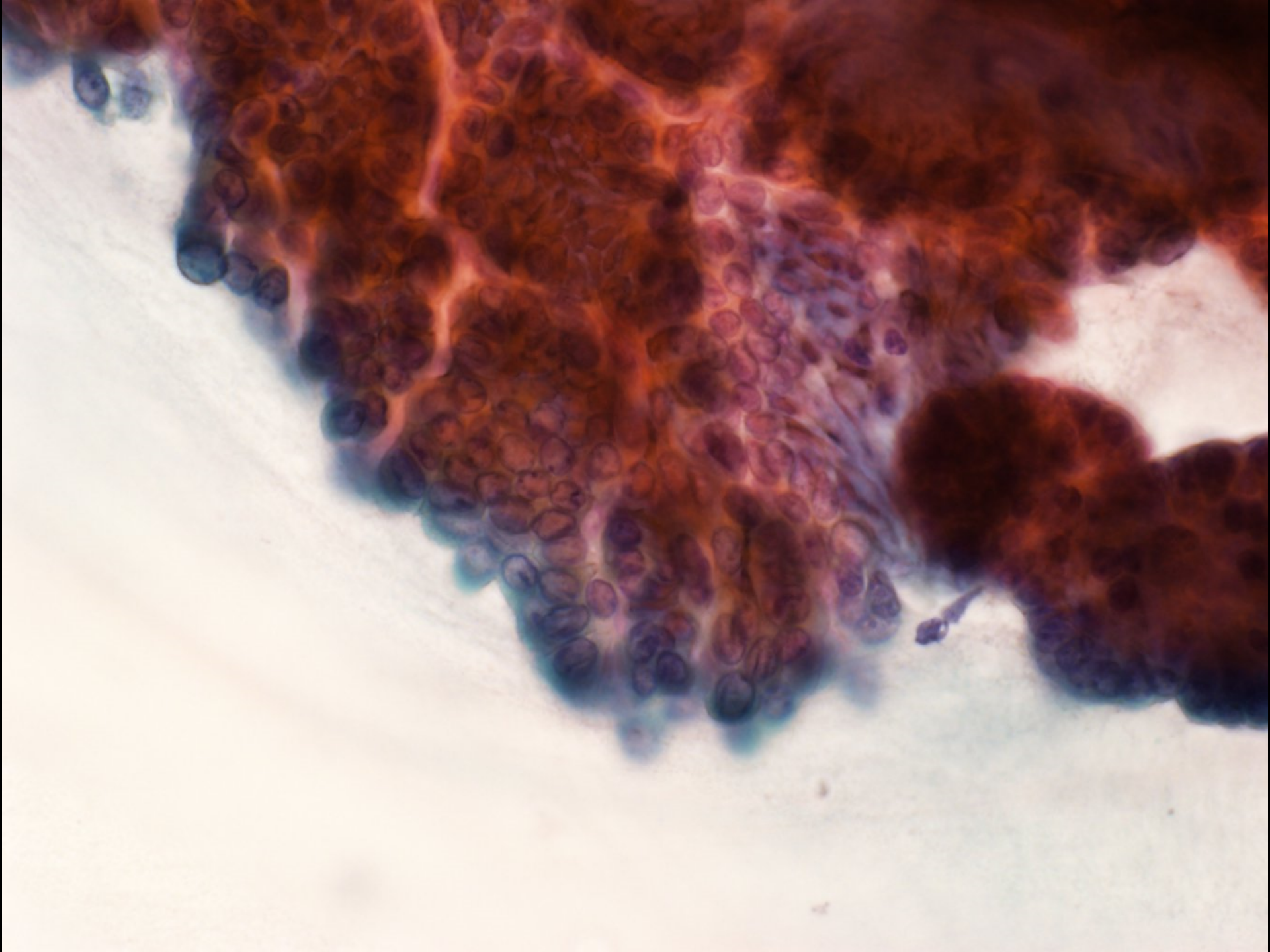
公費検診にて子宮内膜細胞診が疑陽性ため、
当院に紹介受診。乳癌術後、AI内服中。

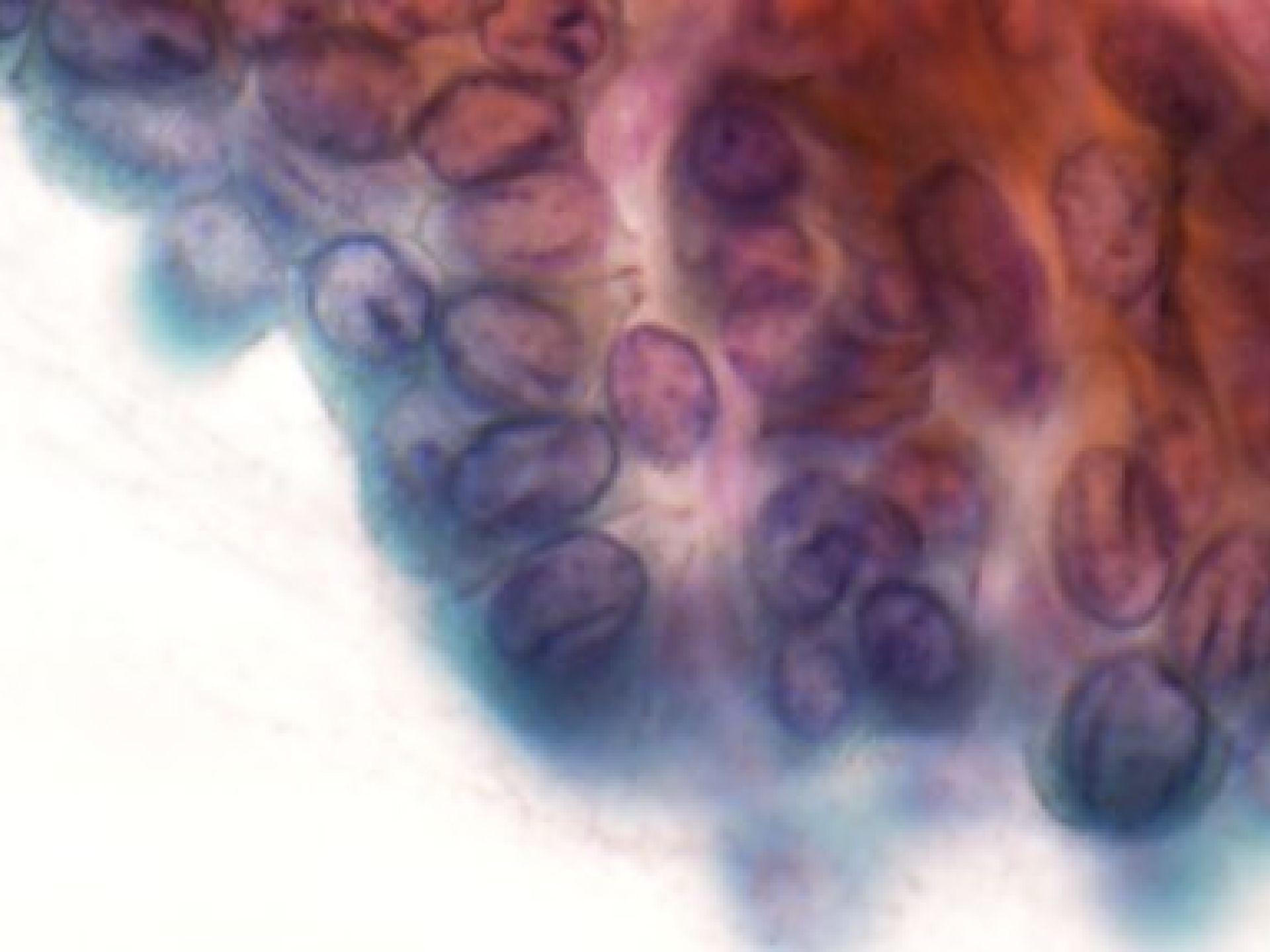












< 山梨 > 症例 2

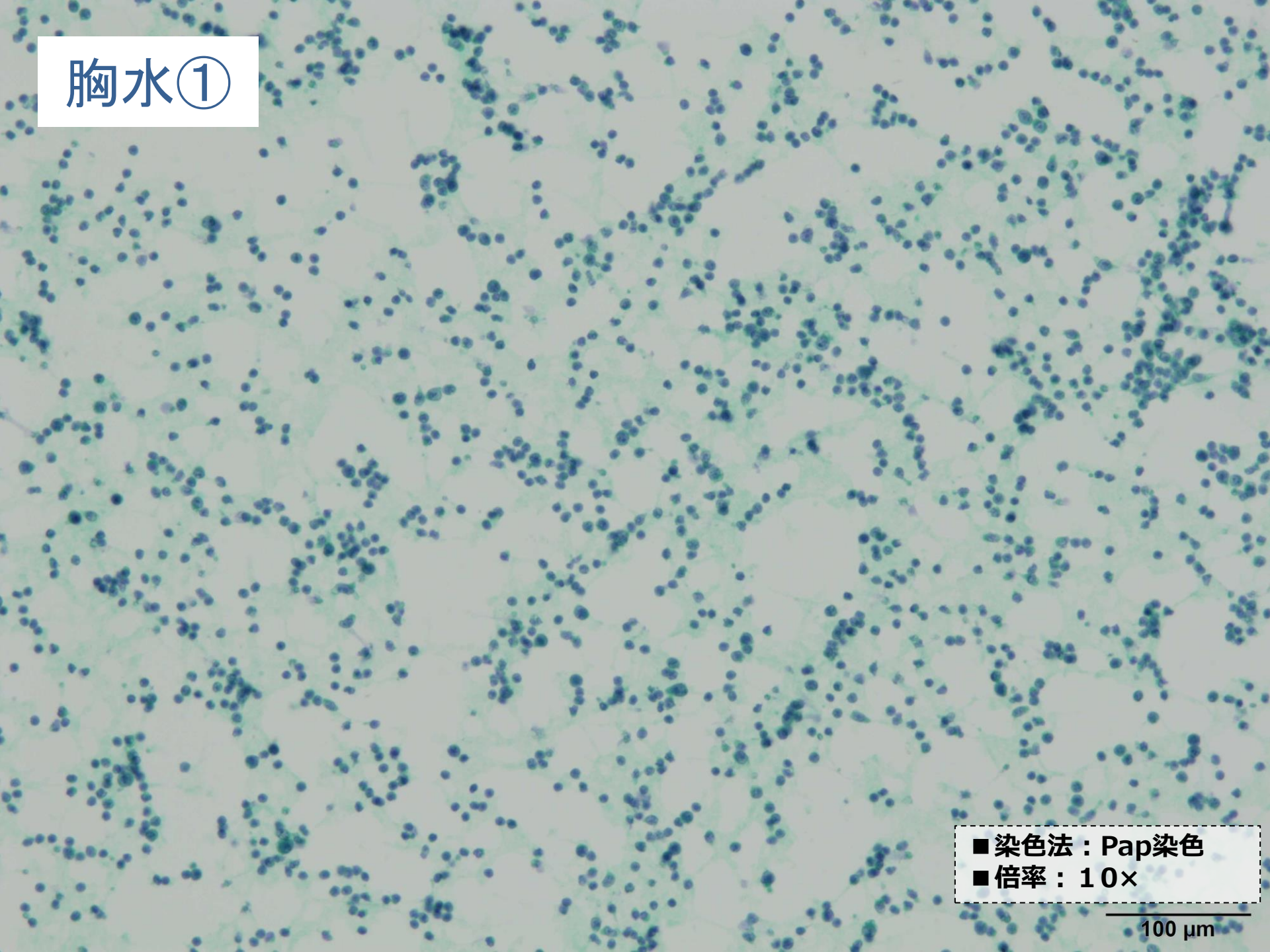
【年齢・性別】 70歳代 女性

【検体・採取法】 胸水①

胸水②（①より3日後に穿刺）

【臨床情報】 関節リウマチに伴う胸膜炎の疑い。
肺アスペルギルス症治療中。

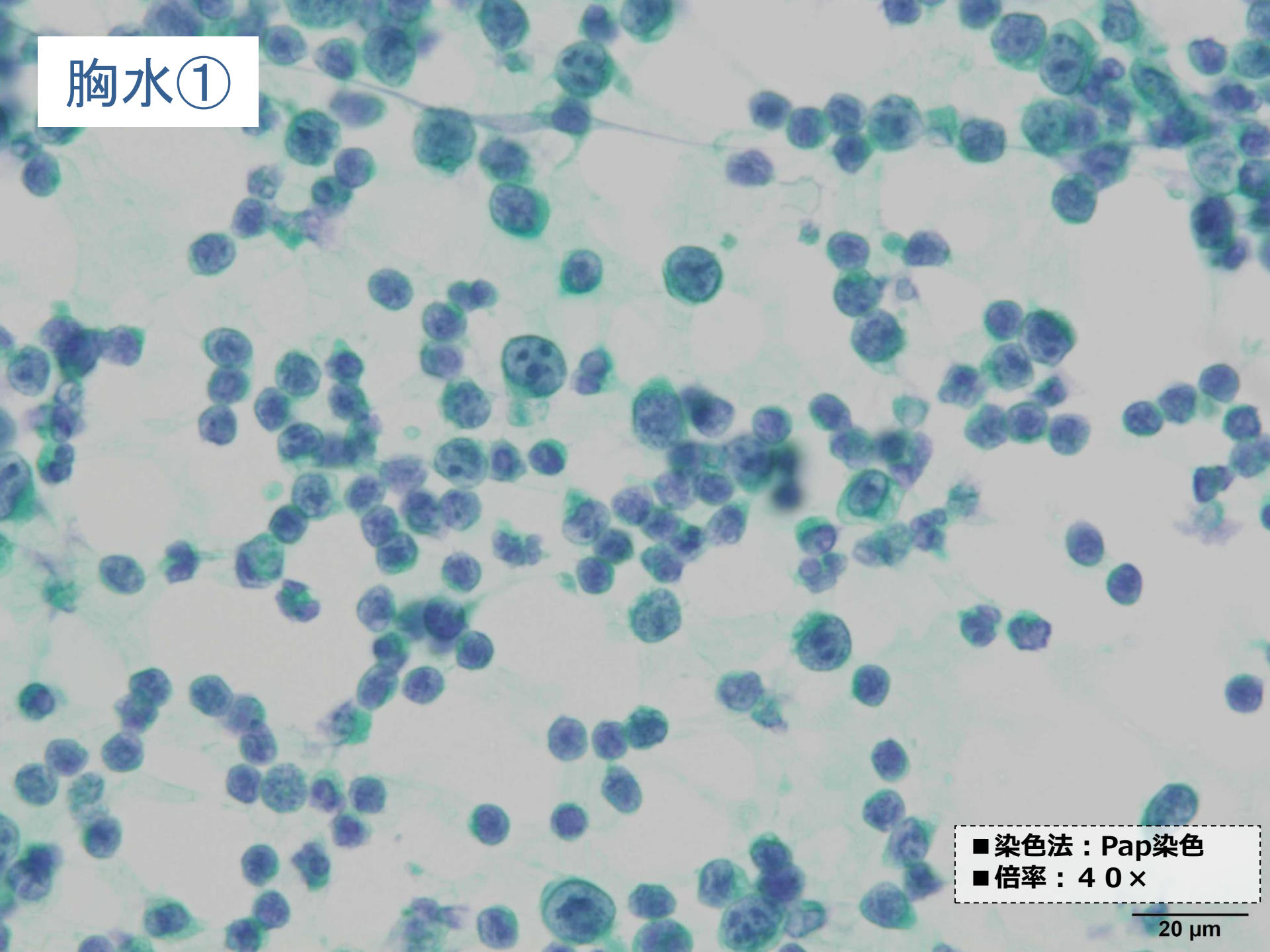
胸水①



■ 染色法 : Pap染色
■ 倍率 : 10×

100 μm

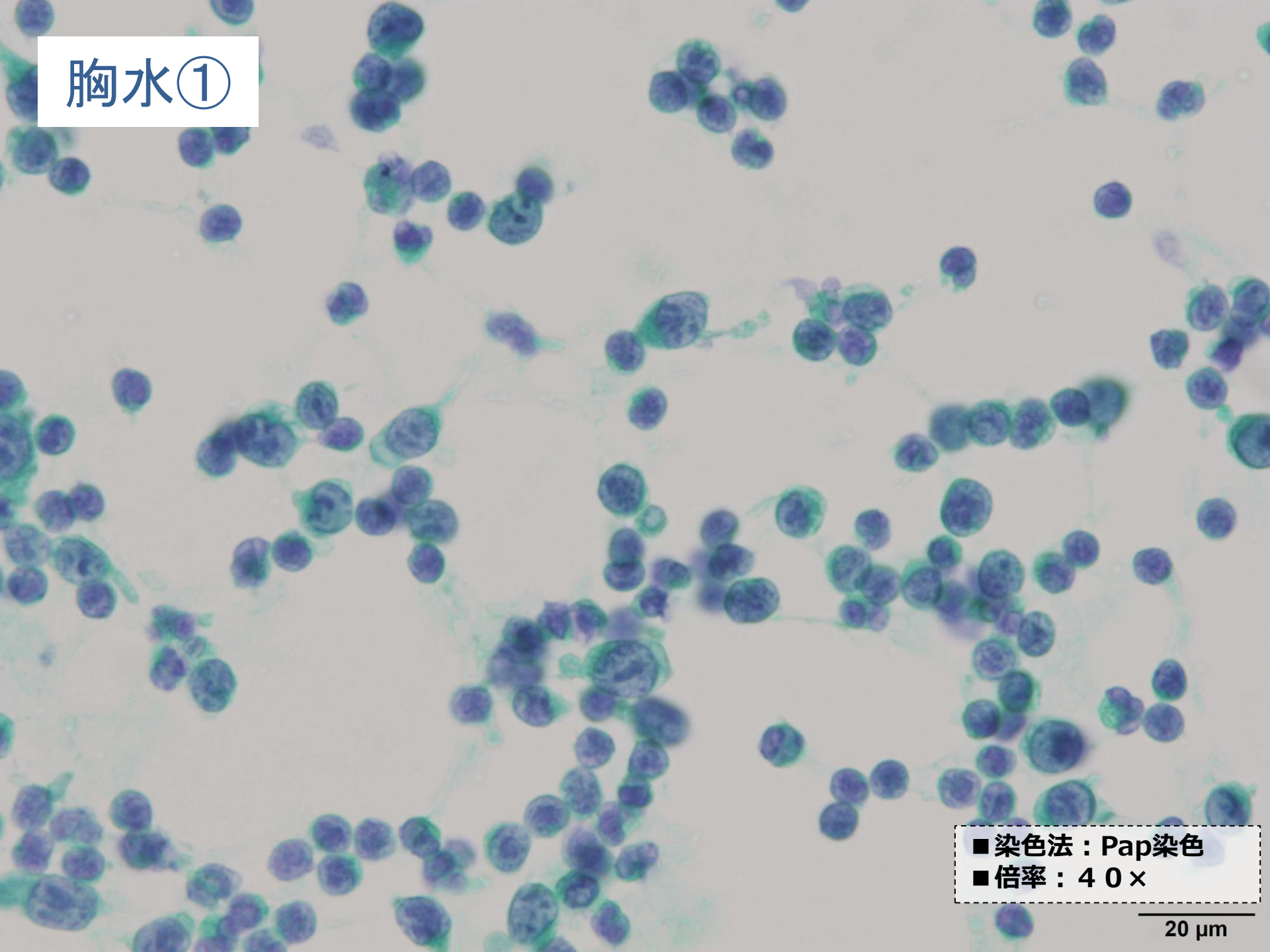
胸水①



■ 染色法：Pap染色
■ 倍率：40×

20 μm

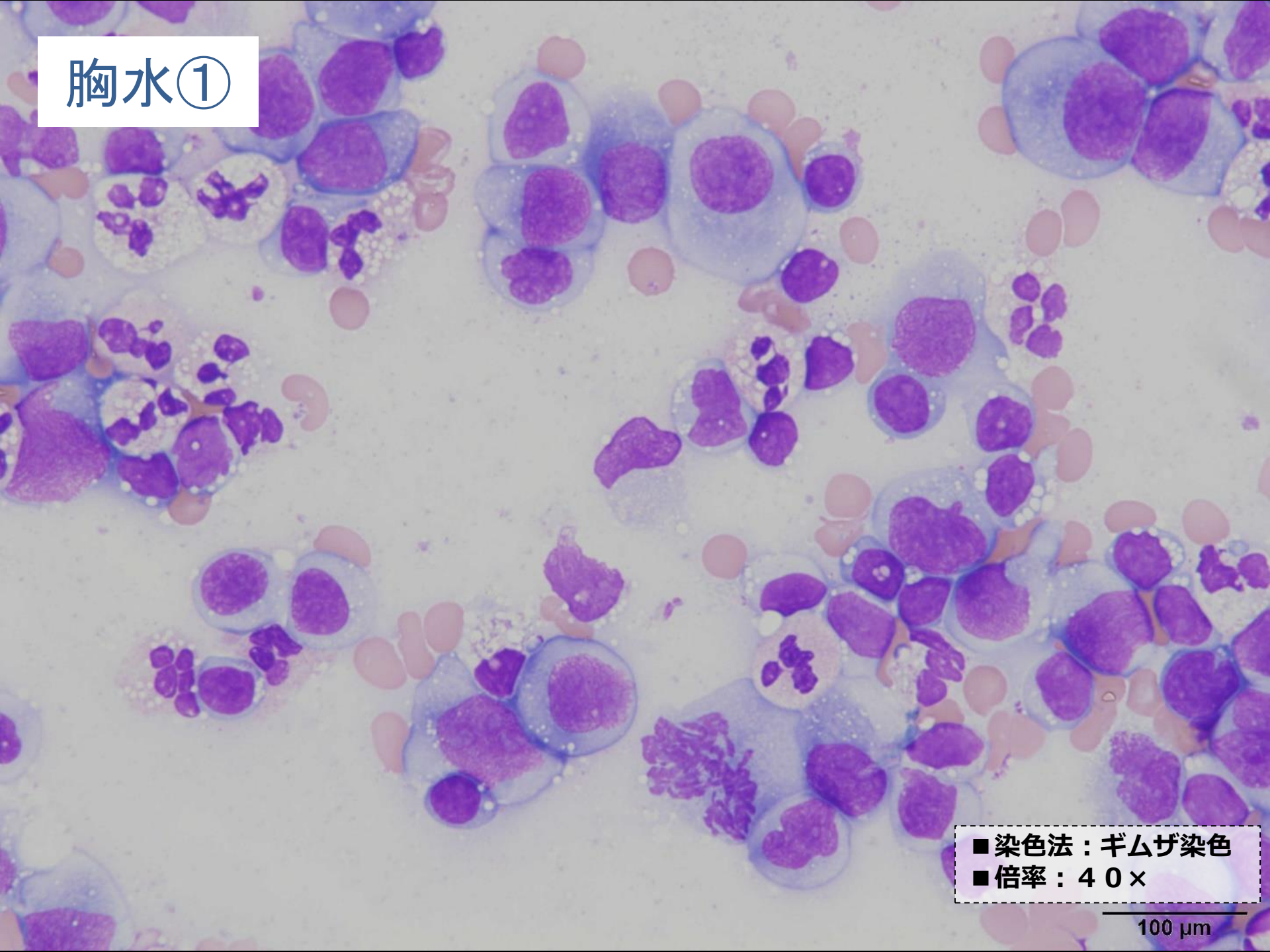
胸水①



■ 染色法 : Pap染色
■ 倍率 : 40×

20 μm

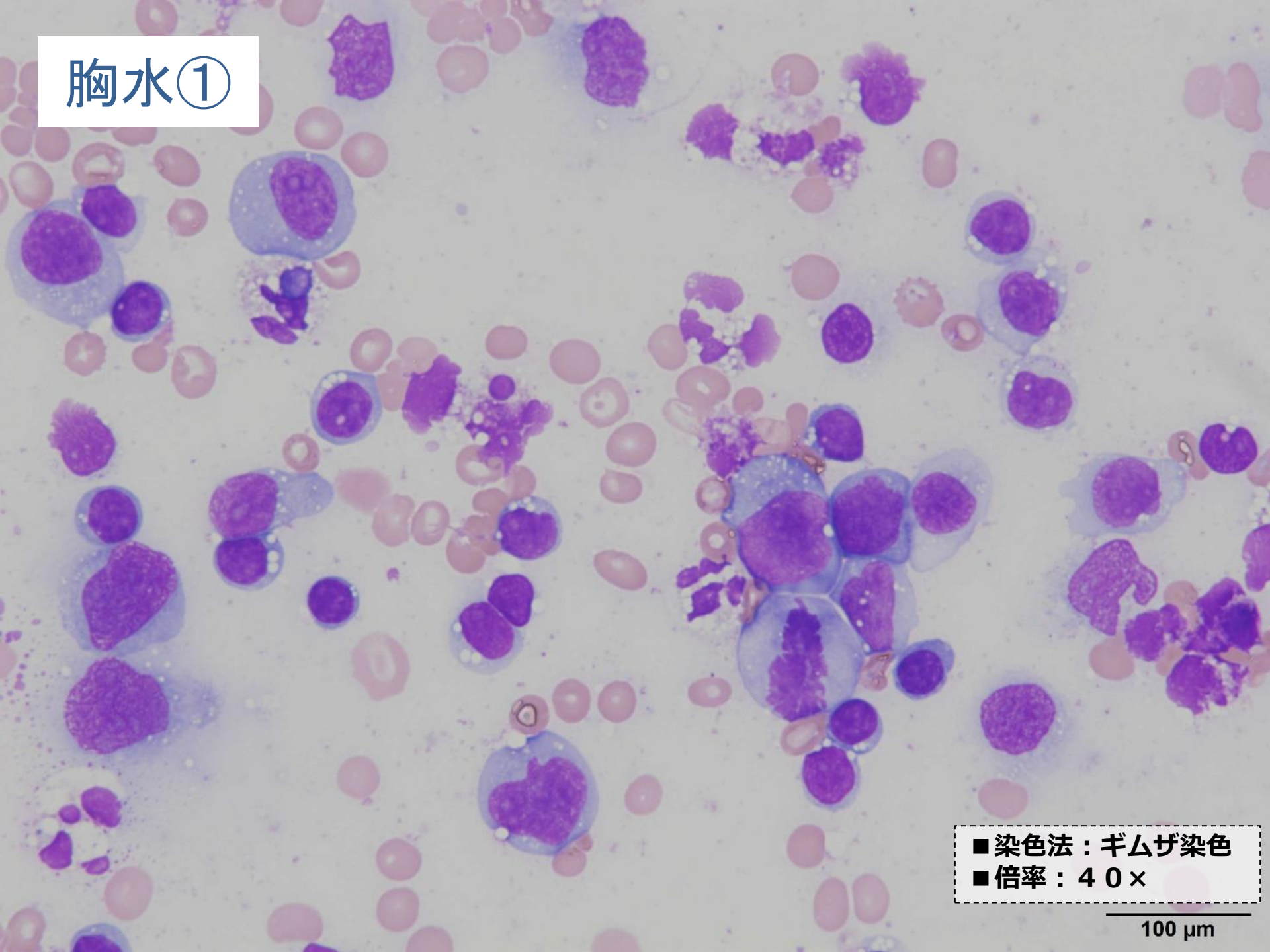
胸水①



■ 染色法：ギムザ染色
■ 倍率：40×

100 μm

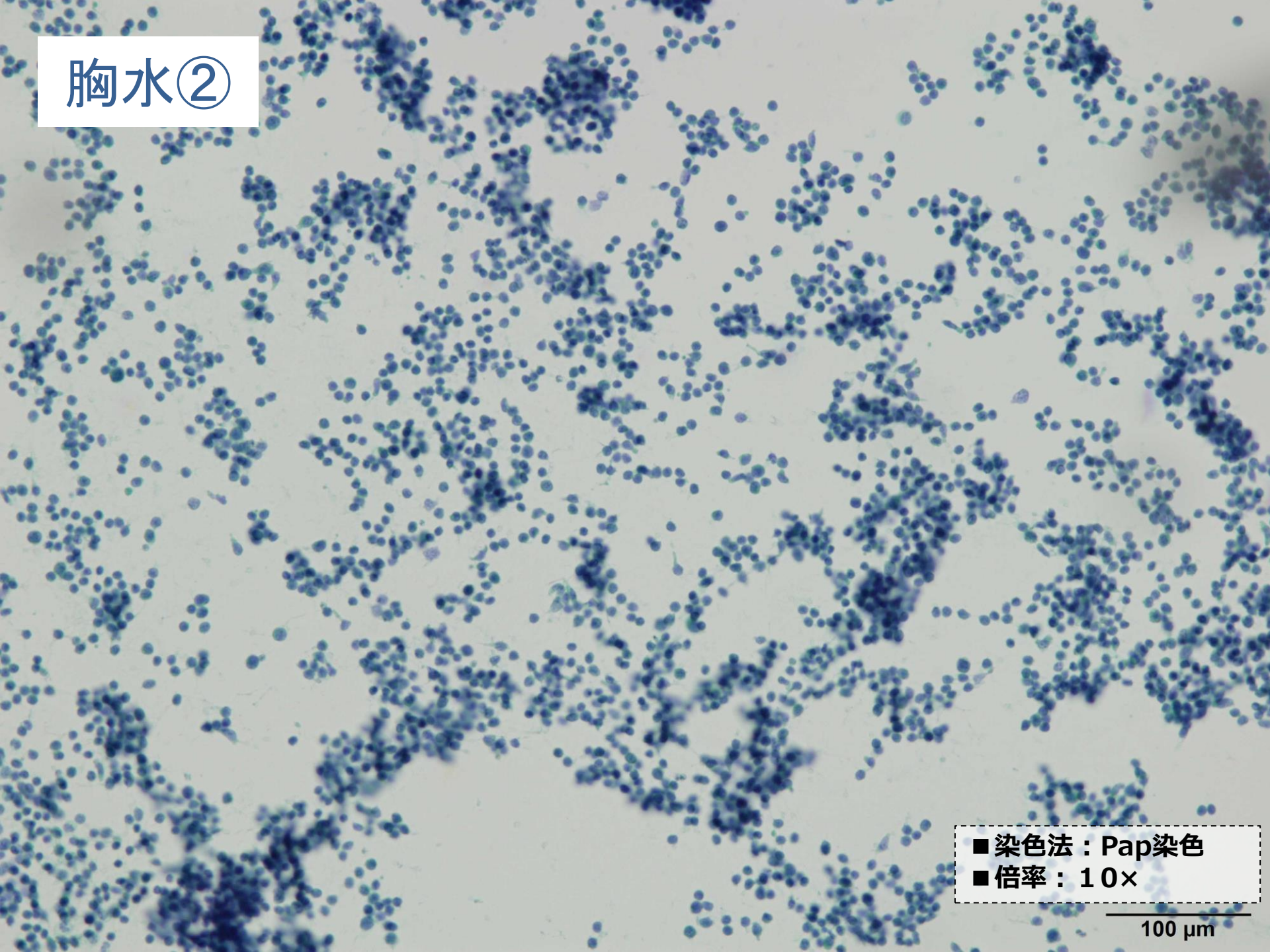
胸水①



■ 染色法：ギムザ染色
■ 倍率：40×

100 μ m

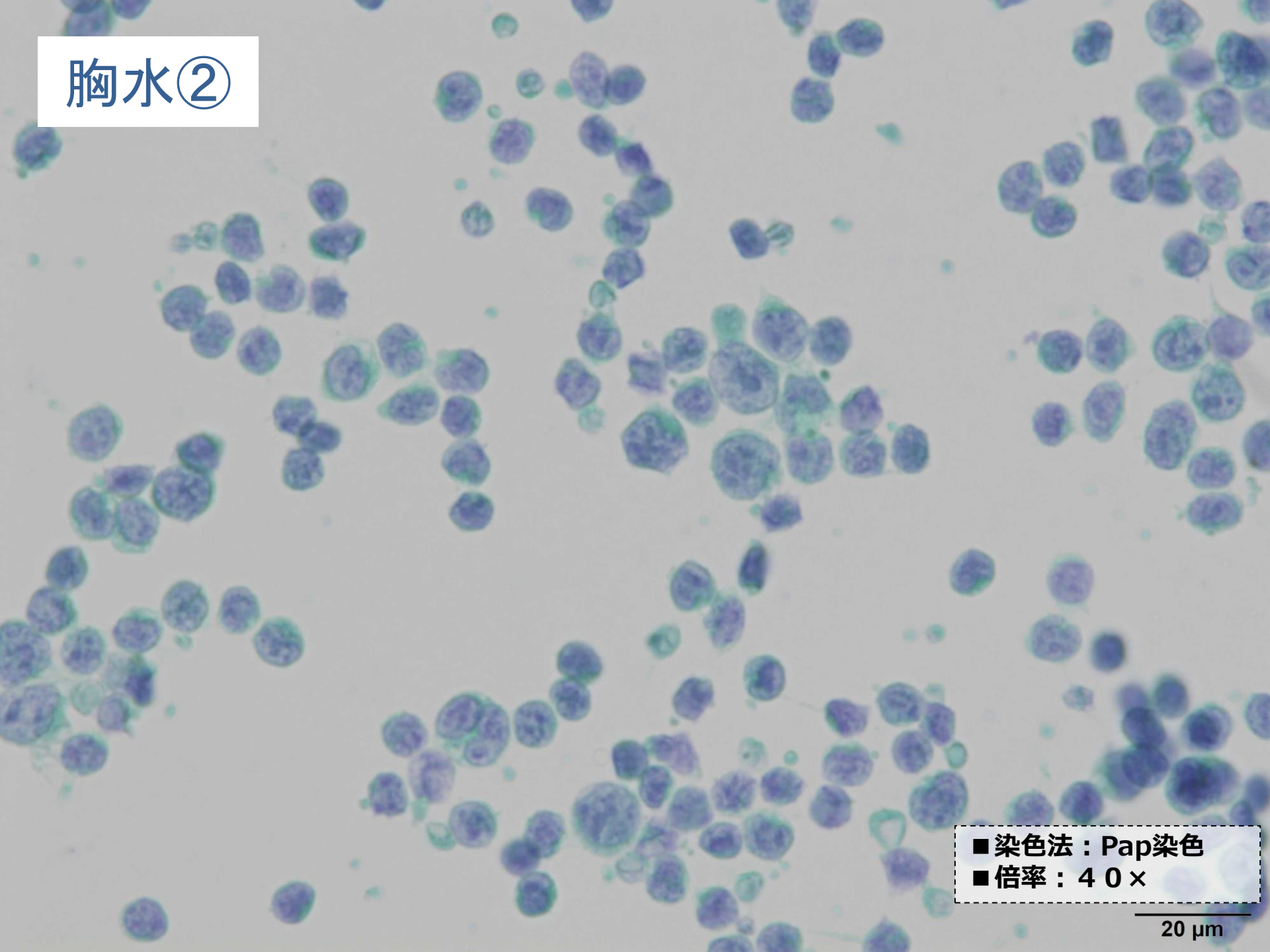
胸水②



■ 染色法：Pap染色
■ 倍率：10×

100 μm

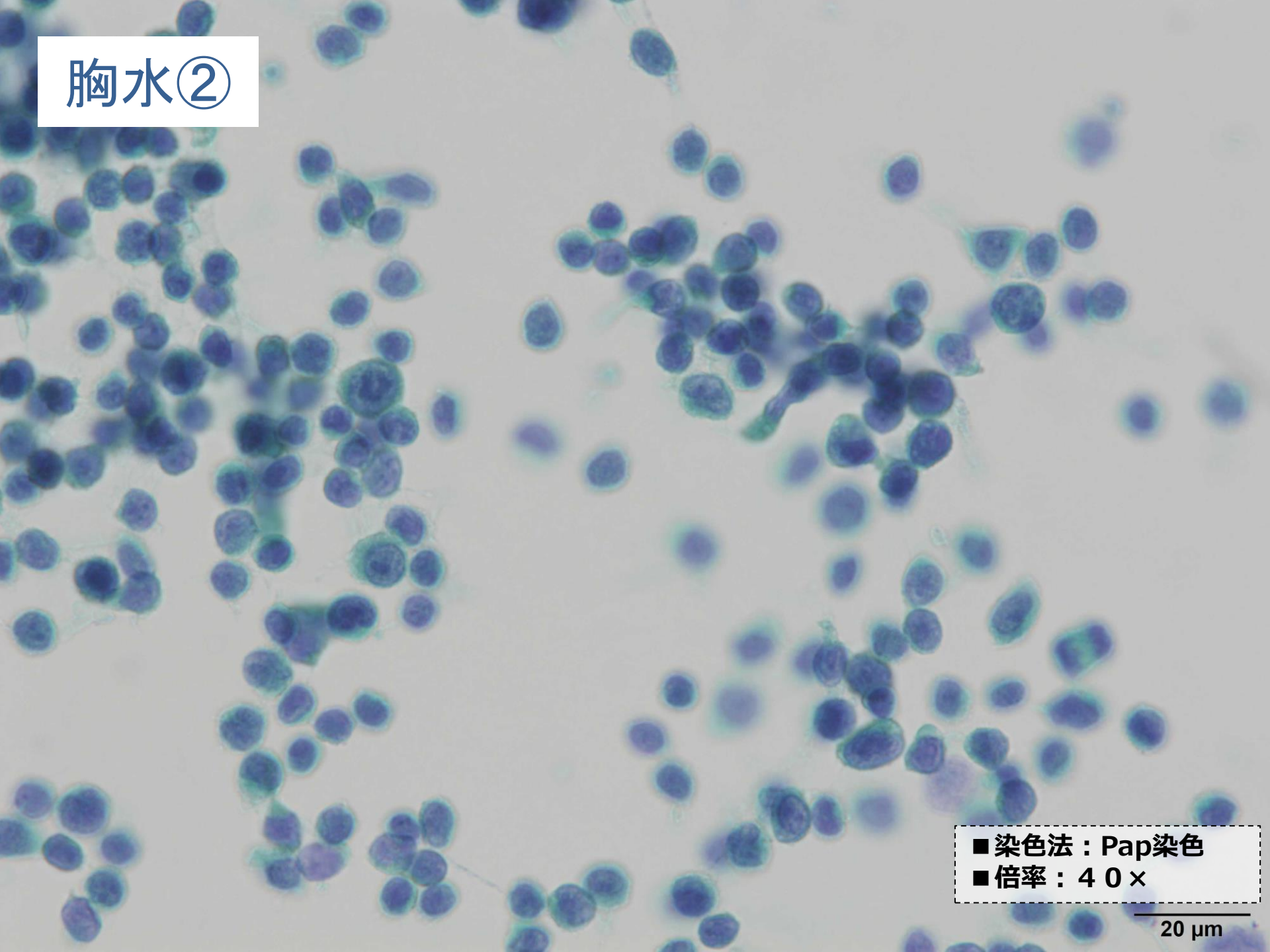
胸水②



■ 染色法：Pap染色
■ 倍率：40×

20 μm

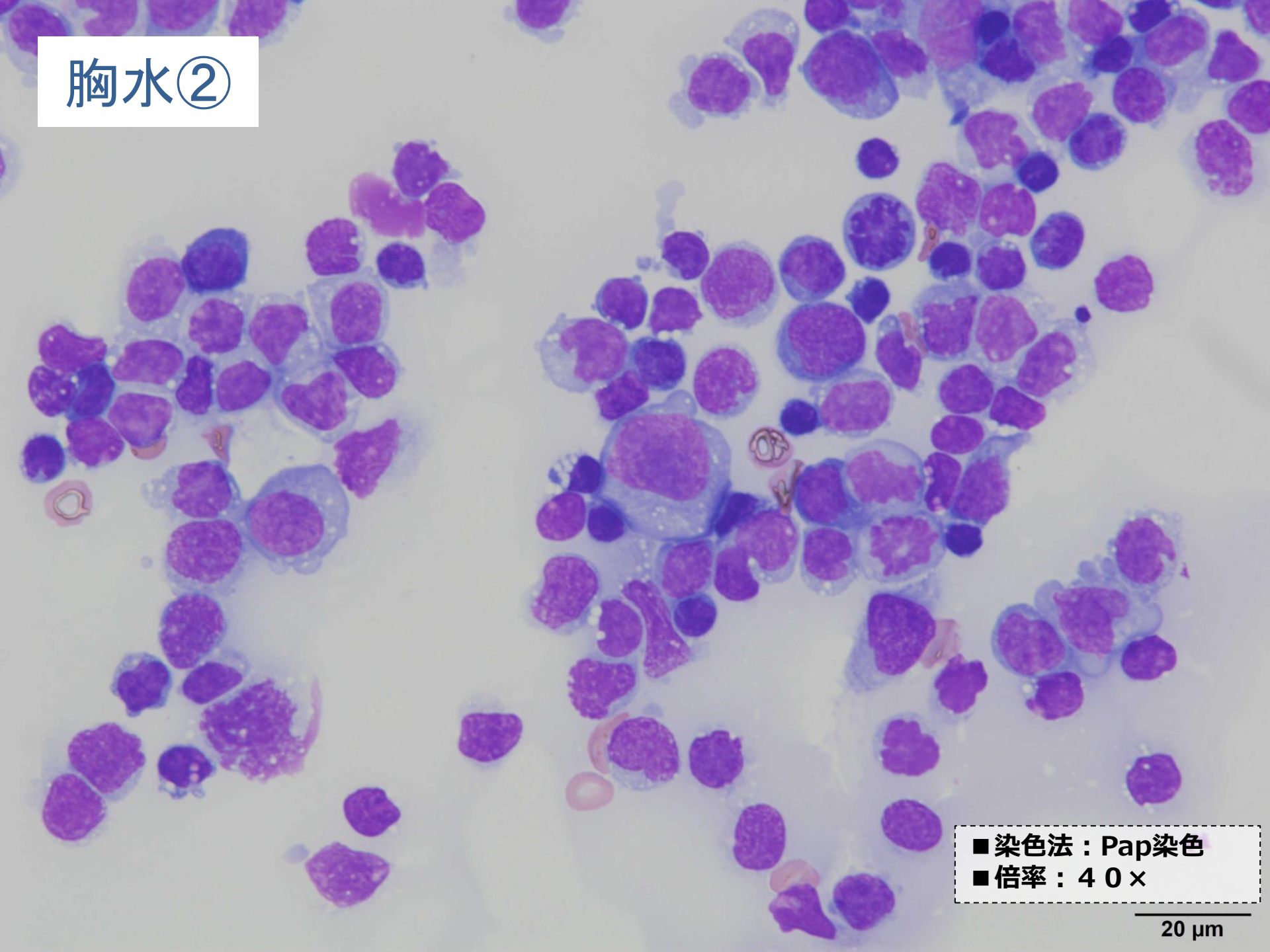
胸水②



■ 染色法：Pap染色
■ 倍率：40×

20 μm

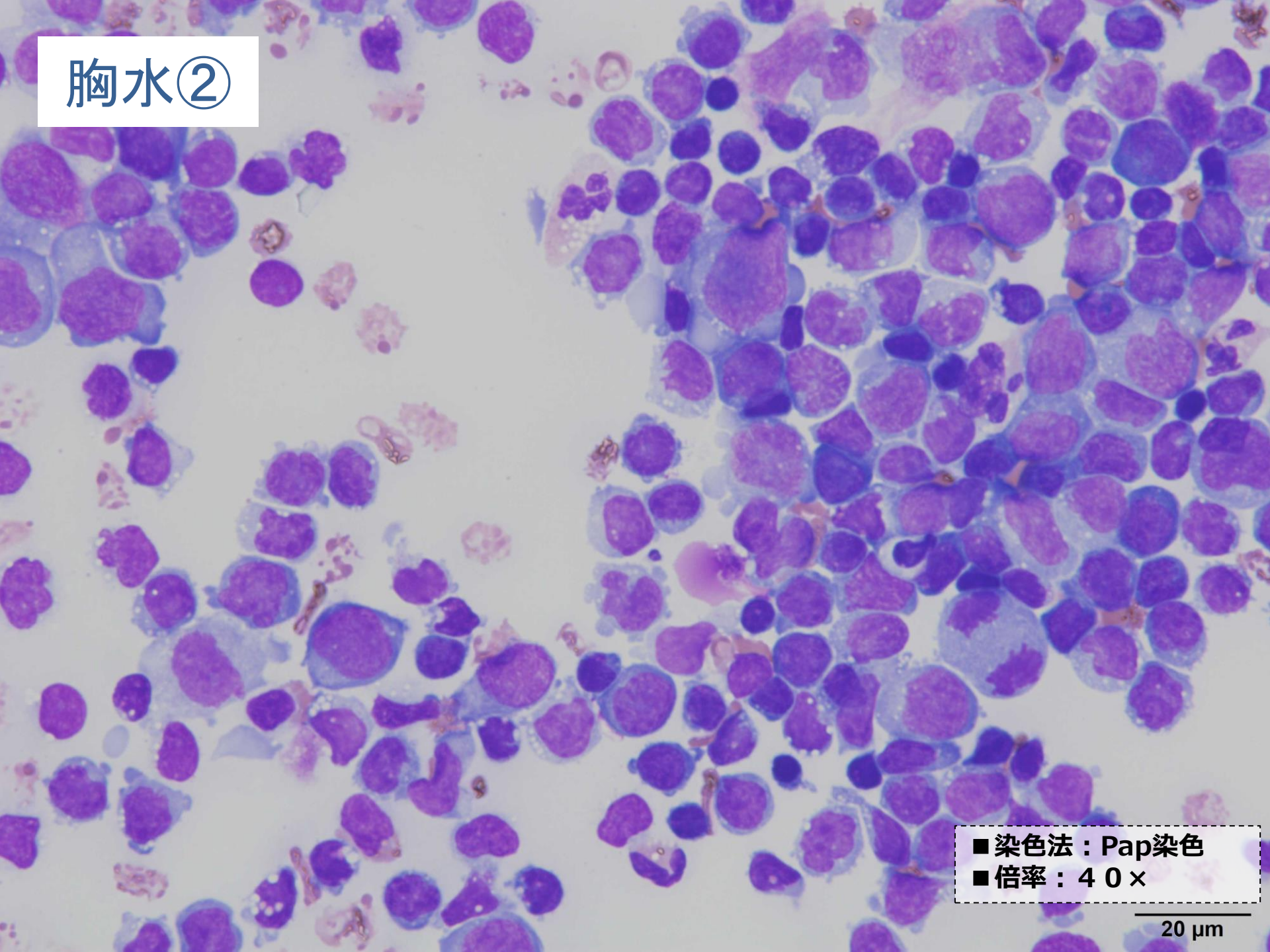
胸水②



■ 染色法：Pap染色
■ 倍率：40×

20 μm

胸水②



■ 染色法：Pap染色
■ 倍率：40×

20 μm

< 山梨 > 症例 3

【年齢・性別】 68歳代 男性

【検体・採取法】 穿刺吸引細胞診検体

【臨床情報】 甲状腺左葉下極に直径17mmの腫瘍

