

2023/9/16

第21回日本乳癌学会北海道地方会
教育セミナー(診断編)
バイオマーカー判定について

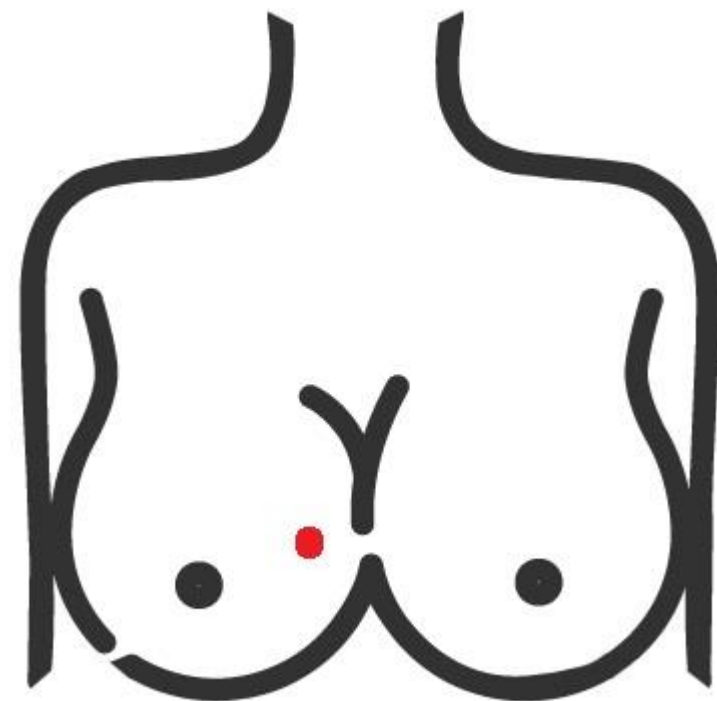
北海道がんセンター 乳腺外科
前田豪樹



Breast Surgery
Hokkaido Cancer Center

症例提示1

- 70歳代女性
- 右乳房に小さな腫瘍を自覚し前医受診
- 既往歴 高血圧, 糖尿病, 関節リウマチ
- 家族歴 父:胃癌, 父方祖父:胃癌, 父方祖母:胃癌, 父方おい:胃癌



出題内容

- Q1

マンモグラフィーの所見、カテゴリーは？

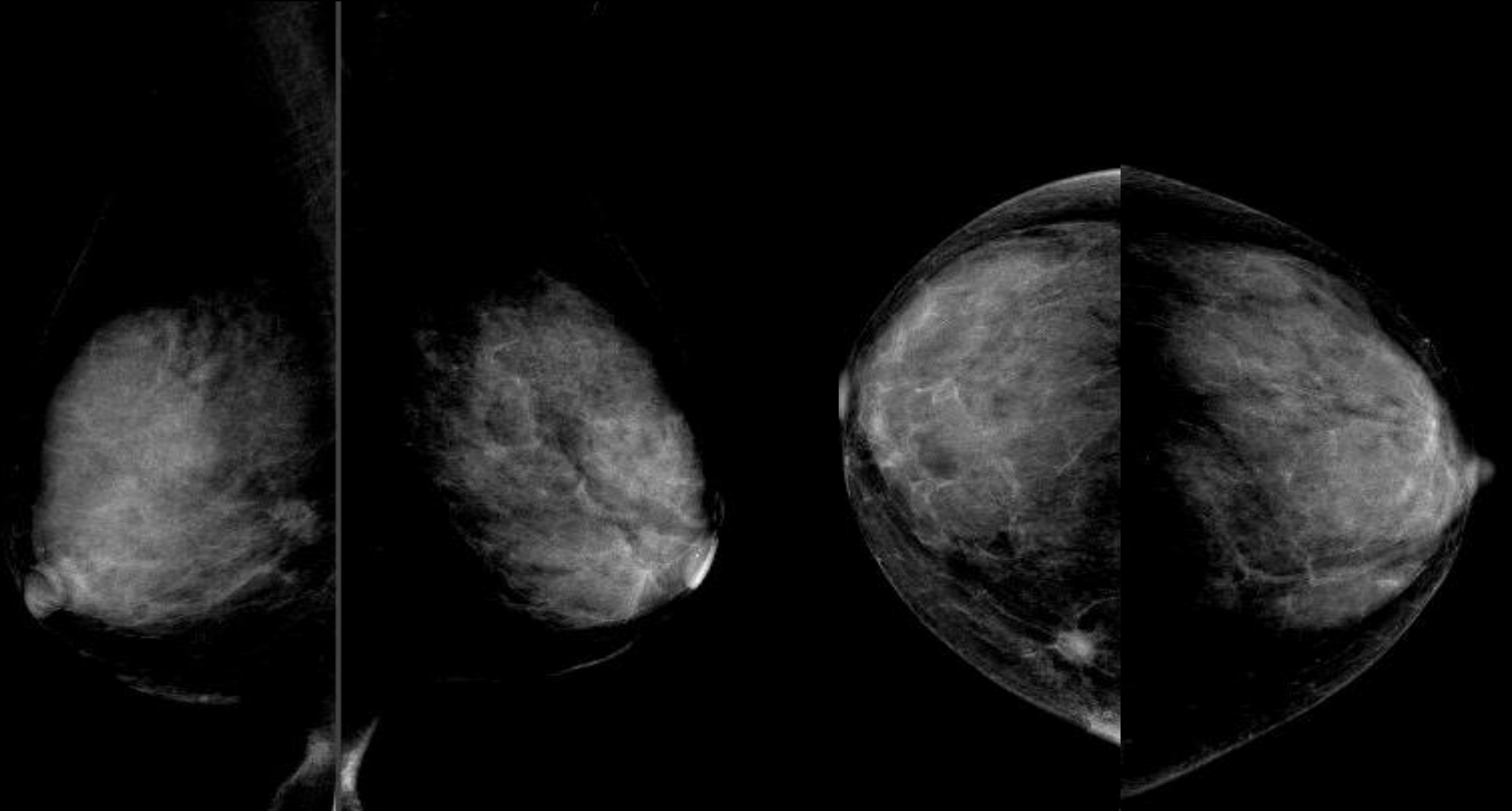
- Q2

乳房超音波検査の所見、カテゴリーは？

- Q3

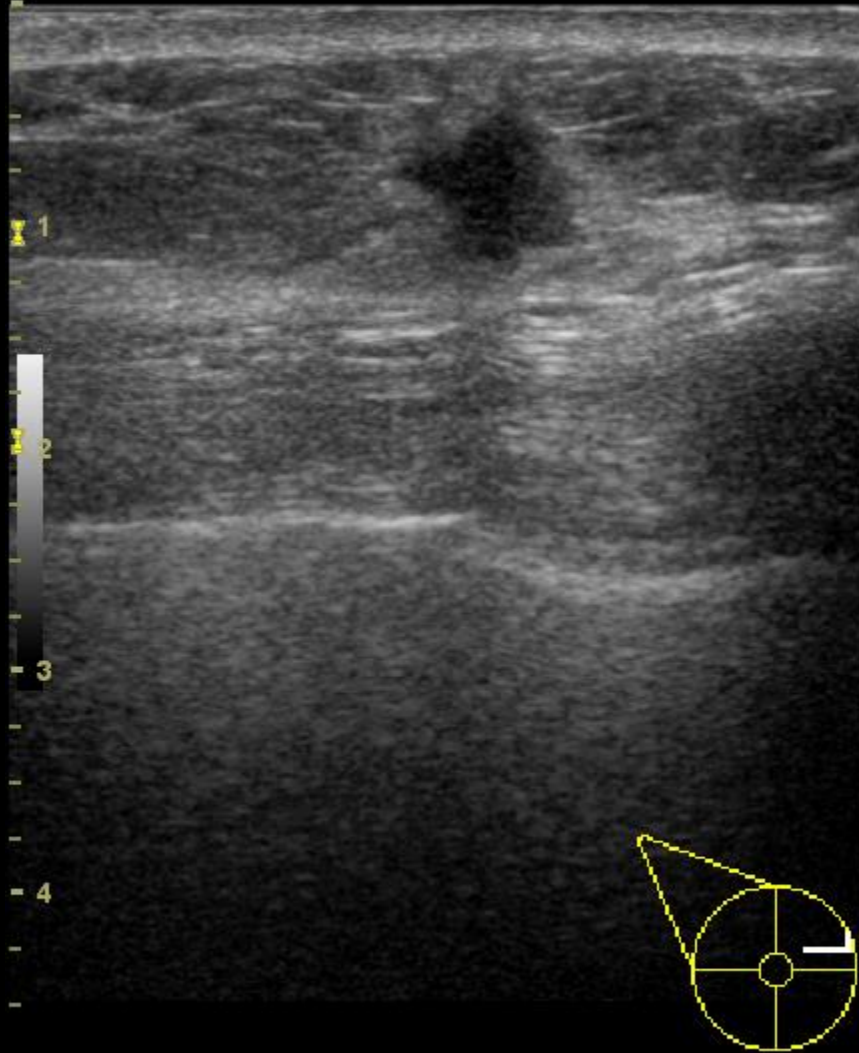
病変に対するアプローチは？

マンモグラフィ



超音波

FR 25
AO% 100



LOGIO
S/B

B	
Frq	11.0
Gn	36
S/A	1/3
Map	G/0
D	4.5
DR	69



出題内容 Oncotype DX

- Q4

手術先行し以下の病理結果でした。Oncotype DXに出検しますか？

症例①

71y Bp+SN

IDC, ER(40%), PgR(10%), HER2(0), Ki67(50%), 2.1cm, pN0, Ly0, NG2, HG2

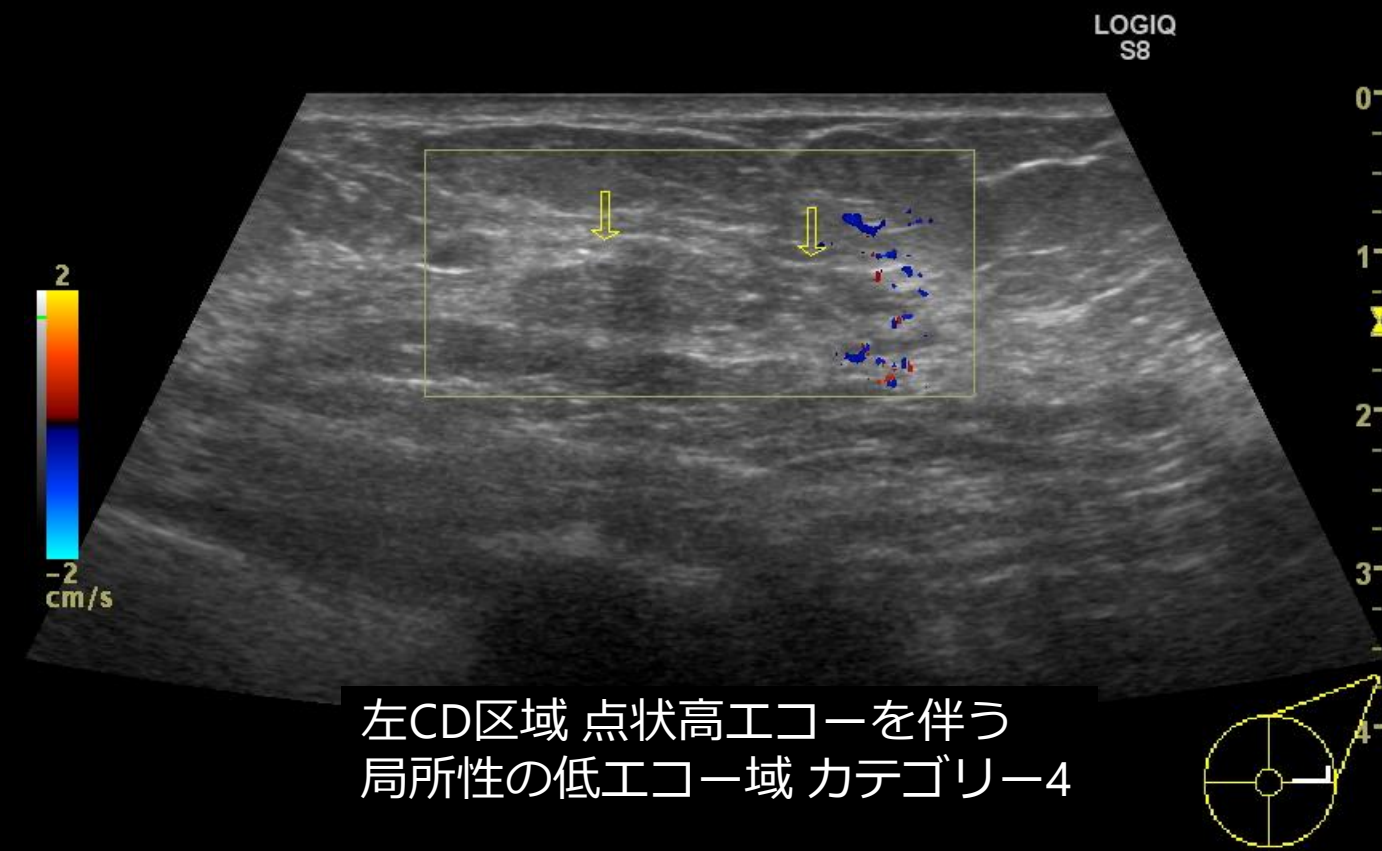
症例②

40y Bt+SN

IDC, ER(50%), PgR(90%), HER2(1+), Ki67(15%), 2.1cm, pN0, Ly0, NG3, HG3

症例提示2

- 70歳代女性
- 検診で石灰化所見を指摘され紹介
- 既往歴 左腎細胞癌術後 慢性心不全
- 家族歴 なし



出題内容

- 左石灰化病変に対しマンモグラフィガイド下生検を行いDCIS, ER(90%), PgR(80%), HER2(1+)との報告でした
- Q5
日常診療で非浸潤性乳管癌の核グレードやcomedo壊死の有無なども検討していますか？

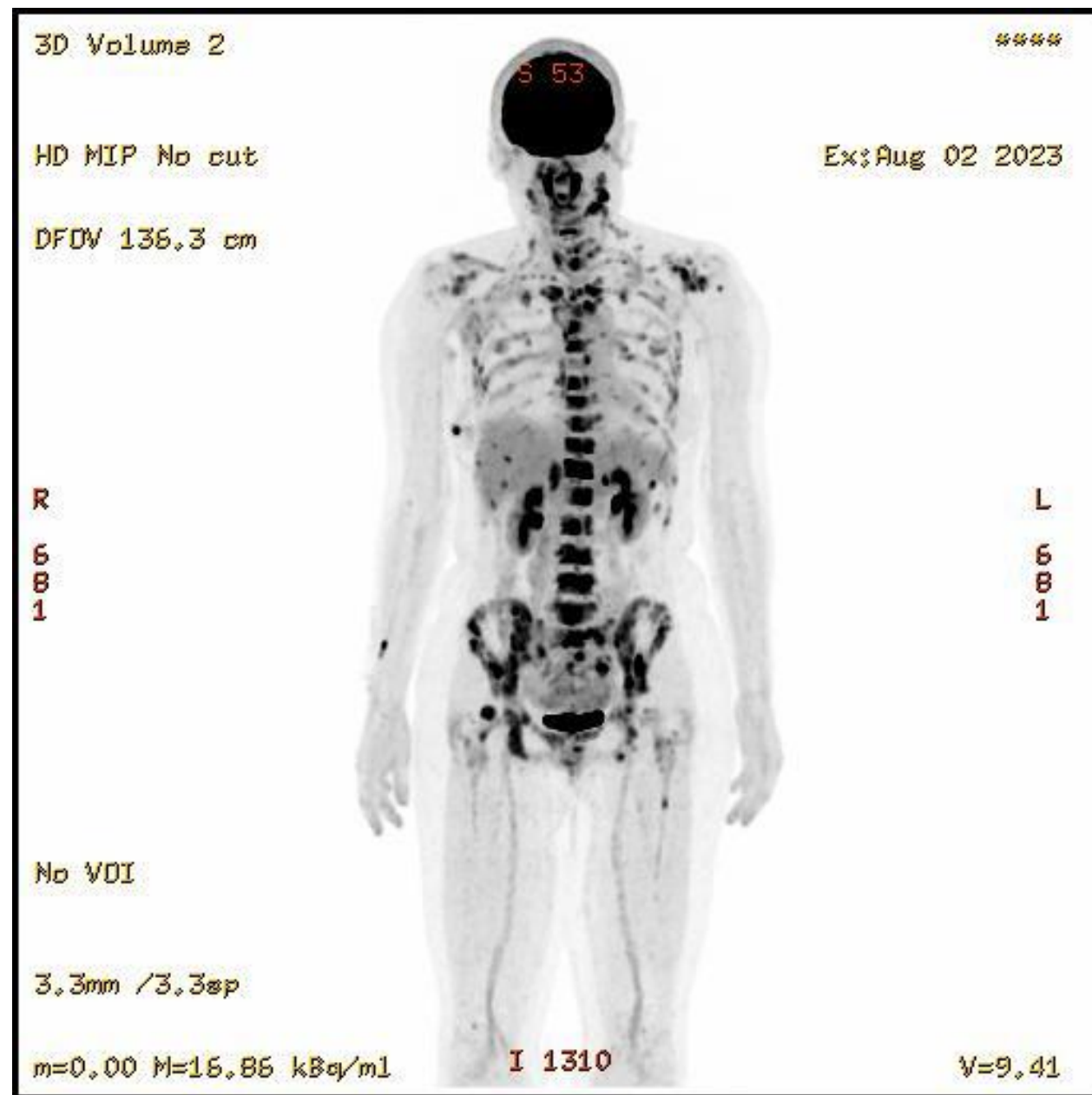
症例提示3

- 50歳代女性
- 右乳癌StageIV(骨・胃・副腎・リンパ節)の診断で紹介

原発巣の針生検結果

- IDC, ER-, PgR-,HER2 2+,
- PD-L1未検査

- 既往歴 なし
- 家族歴 なし



出題内容：HER2検査

- Q6

IHCスコア2+でISH法を追加した以下の結果は陽性？陰性？

- ①HER2/CEP17=2.14, HER平均コピー数=3.83
- ②HER2/CEP17=1.30, HER平均コピー数=6.02
- ③HER2/CEP17=1.89, HER平均コピー数=4.30

- Q7

自施設でHER2発現の体外診断用医薬品として現在何を使っていますか？

出題内容：PD-L1検査

- Q8

自施設でのPD-L1検査の概要を教えてください