



Thank You For The Regional Liaison

## 多職種による パス改訂の取り組み

一般財団法人永頼会 松山市民病院  
○岩本真由子 森本麻里 梅川由紀

## 当院紹介

- 稼働病床数 410床
  - ・一般病床 361床
  - ・ICU 6床
  - ・HCU 8床
  - ・地域包括ケア病床 35床
- 診療科 26診療科
- 入院基本料 10：1
- 平均病床稼働率 81%
- 平均在院日数 17.1日
- 平均入院患者数 332名/日 (2018年度実績)



## 当院のパス変遷

- 2009年 クリニカルパス委員会設立
- 2010年 クリニカルパス使用開始 (12科81種類)
- 2011年 パス研究会・学会へ参加
- 2014年4月 電子カルテ導入 (電子パスへ移行)
- 現在、12科88種類 (作成中19種)

## 目的

- 電子パス導入後、運用患者の個別性を考慮するためのパス改訂が行えていない
- 今回、腰椎椎弓切除パスに焦点を当て多職種による検証を行ったので報告する

**腰椎椎弓切除パス**

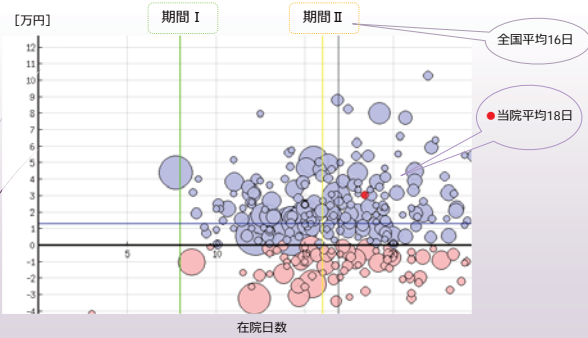
## 診断群分類

- 【期間】 2018年4月～2019年3月
- 【対象パス】 腰椎椎弓切除術
- 【対象疾患】 M4806 脊柱管狭窄症、M43\$ 脊椎すべり症
- 【診断群分類】 070343xx97x0xx
- 【点数設計】

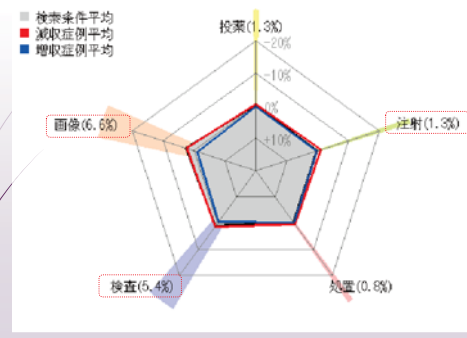
	入院期間Ⅰ	入院期間Ⅱ	入院期間Ⅲ
入院期間	1～8日	9～16日	17～30日
点数設計	2,389点	1,766点	1,501点

- ・ 症例数：11件
- ・ 一般病棟平均在院日数：18日 (術前2.6日)  
[その後地域包括ケア病棟 (4S)へ転棟]
- ・ DPC請求額平均：約145万円 (1症例あたり)
- ・ 出来高置き換え額平均：約141万円 (1症例あたり)
- ・ 包括出来高差額平均：約4万円 (1症例あたり)

### DPCベンチマーク (DPC分布) データ期間：2018年4月～2019年3月



### 現状のベンチマーク (収入因子) データ期間：2018年4月～2019年3月



### 在院日数について

- ▶ DPC→当院平均在院日数18日のため、16日に変更検討要
- ▶ PT→在院日数はパスを越えるため延長しても良いのではない
- ▶ 看護師→在院日数が長くても、看護処置やケアに問題はない
- ▶ 医師→リハビリでの在院日数延長が多く、パス変更の必要性なし



### 投薬について

パス	ステップ	投薬				パス以外				合計	条件付/個別	総合計
		パス				パス以外						
		追加	他科	小計	小計	追加	他科	小計	小計			
入院	0	0	0	0	10	1	11	11	11	1	0	12
入院	0	0	0	0	22	4	26	26	26	4	0	30
術前日	0	0	0	0	28	6	34	34	34	14	0	48
術前日	0	0	0	0	56	4	60	60	60	16	0	76
術前日	0	0	0	0	0	0	0	0	0	0	0	0
術前日	0	0	0	0	0	0	0	0	0	0	0	0
術前日	0	0	0	0	21	0	21	21	21	12	0	33
術前日	0	0	0	0	7	1	8	8	8	5	0	13
1日目	0	0	0	0	6	5	11	11	11	8	0	19
2日目	0	0	0	0	17	1	18	18	18	1	0	19
2日目	0	0	0	0	1	0	1	1	1	5	0	6
2日目	0	0	0	0	10	0	10	10	10	5	0	15
3～6日目	0	0	0	0	64	17	81	81	81	21	0	102
3～6日目	0	0	0	0	71	9	80	80	80	32	0	112
7日目	0	0	0	0	18	1	19	19	19	1	0	20
7日目	0	0	0	0	24	3	27	27	27	3	0	30
8日目	0	0	0	0	26	3	29	29	29	1	0	30
8日目	0	0	0	0	41	4	45	45	45	2	0	47
合計	0	0	0	0	422	59	481	481	481	131	0	612
総合計	0	0	0	0	422	59	481	481	481	131	0	612

### 注射・点滴について



ステップ	注射	パス				パス以外				合計	条件付/個別	総合計
		パス				パス以外						
		追加	他科	小計	小計	追加	他科	小計	小計			
入院	0	0	0	0	0	0	0	0	10	10	0	10
入院	0	0	0	0	0	14	2	16	0	0	0	16
術前日	0	0	0	0	0	76	4	80	0	0	0	80
術前日	0	0	0	0	0	57	1	58	2	1	3	61
術前日	0	0	0	0	0	0	0	0	0	0	0	0
術前日	0	0	0	0	0	0	0	0	0	0	0	0
術前日	0	0	0	0	0	0	0	0	0	0	0	0
術前日	0	0	0	0	0	0	0	0	0	0	0	0
術前日	0	0	0	0	0	0	0	0	0	0	0	0
1日目	0	0	0	0	0	35	2	37	1	0	0	38
2日目	0	0	0	0	0	61	11	72	0	0	0	72
2日目	0	0	0	0	0	60	6	66	0	0	0	66
2日目	0	0	0	0	0	42	0	42	5	0	0	47
3～6日目	0	0	0	0	0	78	6	84	7	0	0	91
3～6日目	0	0	0	0	0	53	0	53	0	0	0	53
7日目	0	0	0	0	0	13	2	15	1	0	0	16
7日目	0	0	0	0	0	8	0	8	0	0	0	8
8日目	0	0	0	0	0	0	0	0	0	0	0	0
8日目	0	0	0	0	0	10	0	10	2	0	0	12
合計	0	0	0	0	0	69	61	130	30	1	0	161
総合計	0	0	0	0	0	69	61	130	30	1	0	161

### 検査について



パス	ステップ	検査				パス以外				合計	条件付/個別	総合計
		パス				パス以外						
		追加	他科	小計	小計	追加	他科	小計	小計			
入院	0	0	0	0	17	0	17	17	17	0	0	17
入院	0	0	0	0	34	3	37	37	37	0	0	37
術前日	0	0	0	0	56	7	63	63	63	0	0	63
術前日	0	0	0	0	69	11	80	80	80	0	0	80
術前日	0	0	0	0	0	0	0	0	0	0	0	0
術前日	0	0	0	0	0	0	0	0	0	0	0	0
術前日	0	0	0	0	0	0	0	0	0	0	0	0
術前日	0	0	0	0	0	0	0	0	0	0	0	0
1日目	0	0	0	0	10	0	10	10	10	0	0	10
2日目	0	0	0	0	6	0	6	6	6	0	0	6
2日目	0	0	0	0	6	0	6	6	6	0	0	6
3～6日目	0	0	0	0	22	5	27	27	27	0	0	27
3～6日目	0	0	0	0	29	11	40	40	40	0	0	40
7日目	0	0	0	0	18	3	21	21	21	0	0	21
7日目	0	0	0	0	18	1	19	19	19	0	0	19
8日目	0	0	0	0	4	4	8	8	8	0	0	8
8日目	0	0	0	0	8	1	9	9	9	0	0	9
合計	0	0	0	0	393	52	435	435	435	0	0	435
総合計	0	0	0	0	393	52	435	435	435	0	0	435

## 処置について



バス	ステップ	処置						合計	条件付		個別	総合計	
		バス			バス以外				追加	削除			
		追加	削除	小計	追加	削除	小計						
入院	0	0	0	0	4	1	5	5	0	0	5		
入院	0	0	0	0	4	12	16	16	16	0	0	16	
術前日	0	0	0	0	2	64	66	66	66	0	0	66	
術前日	0	0	0	0	9	46	55	55	55	0	0	55	
術前	0	0	0	0	0	0	0	0	0	0	0	0	
術前	0	0	0	0	0	0	0	0	0	0	0	0	
術後	0	0	0	0	19	5	24	24	24	0	0	24	
術後	0	0	0	0	31	37	68	68	68	0	0	68	
1日目	0	0	0	0	0	0	0	0	0	0	0	0	
1日目	0	0	0	0	10	0	10	10	10	0	0	10	
2日目	0	0	0	0	21	8	29	29	29	0	0	29	
2日目	0	0	0	0	31	18	49	49	49	0	0	49	
3~6日目	0	0	0	0	27	13	40	40	40	0	0	40	
3~6日目	0	0	0	0	38	17	55	55	55	0	0	55	
7日目	0	0	0	0	21	7	28	28	28	0	0	28	
7日目	0	0	0	0	29	0	29	29	29	0	0	29	
8日目	0	0	0	0	5	1	6	6	6	0	0	6	
8日目	0	0	0	0	2	17	19	19	19	0	0	19	
合計	0	0	0	0	253	246	499	499	499	0	0	499	
総合計	0	0	0	0	253	246	499	499	499	0	0	499	

## 看護について



バス	ステップ	看護				バス以外				合計	条件付		個別	総合計
		バス		バス以外		追加	削除	追加	削除					
		追加	未実施	未入力	小計						追加	未実施		
入院	0	0	0	0	0	22	3	0	25	25	0	0	25	
入院	0	0	0	0	71	4	0	75	75	0	0	75		
術前日	0	10	0	10	22	8	0	30	40	0	0	40		
術前日	0	24	0	24	17	6	0	23	47	0	0	47		
術前	0	20	0	20	0	0	0	20	20	0	0	20		
術前	0	21	0	21	0	0	0	21	21	0	0	21		
術後	0	0	0	0	360	25	0	385	385	0	0	385		
術後	0	0	0	0	466	24	0	510	510	0	0	510		
1日目	0	1	0	1	71	20	0	91	92	0	0	92		
1日目	0	3	0	3	102	21	0	123	126	0	0	126		
2日目	0	1	0	1	20	12	0	32	33	0	0	33		
2日目	0	4	0	4	40	15	0	55	59	0	0	59		
3~6日目	0	16	0	16	30	38	0	68	84	0	0	84		
3~6日目	0	32	0	32	55	57	0	112	144	0	0	144		
7日目	0	17	0	17	9	0	0	22	38	0	0	38		
7日目	0	5	0	5	25	7	0	32	37	0	0	37		
8日目	0	16	0	16	15	15	0	28	44	0	0	44		
8日目	0	5	0	5	20	8	0	28	33	0	0	33		
合計	0	175	0	175	1367	272	0	1639	1814	0	0	1814		
総合計	0	175	0	175	1367	272	0	1639	1814	0	0	1814		

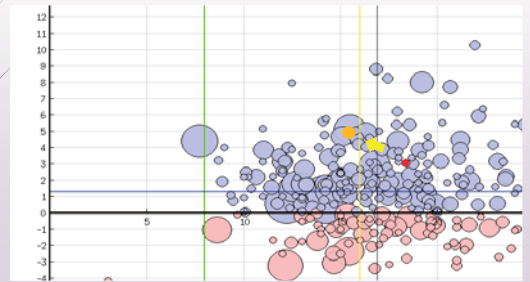
## リハビリについて

- ▶ PT → リハビリ依頼内容は詳細に指示入力されており、担当PTが計画に沿って実施し、退院前指導もできている
- ▶ 医師 → リハビリ内容に追加・変更なし
- ▶ DPC → 内容に問題なし



## 効果推測

- 修正バスの診療シュミレーション
- DPC/出来高差 4万円 → 5.8万円
- バス日数 8日 → 16日



## 結論

- ▶ バス改訂には多職種での取り組みが質の高い医療提供のため必要である
- ▶ 今回のバス検証で委員会メンバーのバス改訂への必要性や意欲向上に繋がった
- ▶ 今後も継続して多職種で取り組む必要があるが、改訂の体制見直しが今後の課題である



ご清聴ありがとうございました