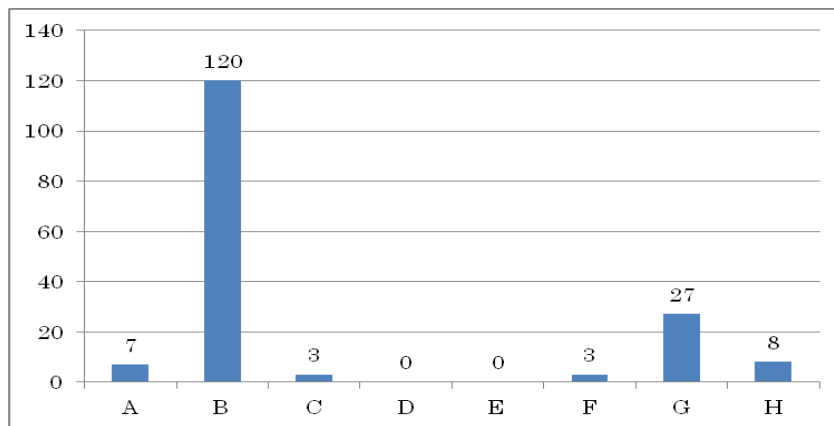


## 第9回愛媛クリニカルパス研究会 アンケート結果

アンケート回収：168枚

### 1. あなたの職種は？

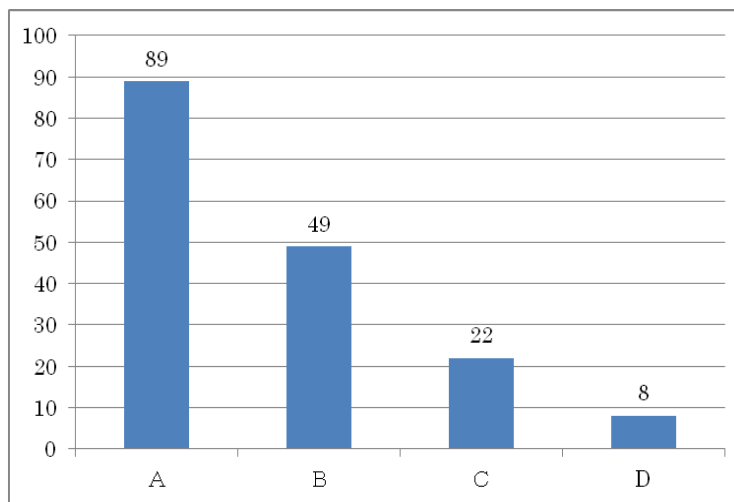
A	医師	7
B	看護師	120
C	薬剤師	3
D	栄養士	0
E	検査技師	0
F	理学療法士・ 作業療法士	3
G	事務職	27
H	その他	8



その他：ベンダ、助産師、メーカー②、医療情報技師、SE、富士通

### 2. 勤務されている地域は？

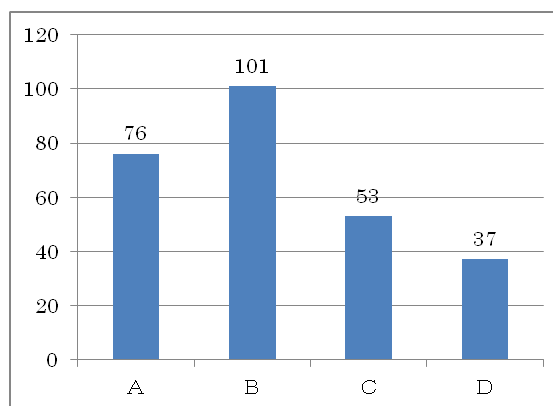
A	中予	89
B	東予	49
C	南予	22
D	その他	8



### 3. この研究会の内容で良かったもの（複数回答可）

A	一般演題	76
B	シンポジウム	101
C	特別講演	53
D	ポスターセッション	37

C：スミマセン時間の関係で  
聞けませんでした

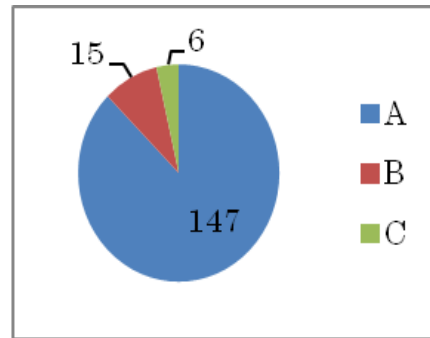


#### 4. 会の運営について

##### 1) 開催時期 (A:良かった B:悪かった)

A	良かった	147
B	悪かった	15
C	無回答	6

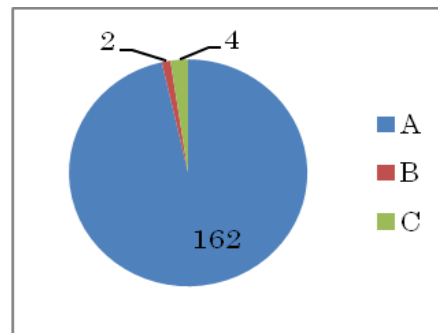
- ・盆と重なり混雑していた
- ・暑かったです。秋が良いです
- ・おぼん
- ・松山祭りとかさなった。
- ・お盆の時期をはずして欲しい・帰省と重なっていた
- ・お盆時期・夏休みと重なっていた・盆休み前で都合の悪い人が多い
- ・地域連携パスについて詳しく知りたかった頃だったため
- ・松山祭と同日であった。道後であり渋滞する・お盆前(暑い)・盆、オリンピックと重なっていた
- ・昼食後がよし。遠方の方が来られるのも考えると、明るい時間に解散できたほうがよい。



##### 2) 開催場所 (A:良かった B:悪かった)

A	良かった	162
B	悪かった	2
C	無回答	4

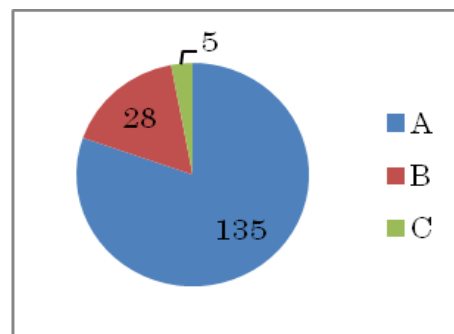
- ・近いため(良かった)
- ・もう少し会場内の温度を下げてほしかった。
- ・県内の方が集まり易い
- ・余裕のある会場で利便性もよい
- ・遠くからでもゆっくり来れる



##### 3) 開催時間 (A:良かった B:悪かった)

A	良かった	135
B	悪かった	28
C	無回答	5

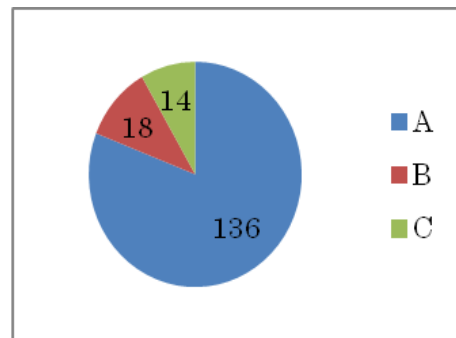
- ・お昼とかぶる(2名)・長かった
- ・帰りの時間もあり16時位までが良い
- ・遠方なので夕方遅くなることがつらい
- ・時間的に食事が摂れないので
- ・終了時間が遅すぎる
- ・17時くらいには終了してほしい・13時からの方がよい・午前中からがよかった
- ・内容を欲ばると終了時間が遅くなる。開始時間を考えるなど検討すべきである
- ・午後からだけで長い。これだけ長時間ならAM開始(10時とか9時開始)でお昼をはさめば良い
- ・日帰りでも可・日帰りしづらい・夜勤明けでも来れる・PM~でよかった
- ・シンポジウム時間不足・開始時間をもう少し早くして終了時間を早くして欲しい
- ・終了時間をもっと早くしてほしい・長すぎる・17時終了がさらによいと思います
- ・終了がもう少し早いほうが参加し易い(開始をもう少し早めても)



- ・盛りだくさんの内容にするのであればAMより開始し17時ぐらいには終了してほしい
- ・もう少し早めに始めて、終わりの時間を早めてほしい。
- ・明日も仕事なので午後は大変です
- ・ポスター展示を12時～にしたことで必要性のある人、ない人が自分の判断で参加時間を決めた。
- ・開始時間を午前からにし、終了時間を早めてほしい

#### 4) 会の進行 (A:良かった B:悪かった)

A 良かった 136  
 B 悪かった 18  
 C 無回答 14

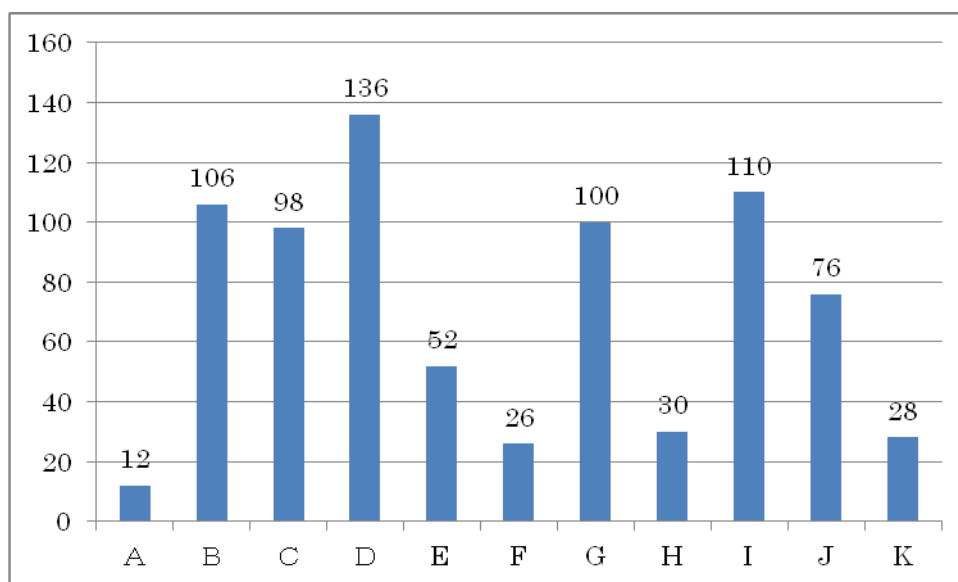


- ・時間通りじゃない・時間すぎている②
- ・時間配分・時間が長い②
- ・少々遅れが生じた・内容が多すぎる
- ・マイクや照明の調整が悪かった。
- ・定時に進めてほしい・シンポジウム時間不足・時間が延長した・時間が予定通りでなかった
- ・盛りだくさんのテーマの中で、核心をついた質問などから話をフォーカスされていた。
- ・時間が後におすことがあったので時間内でまとめてもらえれば良いと思いました
- ・予定通りに進めばもっとよかったですと思います。
- ・スムーズであったと思います

#### 5. 今後希望されるテーマは? (複数回答可)

- |                |                |
|----------------|----------------|
| A: クリニカルパス導入   | B: クリニカルパスの効果  |
| C: クリニカルパスと記録  | D: クリニカルパスの電子化 |
| E: 患者適応型パスについて | F: アウトカム志向型パス  |
| G: 地域連携パス      | H: ベンチマーク      |
| I: バリエーション     | J: DPC対応型パス    |
| K: リスクマネジメント   |                |

A	B	C	D	E	F	G	H	I	J	K
12	106	98	136	52	26	100	30	110	76	28



## その他

- ・クリニカルパス活用のメリット、
- ・クリニカルパス作成・活用における医師のリーダーシップと医師への働きかけ
- ・本当にクリニカルパスは必要か？
- ・レジメンとパスの共存はどうあるべきか？
- ・共通化、標準化の動向
- ・日本クリニカルパス学会とのリンク、動向
- ・Dの場合の問題解決
- ・バリエーション分析からのパスの修正

## 6. その他、ご意見・ご要望

- ・御指導ありがとうございました。今後の活動への参考にさせていただきます。
- ・マイクの使用がうまくできず、聞きづらい場面が多かった。
- ・「電子化」についてのシンポジウムなどとても良かった。
- ・シンポジウムはよくわかりませんでした。
- ・終了時間は守ってほしいと思いました。
- ・シンポジウムは他病院の電子カルテパスを発表をされても・・・今後活用や参考にはなりません（演題時間が長い）。女性演題者とかマイクの声が入らずに聴き取りにくい演題もありました。マイクの位置をなおす事ありませんでした・・・。参加者が聴きやすい環境を整える事も必要かと思えます。
- ・シンポジウムスライド内容の資料があると良かった。
- ・シンポジウムのNECの説明が長くわかりにくかった。もっと理解している人の説明がよかったと思うし、声がとりにくく何を説明しているかわからなかったのが残念です。
- ・健康食品のサンプルがあって良かった。
- ・夏にある大きな会場ではよく空調が強かったりするけど、ちょうど良くエコでよかったと思う。お疲れ様でした。
- ・ポスターセッションは1時間が長いので担当者が疲れてしまう。展示ポスターも少ないので12時～。セッションは12:30～でいいのではと思う。

- ・シンポジウムの内容は濃厚でよかったが、発表者が多く時間延長していたので時間設定を考えた方がよいと思う。今回のシンポジウムだけを企画したのでもよかったと思う。
- ・電子パスの情報がいろいろあり有用であった。質問が限られているのでポスターセッションの演者の拘束時間が長かつらい。内容がもりだくさんすぎて時間がオーバーして疲れた。
- ・最新の話を引きけるのは良いのですが電子カルテ前提のテーマは電子カルテ未導入の施設にはつらいものもあります。だんだん引き離されていく感じがする施設はどうしたらいいのでしょうか。
- ・特別講演大変興味深かったです。同感です。
- ・南予なので午後からの研究会はつらいです。午前中からの研究会を希望したいです
- ・クリニカルパスの組み合わせは可能か Ex 経過途中で合併した場合
- ・TPP についてはおかしいと思っていましたが、自分でもう少し勉強してみます。
- ・ご苦労様でした。勉強になりました。特に当院では電子パス導入まだなので役立ちました。
- ・最後の講演がとても役に立った。保険入るのやめます。
- ・マイクの使い方なのか声が聞きづらいところがあった。
- ・ハイレベルな話だったのですが勉強になりました。