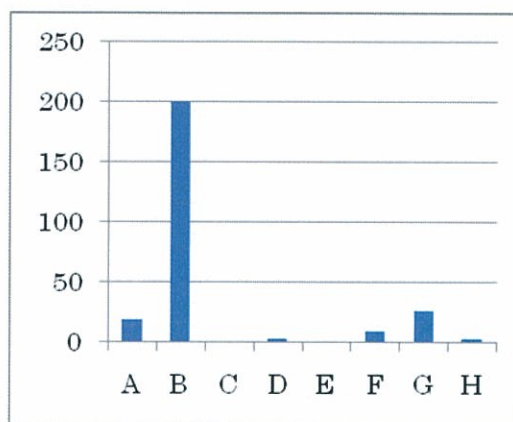


## 第8回愛媛クリニカルパス研究会 アンケート結果

アンケート回収：262名

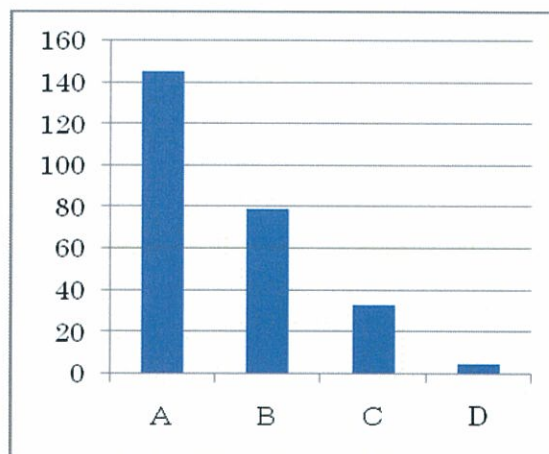
1. あなたの職種は？

A	医師	19
B	看護師	200
C	薬剤師	1
D	栄養士	3
E	検査技師	0
F	理学療法士・ 作業療法士	9
G	事務職	27
H	その他	3



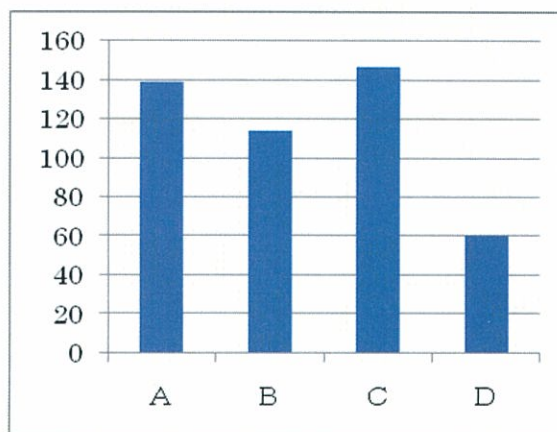
2. 勤務されている地域は？

A	中予	145
B	東予	79
C	南予	33
D	その他	5



3. この研究会の内容で良かったもの（複数回答可）

A	一般演題	139
B	シンポジウム	114
C	特別講演	147
D	ポスターセッション	60

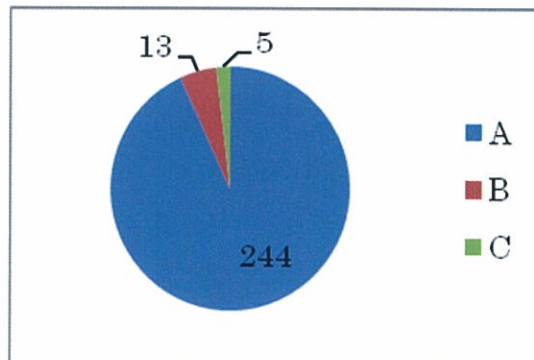


#### 4. 会の運営について

##### 1) 開催時期 (A :良かった B :悪かった)

A	良かった	244
B	悪かった	13
C	無回答	5

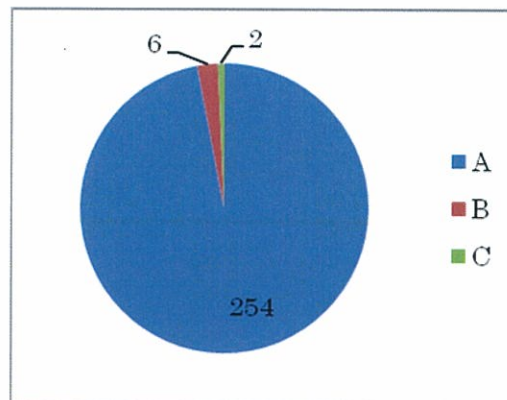
- ・3連休初日 (3名)
- ・5月頃がよいのでは
- ・もう少し春先で (2名)
- ・学会開催が多いから無理かもしれないが秋頃にしてほしい。
- ・研修会の重なる時期であるから
- ・パス導入中の病院が多いので多院のパスの参考にできる。
- ・4月 or5月などの時期の方が、今後の取り組みが早くなる
- ・あつい
- ・中旬だったので (良かった)
- ・道が混んでいた



##### 2) 開催場所 (A :良かった B :悪かった)

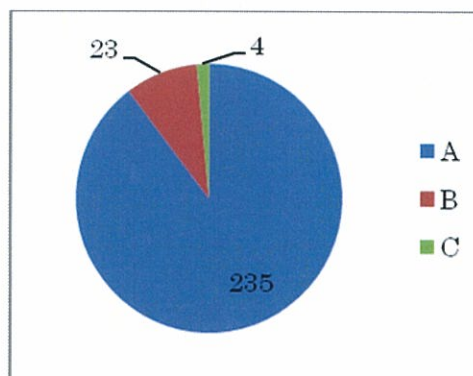
A	良かった	254
B	悪かった	6
C	無回答	2

- ・駐車場がない (無料の)
- ・交通の便が良い (3名)
- ・駐車場に困らない
- ・駐車しやすい所
- ・広くてよかった
- ・全体が広すぎる (スライドが見ずらかった)
- ・駐車場にお金がかかる。いっぱいだった
- ・見えにくい、座席が悪い、駐車場が高い
- ・近いので



##### 3) 開催時間 (A :良かった B :悪かった)

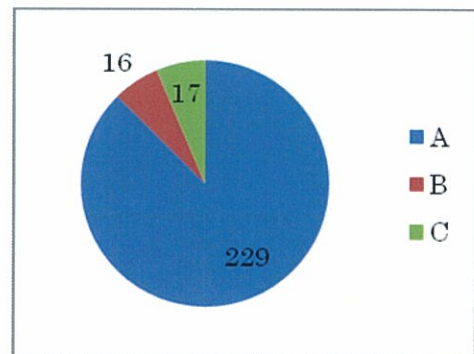
A	良かった	235
B	悪かった	23
C	無回答	4



- ・長い (2名)。
- ・午前が良い (4名)
- ・午前中からの方が時間が有効に使えた
- ・遠距離なので午前中にしてほしかった。
- ・午前中開始で夕方前に終わる方が良い (2名)
- ・もう少し早くても良いと思う
- ・開始時間が中途半端
- ・12時から早すぎる。
- ・もう少し遅めの時間にしてほしい (7名)
- ・もう少し内容が濃くなればいいですが。
- ・PM~なのでゆっくり来れる (2名)
- ・開始時間が遅かった
- ・夜勤あけで参加できる時間であった
- ・ポスター展示の時間を拡大してほしい

#### 4) 会の進行 (A : 良かった B : 悪かった)

A	良かった	229
B	悪かった	16
C	無回答	17



- ・マイクの音量調整 (11名)
- ・休憩時間がやや長い (5名)
- ・大体時間通りであった (3名)
- ・演題毎に質疑応答してわかりやすかった
- ・進行が早かったから繰り上げて進めて欲しかった
- ・一般演題：座長はフロアーから質問のない場合一言くらいコメント、質問を述べらる程度には準備をしたら如何でしょうか？  
シンポジウム：ある程度ディスカッションの項目を事前に決めて進行してもらえれば聴いている方はわかりやすい。
- ・ポスター展示をしている人がポスターのそばにいないので質問ができなかった

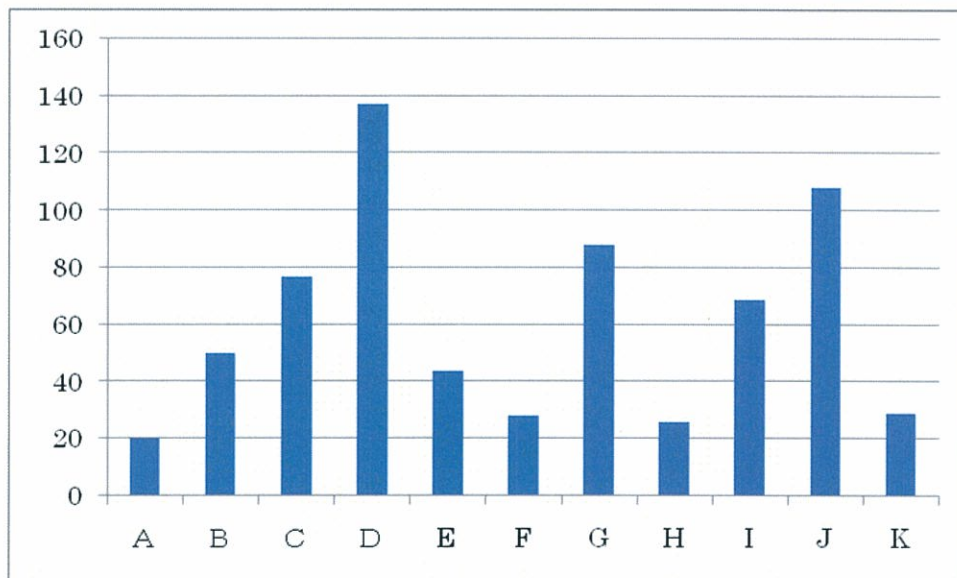
#### 5. 今後希望されるテーマは？ (複数回答可)

- |                 |                 |
|-----------------|-----------------|
| A : クリニカルパス導入   | B : クリニカルパスの効果  |
| C : クリニカルパスと記録  | D : クリニカルパスの電子化 |
| E : 患者適応型パスについて | F : アウトカム志向型パス  |
| G : 地域連携パス      | H : ベンチマーク      |
| I : バリエーション     | J : D P C 対応型パス |
| K : リスクマネジメント   |                 |

## その他

- ・ クリニカルパス活用のメリット、
- ・ クリニカルパス作成・活用における医師のリーダーシップと医師への働きかけ
- ・ 本当にクリニカルパスは必要か？
- ・ レジメンとパスの共存はどうあるべきか？

A	B	C	D	E	F	G	H	I	J	K
20	50	77	137	44	28	88	26	69	108	29



## 6. その他、ご意見・ご要望

- ・ 御指導ありがとうございました。今後の活動への参考にさせていただきます。
- ・ 会場が寒かった (5名)
- ・ 月始、月終でなく月中が医事課のものは参加しやすいので各職種が参加しやすい日程をお願いします。
- ・ パス展示フロアの照明がなく、暗かったので見えづらかった。
- ・ 16:00 までにしてもらえたらと思います。12:30~16:00 ではむりでしょうか？ポスターはその前でよいです。
- ・ マイク調整・照明調整が少し残念だった
- ・ 発表・進行についてはよかった。
- ・ 現状報告が多かったのもう少し勉強になる内容があればよかったです。例えば～にしたらうまく活用できますよとか。愛媛だけじゃなく今の日本の医療会ではこんな動きがありますよとか。今後役に立てるものを。

- ・会場がゆったりとしていて、スペース的にも圧迫感がなくてよかった。
- ・お金をかけず、きちんと治す、医療従事者として心にとめ頑張りたい。
- ・休憩時間が15分とは少しながく感じました。5分程にして、もう少し早く終わるようにしてほしい
- ・健康食品の試食ができて良かったです。もっと種類があれば・・・。
- ・パス作成にあたって医師の参加が少ない。医師が積極的に参加し作成した症例を聞きたいです。
- ・当院でも医師より多数のクリニカルパス作成の要望がありますが（日めくりクリパス）パス委員会に提出するには沢山の是正が必要となる為、大変な作業になります。仮パスとして未承認のまま、指示医の承諾を得て使用しています。パス様式を変更して作成していただけたらと思うのが本音です。
- ・緊急入院パスについて全国的にはどのような症例があるか知りたい。
- ・単なる各施設のパス紹介だけの様で、「パス研究会」の内容としては・・・。
- ・大塚製薬の提供品（ポカリ etc.）が嬉しかった。
- ・休憩時間を短くして終了時間は早い方が良いと思います（5分程度でよいと思います）座長の方は出来れば複数の質問を用意されていた方が良いのではないのでしょうか？
- ・特別講演が良かったです。
- ・特別講演の副島先生のお話しがとても刺激になって考え深かったです。
- ・開催時期が毎年7月になっているが春や秋の気候の良い時期にしたら良いのでは？夏場はなるべくさけてほしい。はっきり言って暑いです！！
- ・朝からにしてお昼に特別講演を入れてランチョンセミナーにするとか！！
- ・これからが大変だ
- ・電子カルテとクリニカルパス
- ・いろんなパスがあり参考になりました。様々な問題点がありましたが、共通する問題点がとても多いことにおどろきました。