

第7回 愛媛クリニカルパス研究会

# 地域医療におけるクリニカルパスとは

(DPCをふまえた胃部分切除のパス作成を試みて)

平成21年7月11日

医療法人 住友別子病院

佐伯千加

# はじめに

外科手術の3種類のオールインパスと10種類のオーバービューパスを使用しています。

術後の経過や入院期間にばらつきのあるため、オールインパスに出来ていない、胃部分切除術を、DPCを見据えたオールインパスに変更するため、取り組みましたのでその経過と内容について発表いたします。

# 現状分析

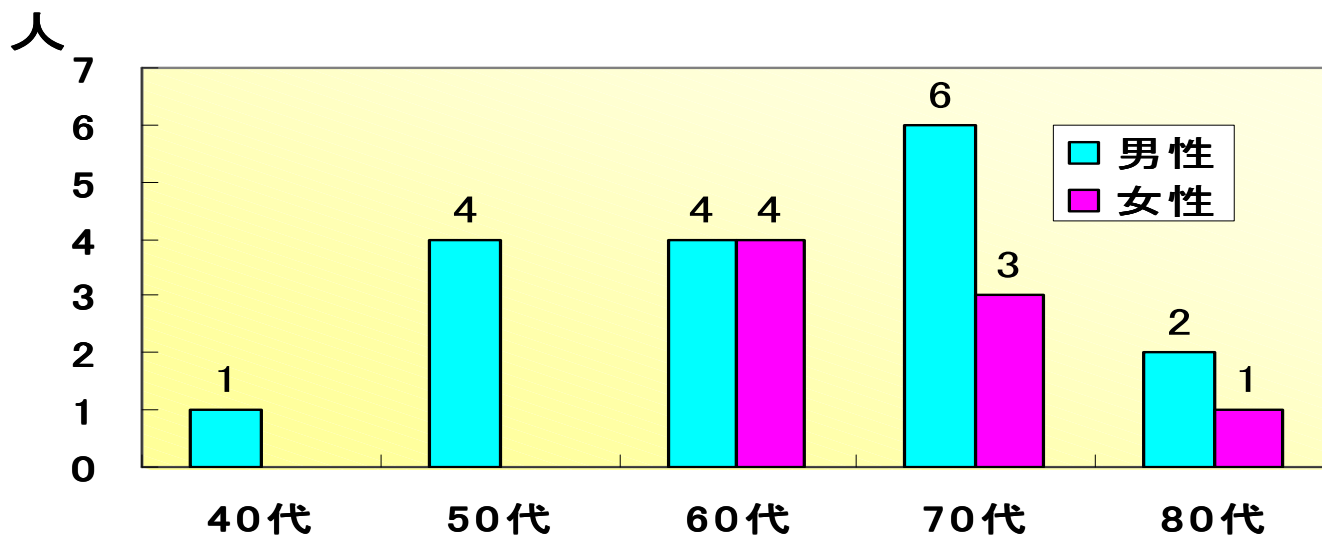
期間 H19年1月1日～12月31日

対象症例

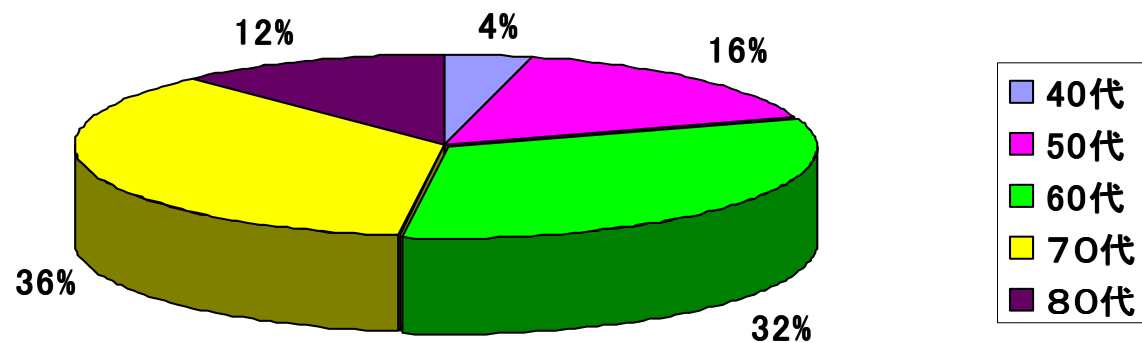
オーバービューパスを使用した胃部分切除のOP件数は25例

- 主治医がオーバービューパス使用と判断した症例
- バリエーションが発生した症例は除外した

# 対象患者の性別と年齢構成



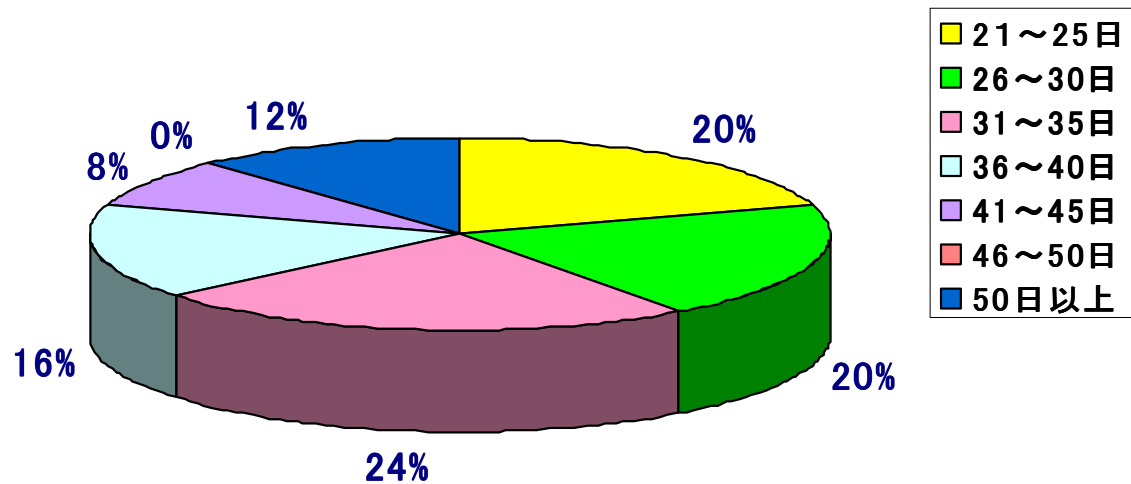
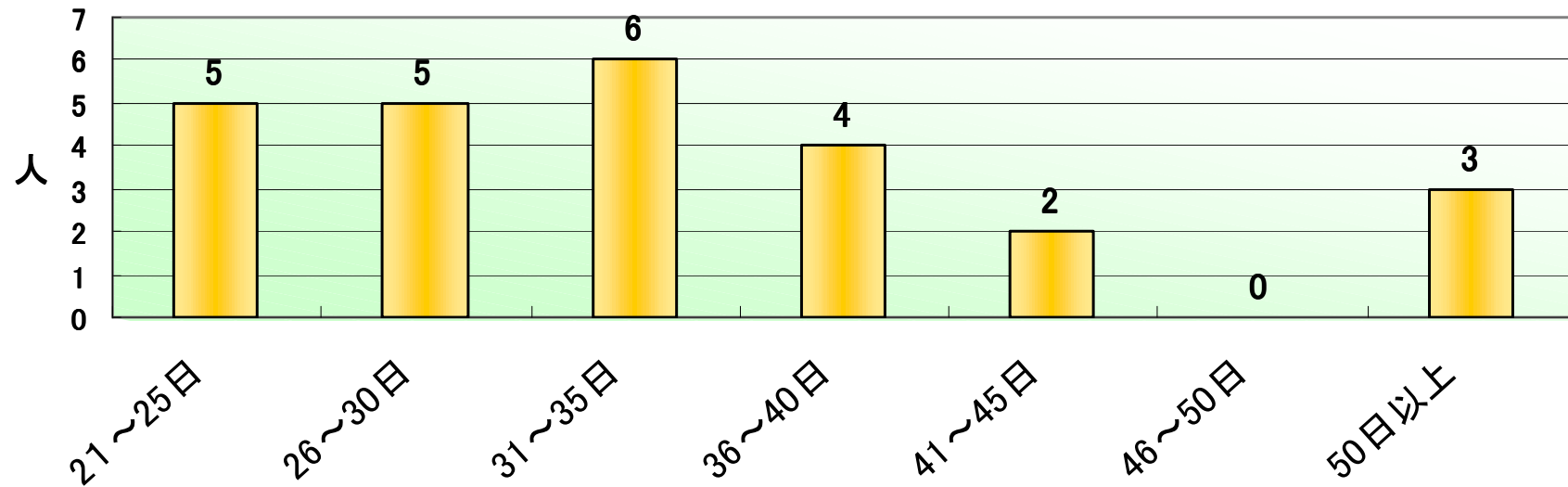
男性人数  
17名  
女性人数  
8名



年代別人数

平均年齢: 68.9歳

# 患者の総入院期間

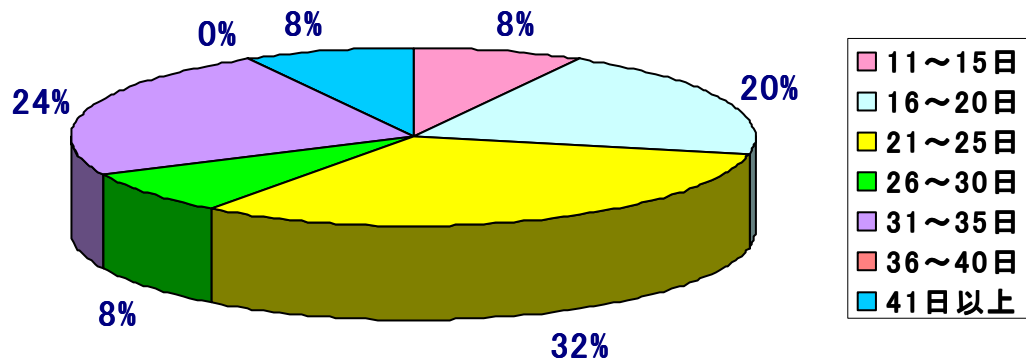
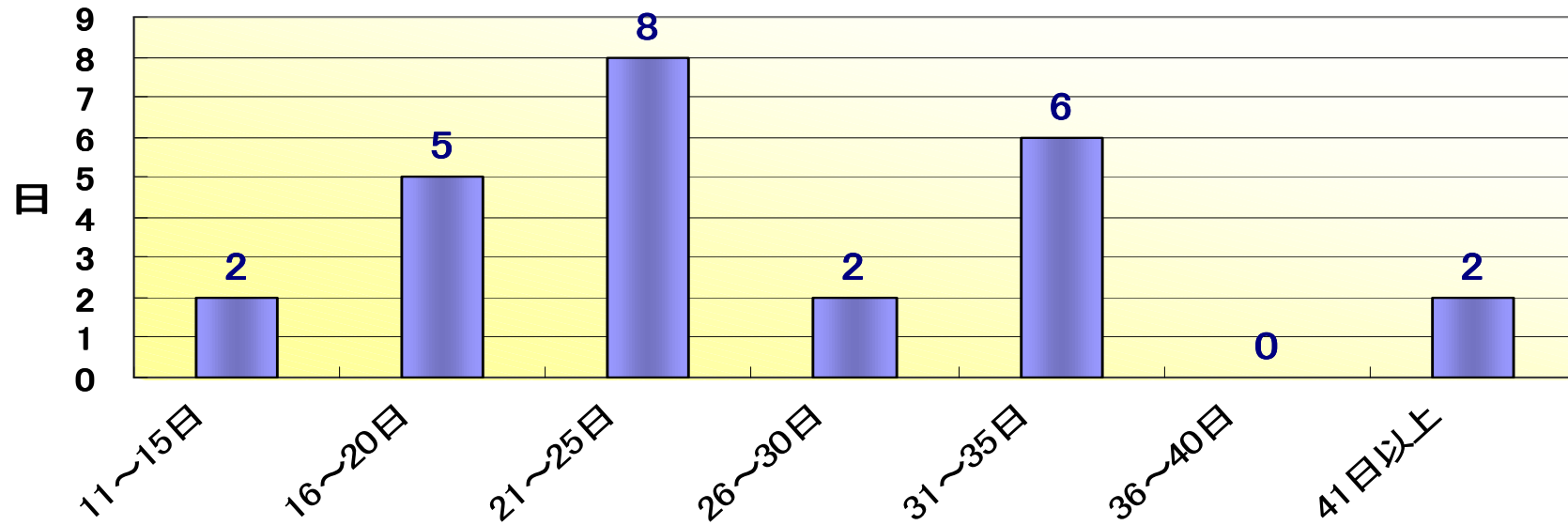


対象者: 25名

平均入院期間

: 34.2日

# 術後の入院期間



対象者: 25名

手術後

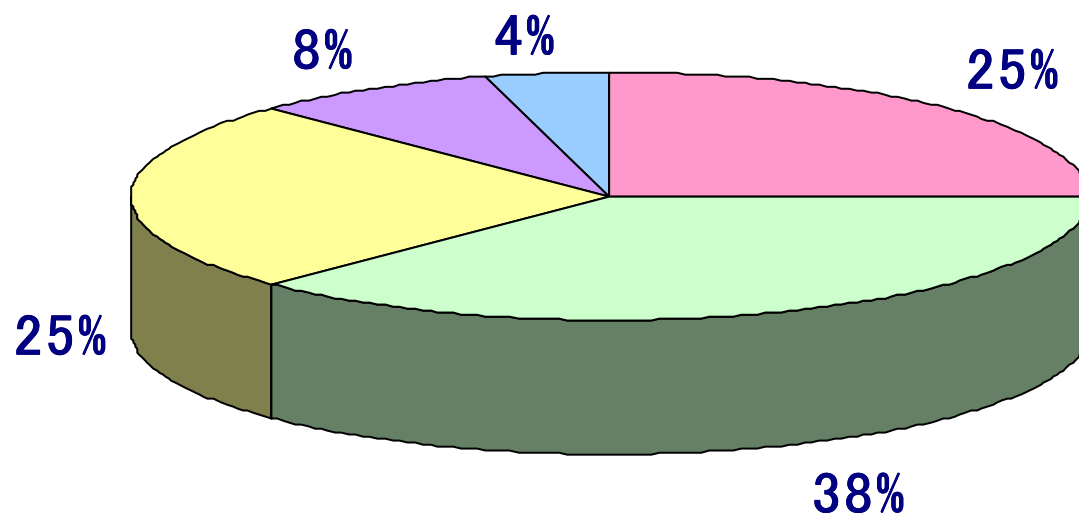
平均入院期間

: 26.2日

東京慈恵医科大学

: 10~14日

# 入院延長要因



- 通過障害症状による不安
- 食事摂取に対する不安
- 社会的入院
- 術後化学療法
- その他

# 改善前のオーバービューパスの課題

- 東京慈恵医科大学のクリニカルパスに比較すると入院期間が長い。
- 6名の医師の見解の差
- 術式：切除範囲・切除部位・進行度の違い
- 術後の経過や術後処置にばらつきがある
  - ・各種チューブ類の抜去日
  - ・抗生剤投与の期間
  - ・栄養指導日
  - ・退院日



# 患者要因の課題

- 通過障害症状の不安
- 社会的入院延長希望



# オーバービューパスへの取り組み内容

- 入院期間を短縮するためにはどうすればいいか
- 患者の早期離床を図り、QOLをあげるためにできることは何か。

6名の医師と26名の看護師スタッフで改善についてカンファレンスを実施した。

# 修正改善された5項目

- 1 レビン抜去日
- 2 バルン抜去日
- 3 硬膜外チューブ抜去日
- 4 ドレーン抜去日
- 5 抗生剤投与の期間の短縮

# オーバービューパス(一部分)の改善

## 胃部分切除術

	OP当日( )		OP後 1日目 ( )	2日目 ( )	3日目 ( )	4日目 ( )	5日目 ( )	6日目 ( )	7日目 ( )	8日目 ( )	9日目~退院日 ( )
	OP前	OP後									
合併症 発生											
食事	絶食						2食	OP3食	OP3食	OP4食	OP4食~OP5食 栄養指導
検査 処置			レビン バルン 抜去	←	レビン バルン 抜去	→	硬膜外 抜去	←	ドレーン 抜去	→	
内服 点滴注射			朝夕 抗生剤点滴								

レビン  
バルン  
抜去日を変更する

レビン  
バルン  
抜去



# オーバービューパス(一部分)の改善

## 胃部分切除術

	OP当日( )		OP後 1日目 ( )	2日目 ( )	3日目 ( )	4日目 ( )	5日目 ( )	6日目 ( )	7日目 ( )	8日目 ( )	9日目～退院日 ( ) ( )
	OP前	OP後									
合併症 発生											
食 事	絶食					朝 水分 昼 OP1 食	OP2食	OP3食	OP3食	OP4食	OP4食～OP5食 栄養指導
検 査 処 置			レピン バルン抜 去		硬膜外抜 去		硬膜外抜 去		ドレーン抜 去		
内服 点滴注射			朝夕 抗生剤点滴								

硬膜外  
抜去日を変更する

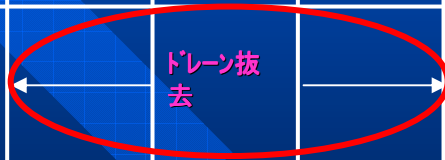


# オーバービューパス(一部分)の改善

## 胃部分切除術

		OP当日( )										
		OP前	OP後	OP後 1日目 ( )	2日目 ( )	3日目 ( )	4日目 ( )	5日目 ( )	6日目 ( )	7日目 ( )	8日目 ( )	9日目～退院日 ( ) ( )
合併症 発生												
食事	絶食							OP2食	OP3食	OP3食	OP4食	OP4食～OP5食 栄養指導
検査 処置			レピン バルン 抜去		硬膜外 抜去		ドレーン 抜去		ドレーン 抜去			
内服 点滴注射			朝夕 抗生剤点滴									

ドレーン  
抜去日を変更する



# オーバービューパス(一部分)の改善

## 胃部分切除術

	OP当日( )		OP後 1日目 ( )	2日目 ( )	3日目 ( )	4日目 ( )	5日目 ( )	6日目 ( )	7日目 ( )	8日目 ( )	9日目～退院日 ( ) ( )
	OP前	OP後									
合併症発生											
食事	絶食					朝 水分 昼 OP1食	OP2食	OP3食	OP3食	OP4食	OP4食～OP5食 栄養指導
検査処置			レピン バルン 抜去		硬膜外 抜去		ドレーン 抜去				
内服 点滴注射			朝夕 抗生剤 点滴								

抗生剤投与  
期間の短縮



## 患者要因に対する取り組み内容

短期間に退院できるために、どのような指導を行えば良いかのカンファレンスも実施し、

- 1 それまで設定されていなかった食事指導について改善をおこなった
- 2 食事指示箋を提出する時期・栄養指導を実施する時期を設定
- 3 指導を受ける対象・指導内容・指導内容の表記
- 4 日々の看護師の関わり方  
(患者参画型看護計画の使用)

## 患者要因に対する取り組み内容

- 5 退院日の表記により、患者の意識付けをおこなう。
- 6 入院延長が予測される患者に対する対応  
退院を見据えた患者情報を入院時から収集

入院時から、ソーシャルワーカーに  
介入してもらう

これらを看護スタッフとパラメディカル部門で検討

# 追加した内容

- 1 栄養指導依頼箋記入・提出日
- 2 栄養指導実施日
- 3 退院日の設定

# オーバービューパス(一部分)の改善

## 胃部分切除術

	OP当日( )		OP後 1日目 ( )	2日目 ( )	3日目 ( )	4日目 ( )	5日目 ( )	6日目 ( )	7日目 ( )	8日目 ( )	9日目 ( )	10日目 ( )
	OP前	OP後										
合併症 発生												
食 事	絶食					朝 水分 屋 OP1食	OP2食	OP3食	OP3食	OP4食		OP4食~OP5食
検 査 処 置			レピン バルン抜 去		硬膜外抜 去		ドレーン抜 去					
内服 点滴注射			朝夕 抗生剤点 滴									

退院日の  
設定

9日目~10日目以  
降退院

栄養指導依  
頼書提出

栄養指導  
実施

栄養指導に  
関した追加

# まとめ

改善前のオーバービューパス使用においては入院期間が、東京慈恵医科大学のクリニカルパスに比較すると2倍以上かかっていた。患者の早期離床、QOLの向上を図る為に処置の見直しを行った。食事に対する不安には統一されたタイムリーな指導の実施や栄養士による充実した栄養指導の確立を図った。退院後の生活に対する不安に着目し、入院早期からソーシャルワーカーに働きかける改善を行った。これによりオールインパスを作成できた。

## 終わりに

作製したオールインパスを使用することはできませんでしたが、電子カルテ導入時には、この改善された内容を展開させ使用する予定としています。これらのことは、ただ単に入院期間を短縮させただけでなく、患者の不安に対して出来る範囲での支援を受け、退院できるというメリットがあったと思います。今後も患者目線を考え、地域医療に見合ったパスが作成できるように努めたいと思います。

- 実際には作成しました内容はロビーに展示させていただきました。御覧になって頂ければ幸いと存じます。